



Mẫu số 03: Diện tích 73m². Vật liệu: Tường xây, mái tôn

THUYẾT MINH QUY MÔ XÂY DỰNG

* Xây dựng nhà ở cho hộ nghèo, hộ cận nghèo (nhà xây lợp mái tôn) diện tích xây dựng $S_{xd} = 73.0m^2$.

* Phương án 1:

- Kiến trúc: Nhà ở được thiết kế với các bước gian (3,3m); nhịp gian có các kích thước (6,0m), (2.5m), hiện trước rộng (1,5m). Cốt nền nhà ($\pm 0,00m$), cốt hiện nhà ($-0,05m$), cốt sàn mái khu vệ sinh ($+3,0m$), cốt đỉnh mái ($+5,10m$). Nhà được bố trí công năng sử dụng 01 phòng sinh hoạt chung ($S=18,0m^2$), 02 buồng ngủ ($S=8,9m^2$), 01 gian bếp ($S=11,0m^2$), 01 khu vệ sinh khép kín ($S=3,5m^2$).

- Kết cấu và vật liệu sử dụng: Móng xây đá hộc vừa xi măng mác 50; dầm, giằng, lanh tô, ô văng, đồ BTCT mác 200; tường xây gạch không nung mác 75, xây trát vừa xi măng mác 50; giằng tường, giằng thu hồi và sàn mái khu vệ sinh bằng bê tông cốt thép mác 200; nền nhà láng vừa xi măng mác 75 dày 20mm. Hệ thống cửa đi, cửa sổ gỗ nhóm IV, pa nô kính; mái lợp tôn xốp dập sóng thẳng dày 0,4mm, xà gồ thép hộp KT40x80x2mm; vì kèo thép hình L50x50x5mm sơn 3 nước chống gỉ; hệ thống trần tôn khung xương thép hộp 30x60x1,2mm. Tường trong và ngoài nhà quét vôi, vữa 3 nước màu sáng; lắp đặt hoàn chỉnh hệ thống điện, cấp thoát nước cho công trình.

- Giải pháp thiết kế nền móng công trình theo thiết kế mẫu được tính toán theo phương án giả định, đáy móng được đặt trên nền đất nguyên thổ với cường độ đất nền là $R_0=1,5kg/cm^2$, chiều sâu chôn móng vào đất nguyên thổ tối thiểu 50cm; khi triển khai thi công xây dựng phải căn cứ theo điều kiện địa hình, địa chất thực tế để tính toán, điều chỉnh phương án thiết kế móng cho phù hợp, đảm bảo các yêu cầu về an toàn cho công trình.

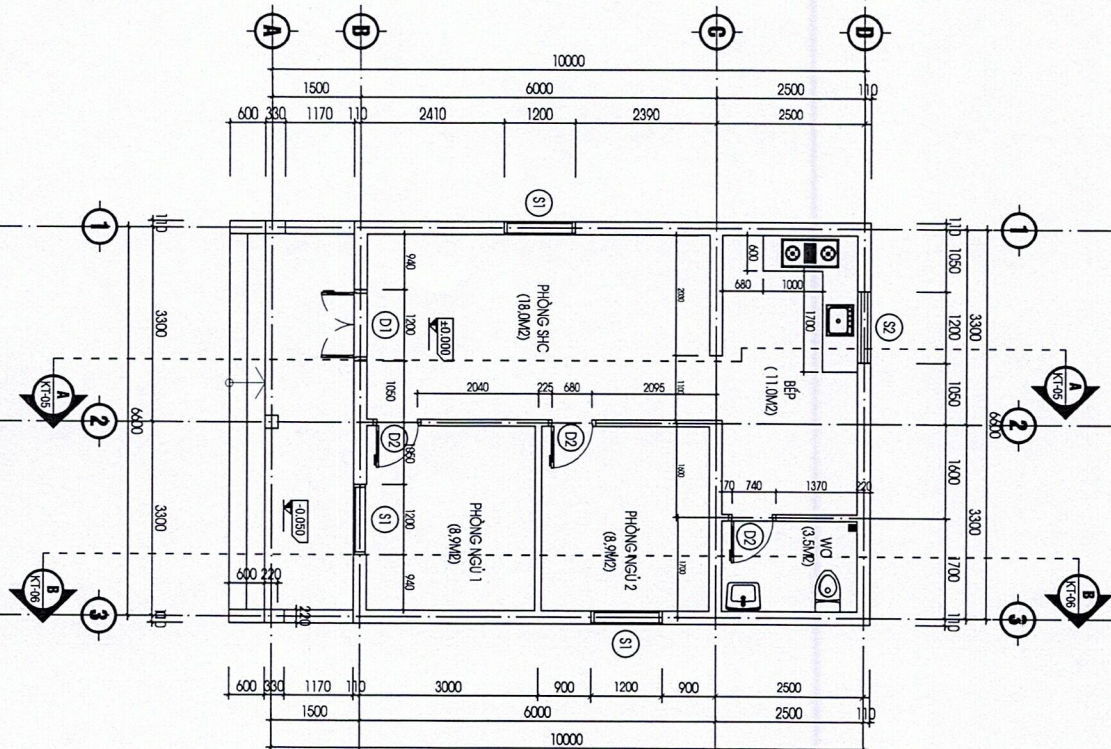
* Phương án 2:

Giải pháp thiết kế, thông số kỹ thuật chủ yếu công trình tương tự như phương án 1, nhưng thay thế một số vật liệu như: xà gồ, cầu phong, li tô gỗ (hoặc tre) thay cho xà gồ thép; mái lợp ngói thay cho lợp tôn xốp.

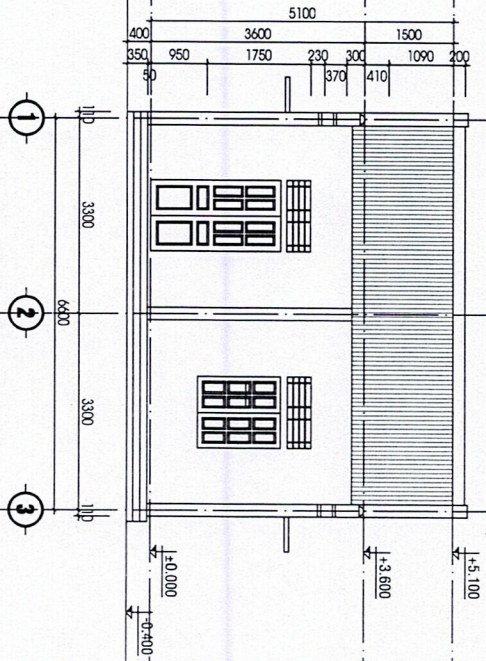
* Phương án 3:

- Giải pháp thiết kế, thông số kỹ thuật chủ yếu công trình tương tự như phương án 2, nhưng sử dụng vật liệu lợp mái bằng lá cọ thay cho lợp ngói.

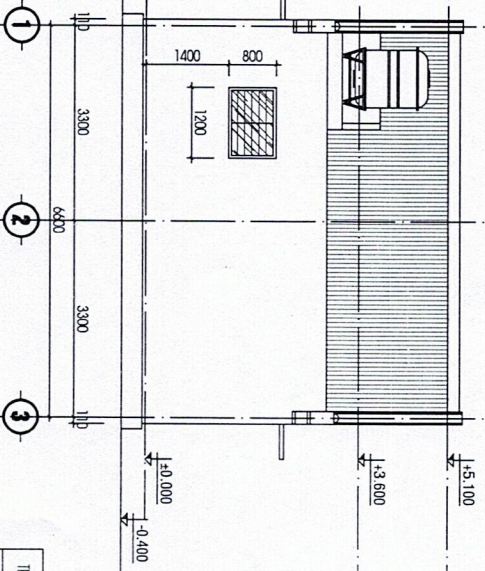
MẶT BẰNG



MẶT ĐŨNG TRỰC 1 - 3



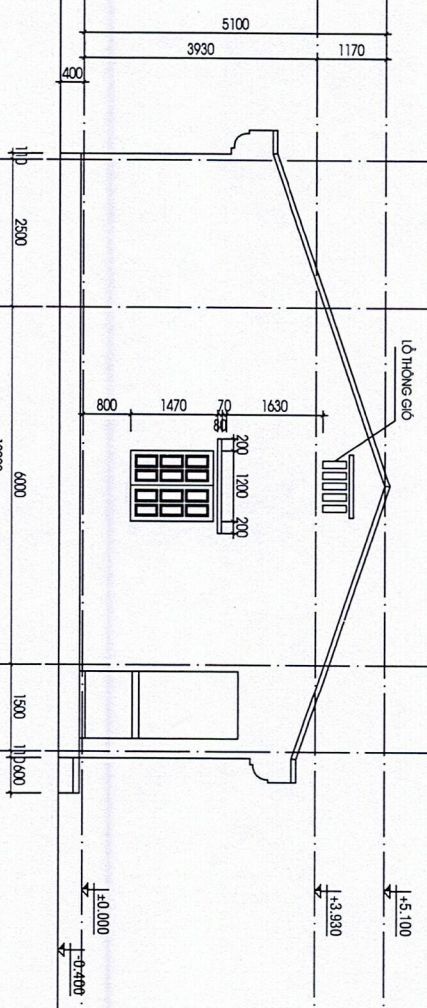
MẶT ĐŨNG TRỰC 3 - 1



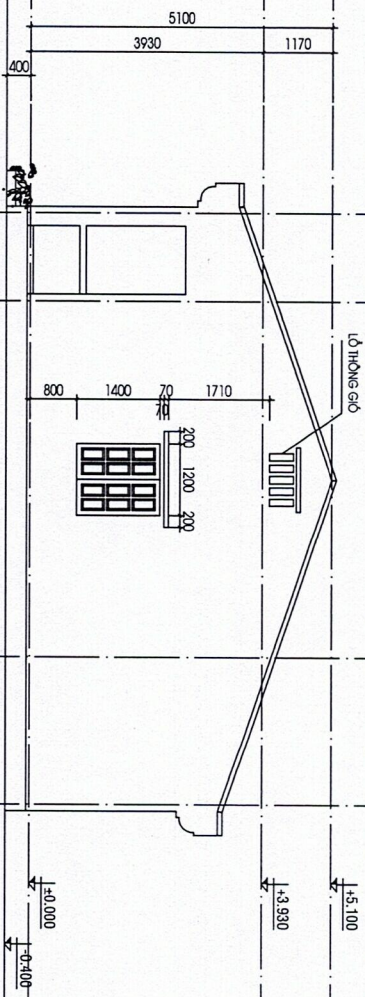
TK. BVTC MẪU SỐ 03

KT 01A
8

H. THÀNH: 2022



MẶT ĐỨNG TRỤC D - A

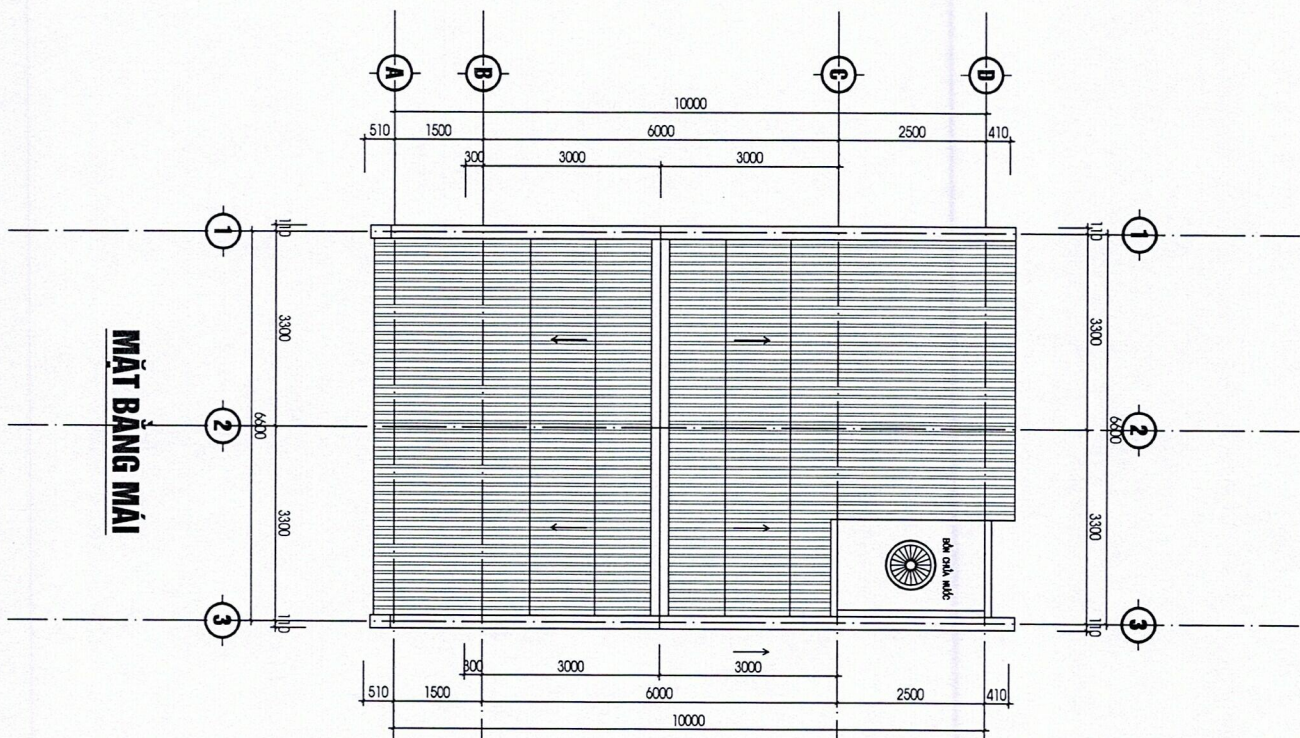


MẶT ĐỨNG TRỤC A - D

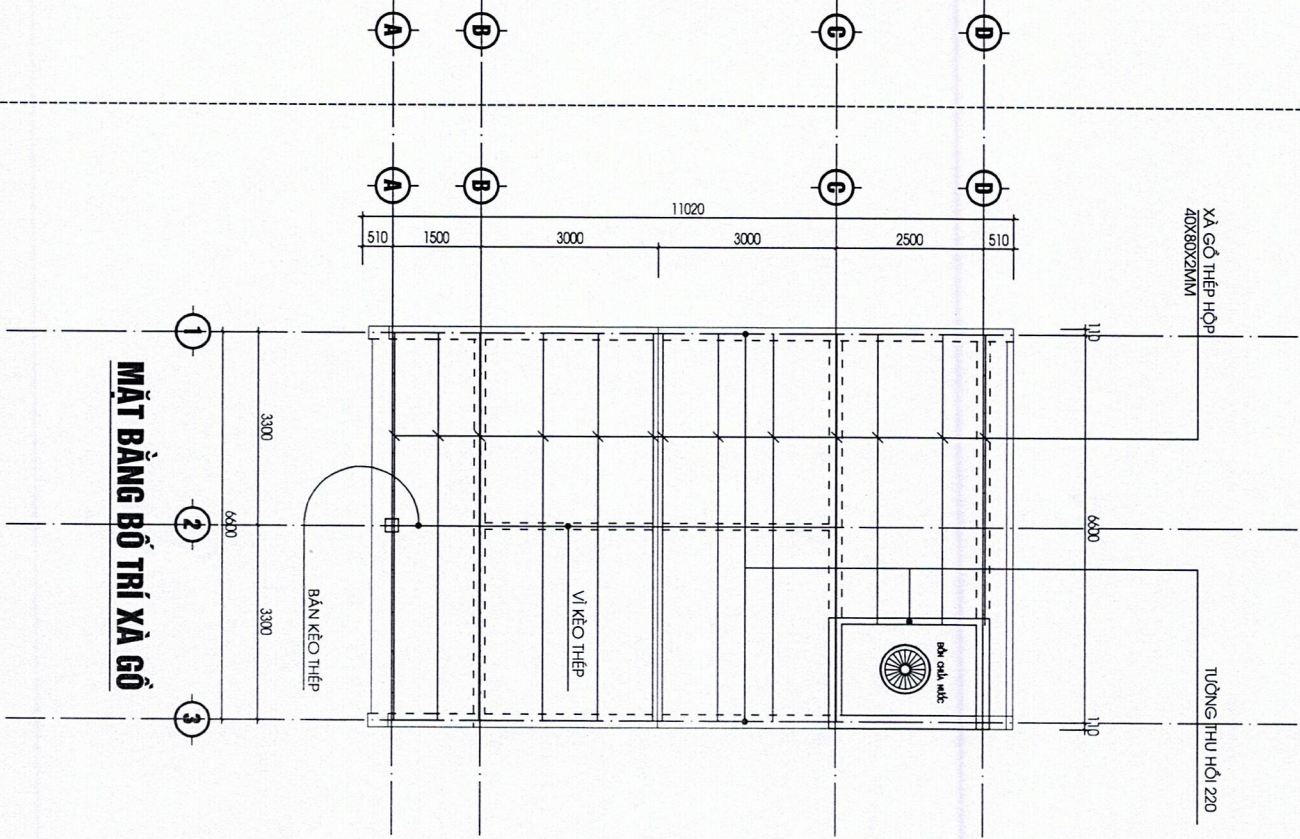
TK. BVC/ MẪU SỐ 03

KT 02A
8

H. THÀNH: 2022

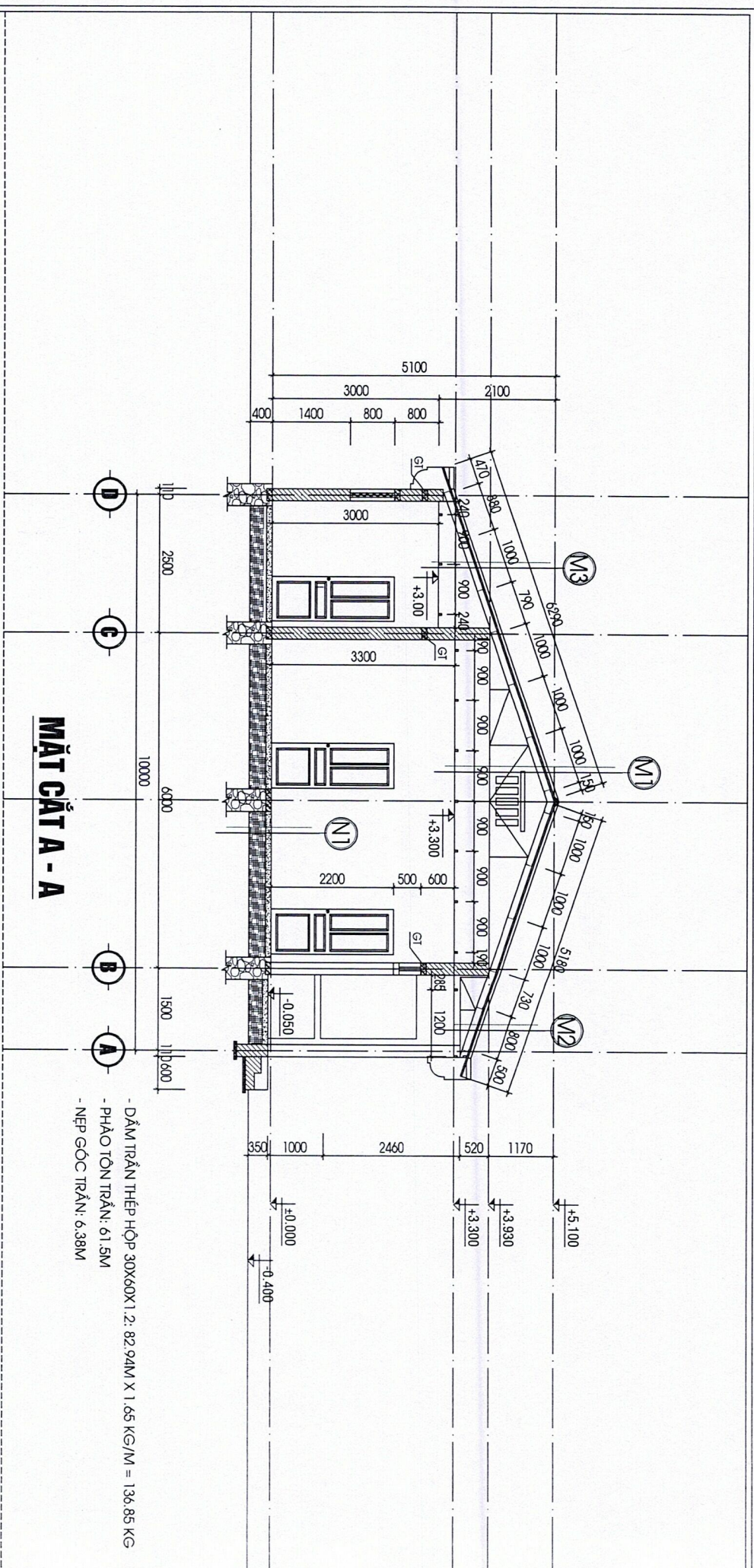


MẶT BẰNG MÀI



MẶT BẰNG BỐ TRÍ XÀ GỖ

TK. BVTC MẪU SỐ 03
KT 03A 8
H. THANH: 2022



MẶT CẮT A - A

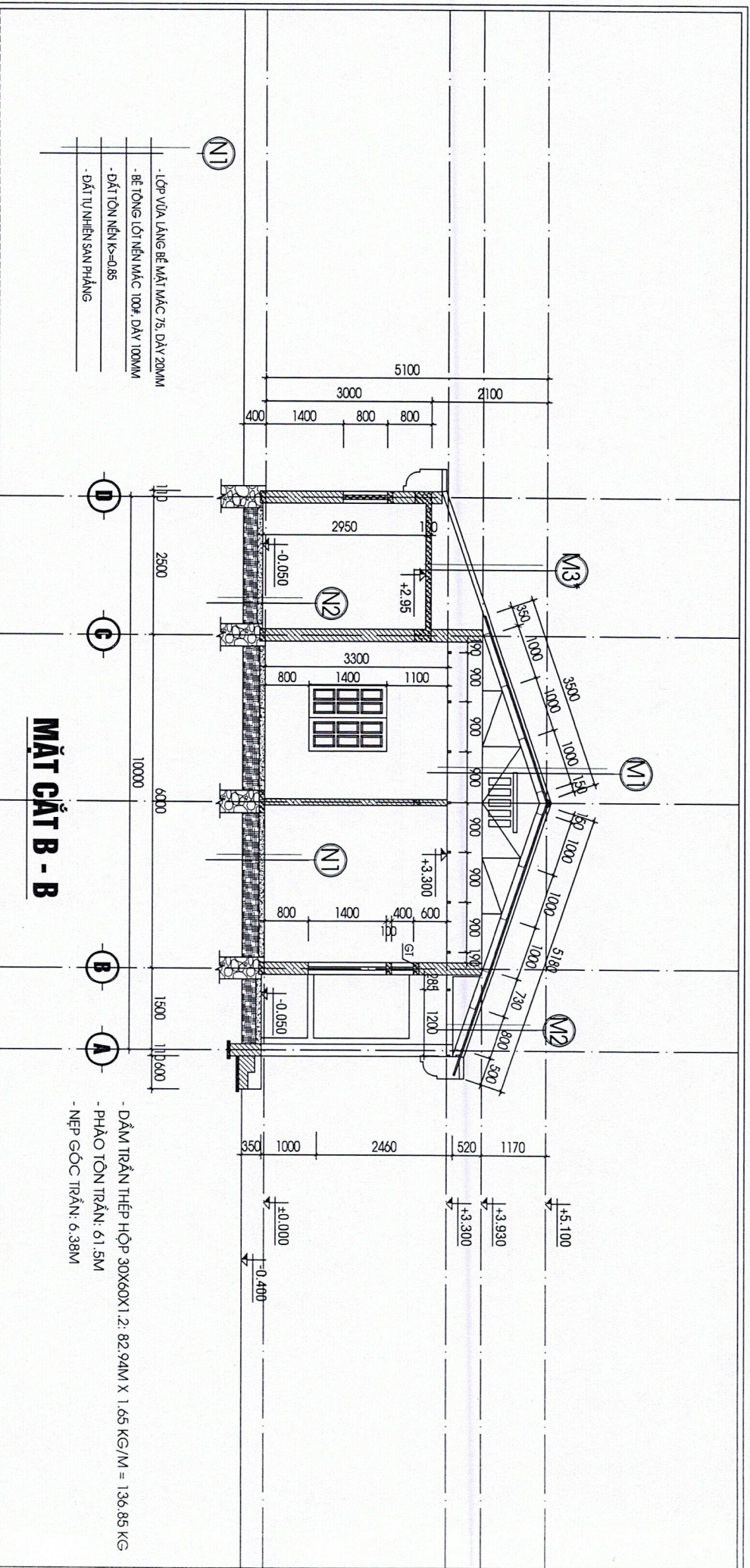
- DẦM TRẦN THÉP HỘP 30X60X1.2: 82.94M X 1.65 KG/M = 136.85 KG
 - PHẪO TÔN TRẦN: 61.5M
 - NẾP GÓC TRẦN: 6.38M

M1	- LỚP Vữa LĂNG BÊ MẶT MẠC 75. DÀY 20MM - BÊ TÔNG LỚT NỀN MẠC 100#. DÀY 100MM - ĐẤT TÓN NỀN K=0.85 - ĐẤT TỰ NHIÊN SÀN PHẪNG
----	---

M1	- LỚP TÔN XỚP DẬP SÔNG THẲNG DÀY 0.4 MM - XÀ GỖ THÉP THÉP HỘP 40X80X2MM - VÍ KÉO THÉP HÌNH - TRẦN TÔN KHUNG THÉP HỘP 30X60X1.2
----	---

M2	- LỚP TÔN XỚP DẬP SÔNG THẲNG DÀY 0.4 MM - XÀ GỖ THÉP THÉP HỘP 40X80X2MM - BÀN KÉO THÉP HÌNH - TRẦN TÔN KHUNG THÉP HỘP 30X60X1.2
----	--

M3	- LỚP TÔN XỚP DẬP SÔNG THẲNG DÀY 0.4 MM - XÀ GỖ THÉP THÉP HỘP 40X80X2MM - TƯỜNG THỤ - TRẦN TÔN KHUNG THÉP HỘP 30X60X1.2
----	--



- LỚP VỮA LÁNG BÊ MẶT MẮC 75, DÀY 20MM
- BÊ TÔNG LỚT NỀN MẮC 100#, DÀY 100MM
- ĐÁT TÓN NỀN K=0.85
- ĐÁT TỰ NHIÊN SAN PHẪNG

- LỚP TÓN XỚP ĐẬP SÔNG THĂNG DÀY 0.4 MM
- XÀ GỖ THIỆP THẬP HỢP 40X80X2MM
- VÍ KÉO THIỆP HÌNH
- TRẦN TÓN KHUNG THIỆP HỢP 30X60X1.2

- LỚP VỮA LÁNG BÊ MẶT MẮC 75
- XÀ GỖ THIỆP THẬP HỢP 40X80X2MM
- BÀN KÉO THIỆP HÌNH
- TRẦN TÓN KHUNG THIỆP HỢP 30X60X1.2

MẶT CẮT B - B

- LỚP GẠCH CERAMIC CHỐNG TRƠN 300/300
- VỮA LỚT NỀN XÀ MẮC 75# DÀY 20
- BÊ TÔNG LỚT NỀN MẮC 100# DÀY 100
- ĐÁT TÓN NỀN K=0.85
- ĐÁT TỰ NHIÊN SAN PHẪNG

- LỚP TÓN XỚP ĐẬP SÔNG THĂNG DÀY 0.4 MM
- XÀ GỖ THIỆP THẬP HỢP 40X80X2MM
- VÍ KÉO THIỆP HÌNH
- TRẦN TÓN KHUNG THIỆP HỢP 30X60X1.2

- LỚP TÓN XỚP ĐẬP SÔNG THĂNG DÀY 0.4 MM
- XÀ GỖ THIỆP THẬP HỢP 40X80X2MM
- BÀN KÉO THIỆP HÌNH
- TRẦN TÓN KHUNG THIỆP HỢP 30X60X1.2

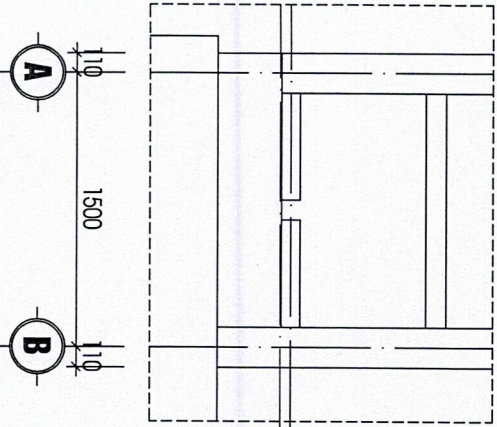
- LỚP VỮA LÁNG BÊ MẶT MẮC 75
- XÀ GỖ THIỆP THẬP HỢP 40X80X2MM
- BÀN KÉO THIỆP HÌNH
- TRẦN TÓN KHUNG THIỆP HỢP 30X60X1.2

KT 05A
8

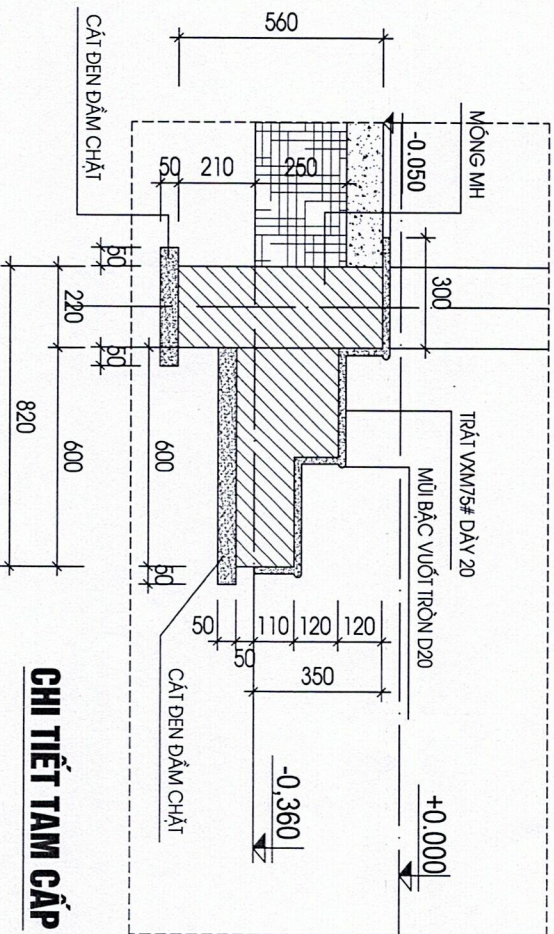
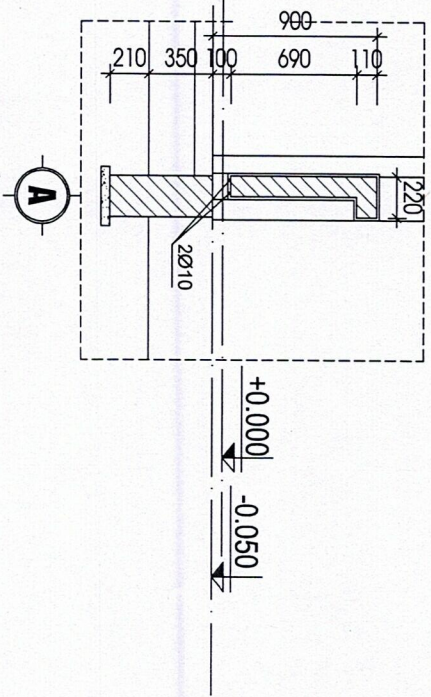
TK: B/C MẪU SỐ 03

H. THÀNH: 2022

MẶT ĐŨNG LAN CAN



**MẶT CẮT LAN CAN
TRỤC A - B**



CHI TIẾT TAM CẤP

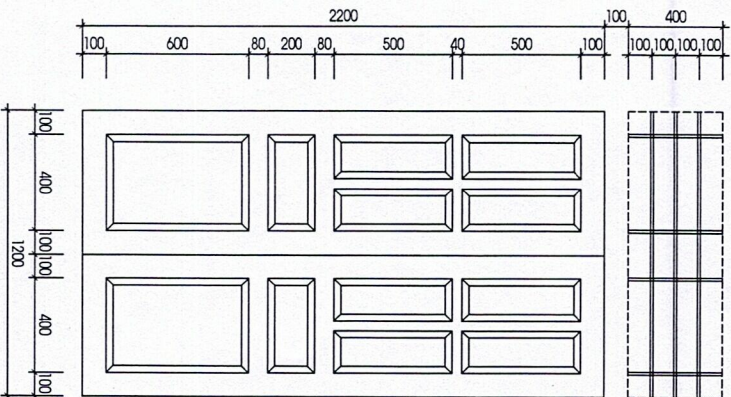
TK: BVTC MÃ SỐ 03

KT 06A
8

H: THÀNH: 2022

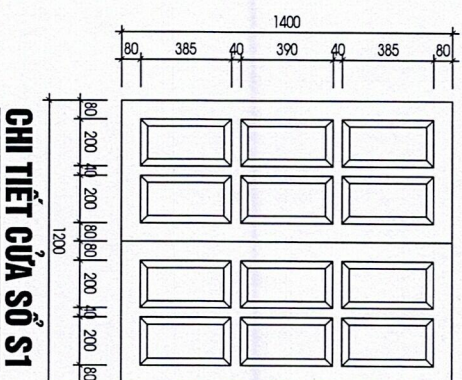
CHI TIẾT HOA SẮT Ô THOÀNG CỬA ĐI D1, CỬA SỔ S1

SL: 01BỘ, KT: 1200 X 400
(Ô THOÀNG ĐÌNH SẮT VÒNG 12*12)



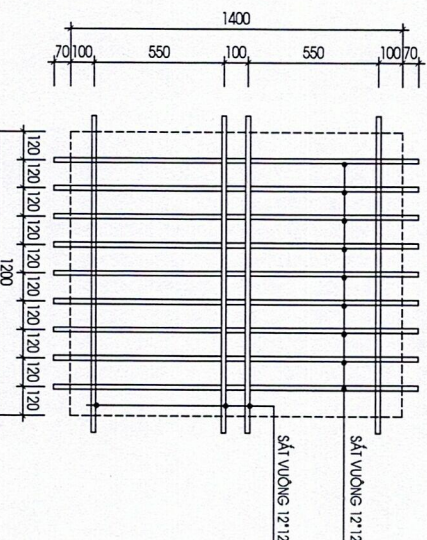
CHI TIẾT CỬA ĐI D1

SL: 01BỘ, KT: 1200 X 2700
(CỬA PA NỖ GỖ, 2 CẢNH MỘC, KHÔNG KHUÔN)



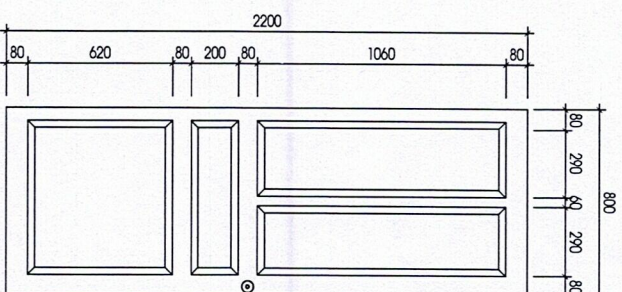
CHI TIẾT CỬA SỔ S1

SL: 03BỘ, KT: 1200 X 1400
(CỬA PA NỖ GỖ, 2 CẢNH MỘC, KHÔNG KHUÔN)
(Ô THOÀNG ĐÌNH SẮT VÒNG 12*12)



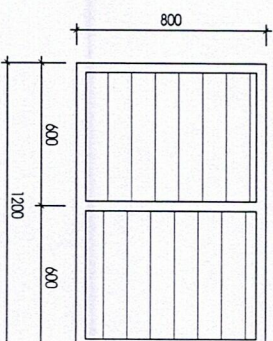
CT HOA SẮT CỬA SỔ S1

SL: 03BỘ, KT: 1200 X 1400
(HOA SẮT CỬA SỔ ĐÌNH SẮT VÒNG 12*12)



CHI TIẾT CỬA ĐI D2

SL: 03BỘ, KT: 800 X 2200
(CỬA PA NỖ GỖ, 1 CẢNH MỘC, KHÔNG KHUÔN)



CHI TIẾT CỬA SỔ S2

SL: 01BỘ, KT: 1200 X 800
(CỬA SỔ CHỚP KÍNH LẬY, KHUNG NHỒM CHỚP KÍNH)

BẢNG THÔNG KÊ CỬA

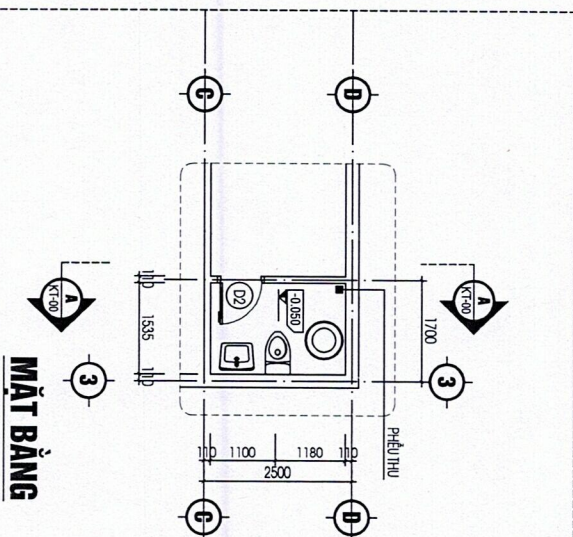
STT	KÝ HIỆU	QUY CÁCH CỬA	KÍCH THƯỚC (RỘNG X CAO)	SỐ LƯỢNG
1	D1	CỬA ĐI 2 CẢNH, PA NỖ GỖ, KHÔNG KHUÔN	1200 X 2700	01 BỘ
2	D2	CỬA ĐI 1 CẢNH NHỒM KÍNH	800 X 2200	01 BỘ
3	S1	CỬA SỔ 2 CẢNH, PA NỖ GỖ, KHÔNG KHUÔN	1200 X 1400	03BỘ
4	S2	CỬA SỔ CHỚP KÍNH LẬY, KHUNG SẮT	1200 X 800	02 BỘ
5		HOA SẮT CỬA SỔ S1	1200 X 1400	03 BỘ
5		HOA SẮT Ô THOÀNG CỬA ĐI D1, CỬA SỔ S1	1200 X 400	02 BỘ

TK: BVTC MẪU SỐ 03

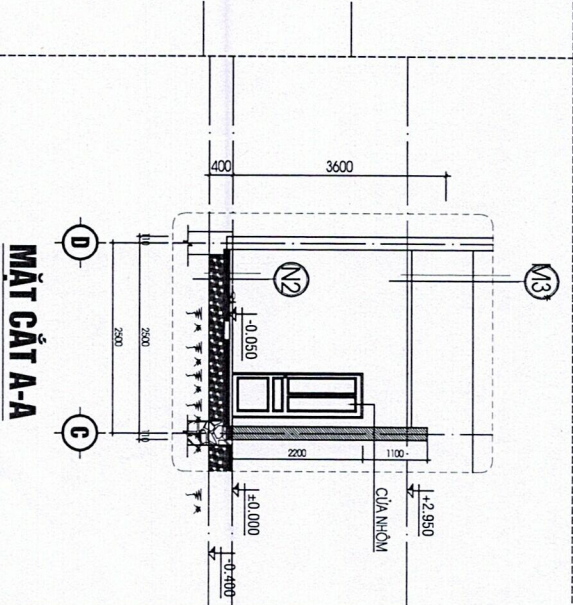
KT 07A
8

H. THÀNH: 2022

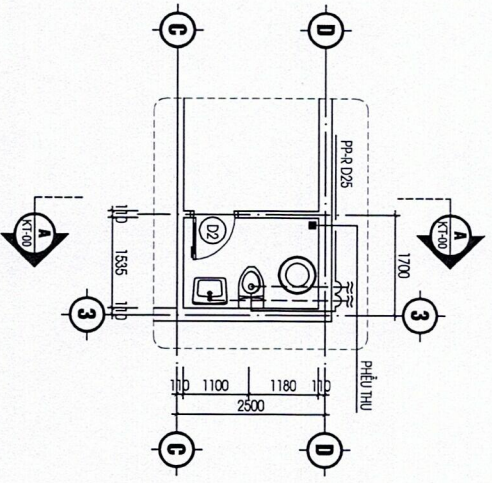
N3	- LĂNG VỮA XI MẮC 75# DÂY B 20 ĐỐC VẾ GA THU - SÀN BICI MẮC 200# DÂY 100 - BÁT TRẦN VỮA XI MẮC 75# DÂY 15
N2	- LÁT GẠCH CERAMIC CHỐNG TRƠN 300#-300 - VỮA LÓT NỀN XI MẮC 75# DÂY 20 - BÊ TÔNG LÓT NỀN MẮC 100# DÂY 100 - ĐÁT TÓN NỀN K-0-85 - ĐÁT TỰ NHIÊN SÀN PHẪNG



MẶT BẰNG



MẶT CẮT A-A



MẶT BẰNG CẤP THOÁT NƯỚC

THÔNG KÊ VẬT TƯ

STT	TÊN VẬT LIỆU	D. VỊ S.LƯỢNG
1	ÔNG NHỰA D 100+D75+D34	M 12+12+1
2	ÔNG NHỰA PP-R D25	M 37
3	ÔNG NHỰA PP-R D15	M 03
4	CỤT D75+D34+D25	M 2+2+4
5	CHECH D100+D75	M 2+2
6	PHẪU THU D90	CÀI 01
7	CON THU D75X34	CÀI 01
8	TÊ D10+D25	CÀI 01+02
9	TÊ REN TRONG D25	CÀI 01
10	KÉP THIỆP D15	CÀI 03
11	BÊ XI BÊT (LOẠI NHỎ)	BỘ 01
12	CHẬU RỬA 1 VỚI	CÀI 01
13	XO NHỰA 100 LIT	CÀI 01
14	KEO DÁN	TUYP 05

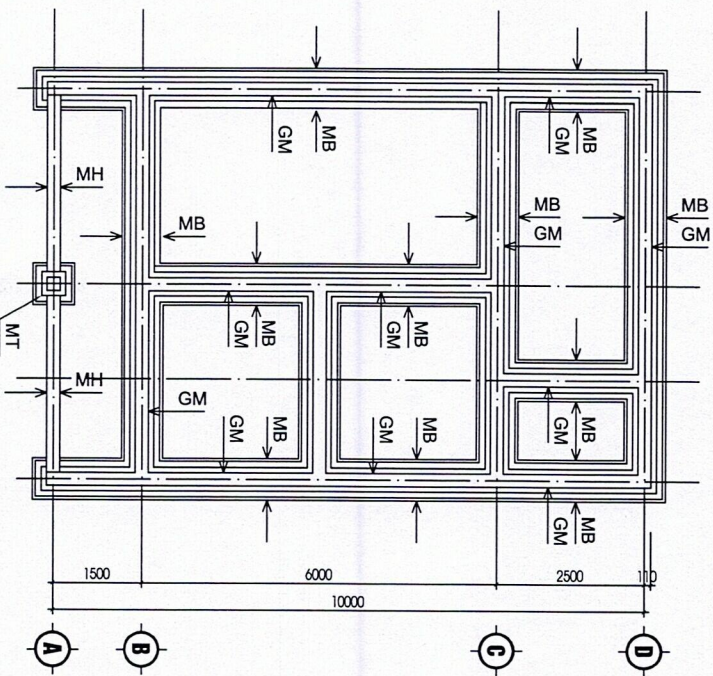
GHI CHÚ:

————— DÒNG NƯỚC CẤP
- - - - - DÒNG THOÁT NƯỚC

TK BVTC MẪU SỐ 03

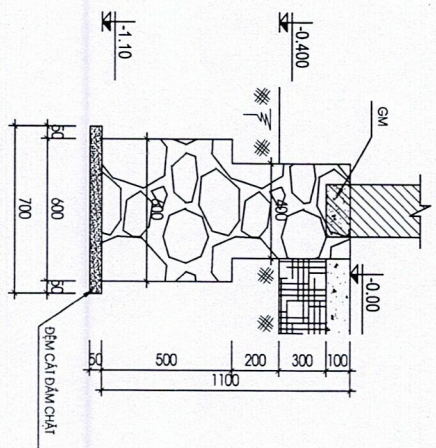
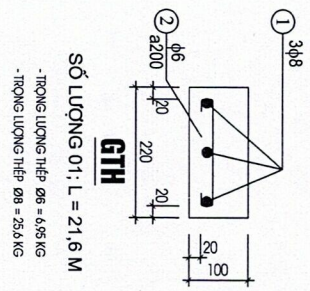
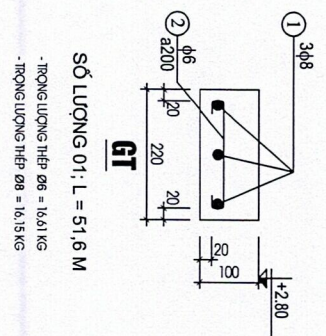
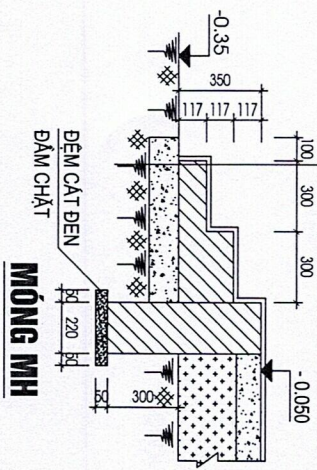
KT 08A
8

HÀNH: 2022

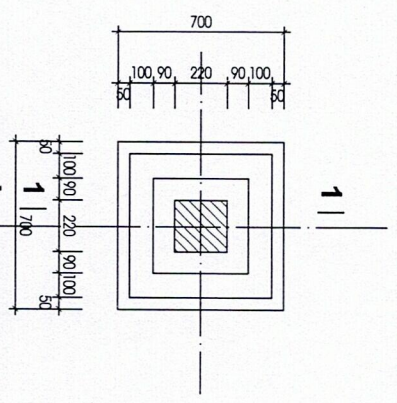
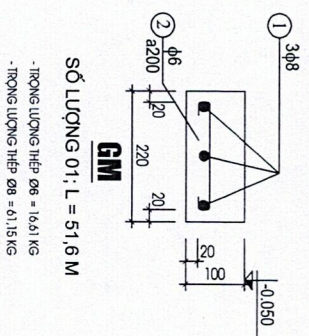


MẶT BẰNG MÔNG

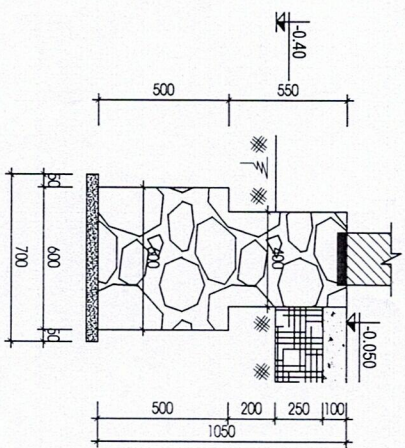
1. LĂNG VỮA XI MĂNG MẠC 75, DÂY 2CM
2. BẠC XÂY GẠCH CHỈ 50# VỮA XM 50#
3. BÊ TÔNG ĐÁ 1X2 MẠC 100, DÂY 100



CẮT NGANG MÔNG MB



MẶT BẰNG MÔNG MT

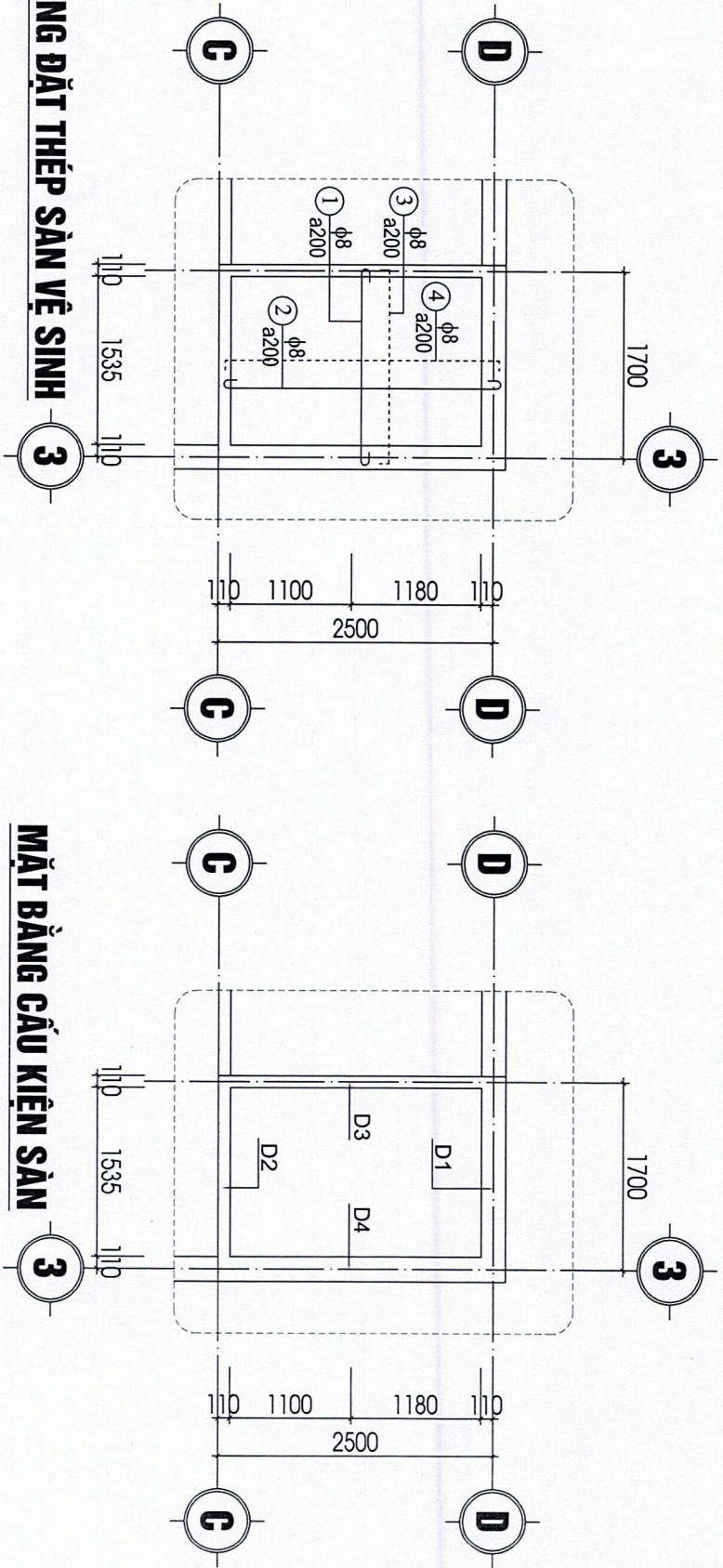


CẮT 1-1 MÔNG MT

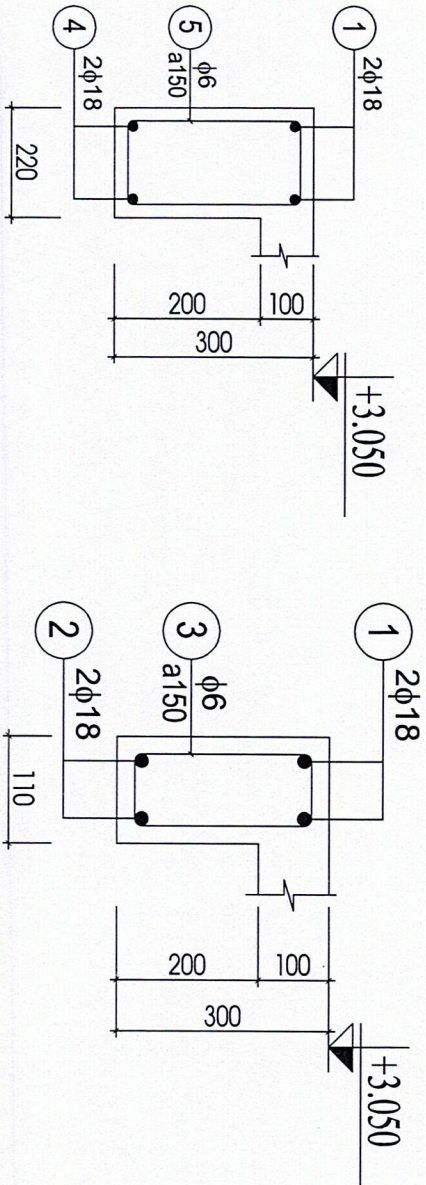
TK. BVTC MẪU SỐ 03
KC 01A
7

H. THÀNH: 2022

MẶT BẰNG ĐẶT THÉP SÀN VỆ SINH

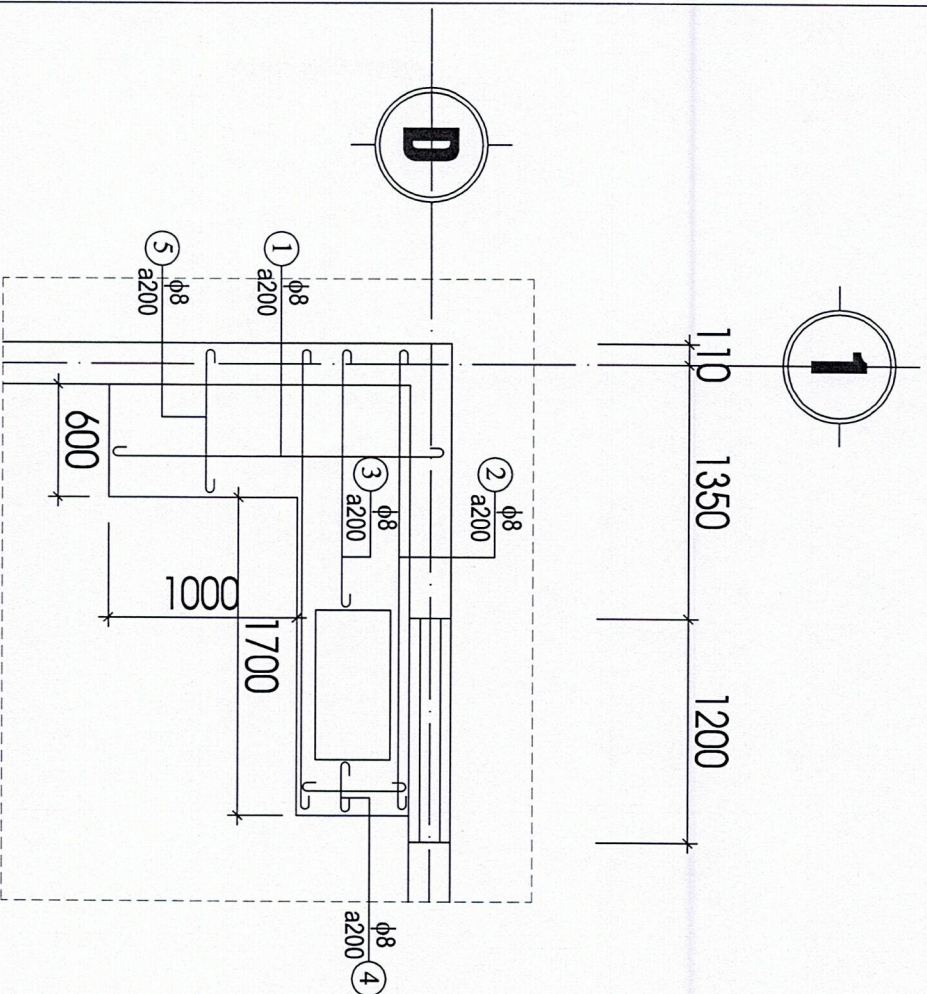


MẶT BẰNG CẦU KIỆN SÀN



DẪM D1 + D4

DẪM D2 + D3



THÉP BÀN THÁI

BẢNG THỐNG KÊ CỘT THÉP

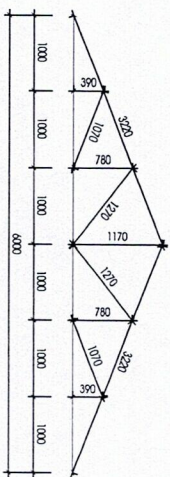
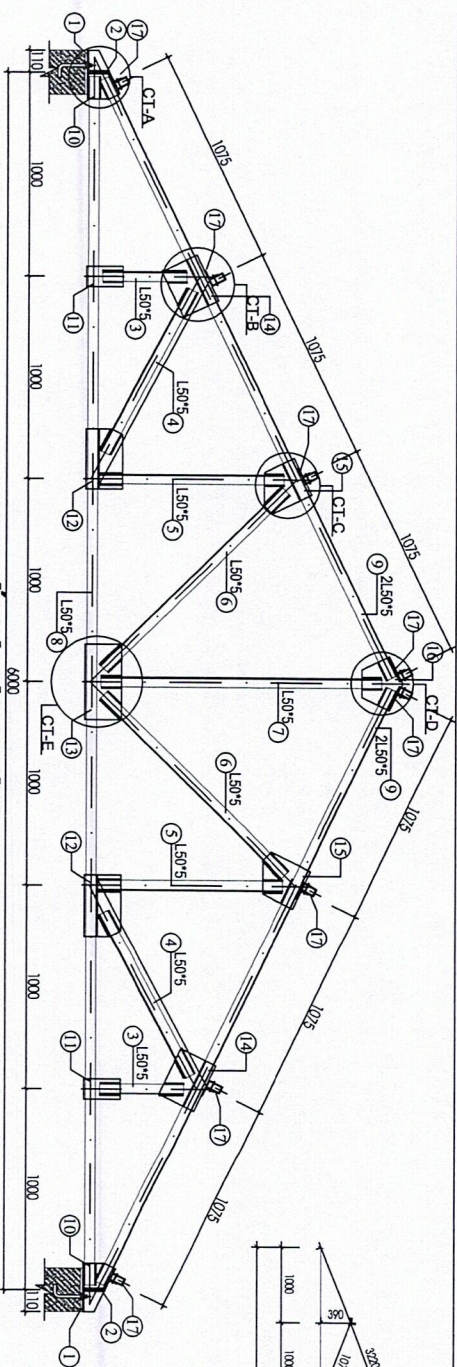
TÊN CỤ KIỆN	SỐ HIỆU	HÌNH DẠNG - KÍCH THƯỚC	ĐƯỜNG KÍNH (mm)	CHIỀU DÀI 1 THANH (mm)	SỐ LƯỢNG		TỔNG CHIỀU DÀI (m)	TỔNG TỈ LƯỢNG (kg)
					1 CỤ KIỆN	T BỘ		
Dầm D1 Số lượng: 1	1	250 [1815] 250	18	2315	2	2	4.63	9.25
	2	[1815]	18	1815	2	2	3.63	7.25
	3	190 [270] 50	6	1020	10	10	10.2	2.26
Dầm D2 Số lượng: 1	1	250 [1815] 250	18	2315	2	2	4.63	9.25
	2	[1815]	18	1815	2	2	3.63	7.25
	3	80 [270] 50	6	800	10	10	8	1.78
Dầm D3 Số lượng: 1	1	250 [2560] 250	18	3060	2	2	6.12	12.23
	2	[2560]	18	2560	2	2	5.12	10.23
	3	80 [270] 50	6	800	15	15	12	2.66
Dầm D4 Số lượng: 1	1	250 [2560] 250	18	3060	2	2	6.12	12.23
	2	[2560]	18	2560	2	2	5.12	10.23
	3	190 [270] 50	18	1020	15	15	15.3	30.56
Bản sàn mái Số lượng: 1	1	60 [1835] 60	8	1955	15	15	29.325	11.57
	2	60 [2580] 60	8	2700	10	10	27	10.65
	3	70 [1835] 70	8	1975	15	15	29.625	11.69
	4	70 [2580] 70	8	2720	10	10	27.2	10.73
Bản thái Số lượng: 1	1	50 [1600] 50	6	1700	4	4	6.8	1.51
	2	50 [2300] 50	6	2400	2	2	4.8	1.07
	3	50 [1200] 50	6	1300	4	4	5.2	1.15
	4	50 [300] 50	6	400	4	4	1.6	0.36
	5	50 [600] 50	6	700	17	17	11.9	2.64

- Trọng lượng thép có đường kính $\Phi 6 = 13.43$ kg; Chiều dài = 60.5 mét
- Trọng lượng thép có đường kính $\Phi 8 = 44.64$ kg; Chiều dài = 113.15 mét
- Trọng lượng thép có đường kính $\Phi 18 = 108.48$ kg; Chiều dài = 54.3 mét

TK. BẢNG MẪU SỐ 03

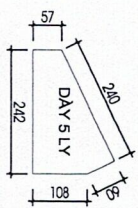
KC 03A
7

H. THÀNH: 2022

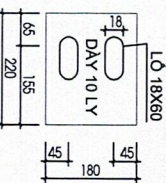


SƠ ĐỒ VỊ KÈO

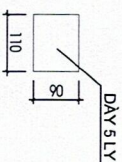
CHI TIẾT VỊ KÈO THÉP - 01KG



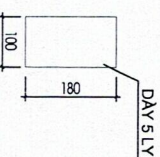
BẢN TAB 10



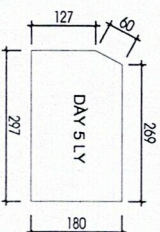
BẢN TAB 1



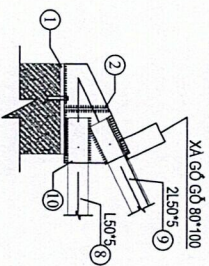
BẢN TAB 2



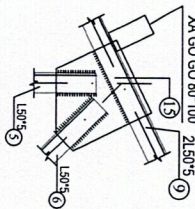
BẢN TAB 11



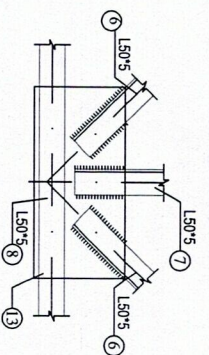
BẢN TAB 12



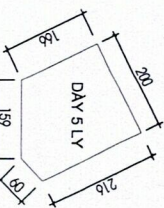
CHI TIẾT A



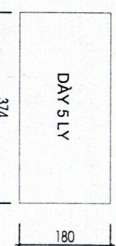
CHI TIẾT C



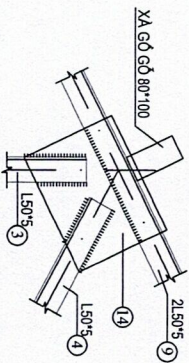
CHI TIẾT E



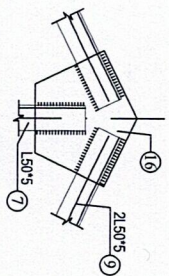
BẢN TAB 15



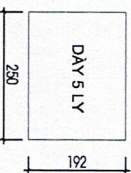
BẢN TAB 13



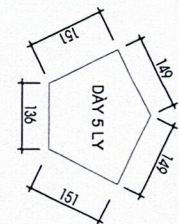
CHI TIẾT B



CHI TIẾT D



BẢN TAB 14



BẢN TAB 16

GHI CHÚ :

- VỊ KÈO DÙNG THÉP CT3
- THEO CTVN CHIẾU CAO
- ĐƯỜNG HẠN H_h > 6 VÀ L_h > 100. LIÊN KẾT HẠN DÙNG QUE HẠN E42
- VỊ KÈO SƠN 3 NƯỚC SƠN CHỐNG RỈ.
- CHÚ Ý KHI THI CÔNG KÈO THÉP
- PHẢI ĐƯỢC ĐO CẮT THEO THỰC TẾ
- THÉP XÀ GỖ DÙNG 40X80X2MM, L = 86 M, 311.0KG

TK. BVTC MẪU SỐ 03

KC 04A
7

H. THÀNH: 2022

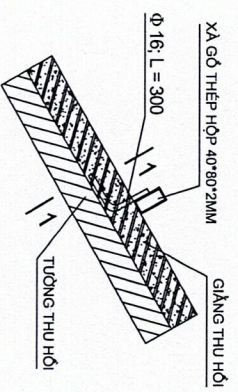
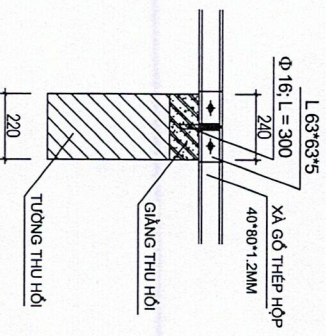
BẢNG THÔNG KÊ THÉP VỊ KÈO

BẢNG THÔNG KÊ THÉP CHO 1 CẦU KIỆN

TÊN C.KIỆN	SỐ HIỆU	HÌNH DẠNG - KÍCH THƯỚC	ĐƯỜNG KÍNH (mm)	CHIỀU DÀI 1 THANH (mm)	SỐ LƯỢNG		TỔNG CHIỀU DÀI (m)	TỔNG T.LƯỢNG (Kg)
					1 C.KIỆN	T.BỘ		
1	Thép bản	220x180x10			2	2		6.2
2	Thép bản	110x90x5			2	2		0.775
3		LDC 50x5 - Thép góc		390	2	2	0.78	3.165
4		LDC 50x5 - Thép góc		1070	2	2	2.14	8.07
5		LDC 50x5 - Thép góc		780	2	2	1.56	5.88
6		LDC 50x5 - Thép góc		1270	2	2	2.54	9.575
7		LDC 50x5 - Thép góc		1170	1	1	1.17	4.41
8		LDC 50x5 - Thép góc		6000	1	1	6.0	22.62
9		LDC 50x5 - Thép góc		3220	4	4	12.88	48.56
10	Thép bản	100x275x5			2	2		2.16
11	Thép bản	100x180x5			2	2		1.42
12	Thép bản	100x530x5			2	2		4.16
13	Thép bản	374x108x5			1	1		1.58
14	Thép bản	250x192x5			2	2		3.77
15	Thép bản	100x420x5			2	2		3.3
16	Thép bản	100x363x5			1	1		1.42
17		LDC63x5 - Thép góc		100	8	8	0.8	3.75

VỊ KÈO
Số lượng: 1

- Trọng lượng Thép bản có chiều dày 10 mm = 6.2 kg
- Trọng lượng Thép bản có chiều dày 5 mm = 18.585 kg/ diện tích:
- Trọng lượng Thép góc: LDC 50x5 = 102.28 kg/ Chiều dài = 27.07 m
- Trọng lượng Thép góc: LDC 63x5 = 3.75 kg/ Chiều dài = 0.8 m



C. TIẾT LIÊN KẾT G. THỦ HỒI VÀ XÀ GỖ

- Tổng chiều dài xà gỗ thép hộp 40*80*2mm = 86m, Tổng trọng lượng 311.0kg
- Thép D16: L = 300 (SL = 26 cái); TL = 12.3 Kg
- Bu lông M14: L = 80 (SL = 52 cái); TL = 5.0 Kg
- * Thống kê thép đệm đầu kèo: (SL = 02 CK)
- Thép D14: L = 2.4m; TL = 3.0 Kg
- Thép D6: L = 5.28m; TL = 1.2 Kg

TK. BVTG MẪU SỐ 03

KC 05A
7

H. THÀNH: 2022

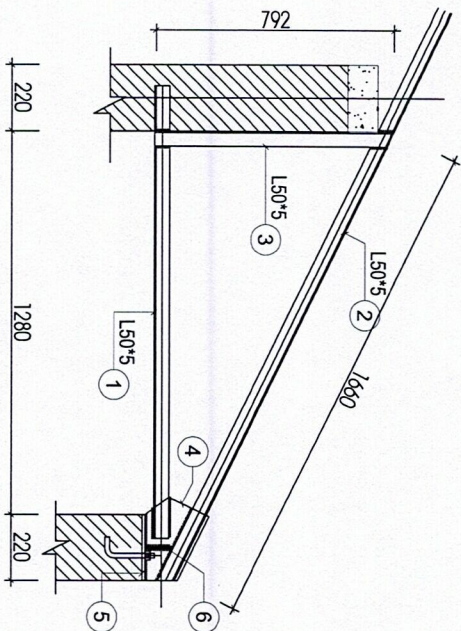
BẢNG THÔNG KÊ CỐT THÉP

TÊN C/KIẾN	SỐ HIỆU	HÌNH DẠNG - KÍCH THƯỚC	ĐƯỜNG KINH (mm)	CHIỀU DÀI 1 THANH (mm)	SỐ LƯỢNG		TỔNG CHIỀU DÀI (m)	TỔNG T. LƯỢNG (kg)
					C/KIẾN	T. BỘ		
Bán kèo Số lượng: 1								
	1	LDC 50x5 Thép góc		1510	1	1	1,51	5,69
	2	LDC 50x5 Thép góc		1660	1	1	1,66	6,26
	3	LDC 50x5 Thép góc		792	1	1	0,792	2,99
	4	Thép bản 410x100x5			1	1	0,041 m ²	1,61
	5	Thép bản 180x220x10			1	1	0,0396 m ²	3,11
	6	Thép bản 85x90x5			2	2	0,0153 m ²	0,60

- Trọng lượng Thép góc: LDC 50x5 = 14,94kg; Chiều dài = 12,62 mét

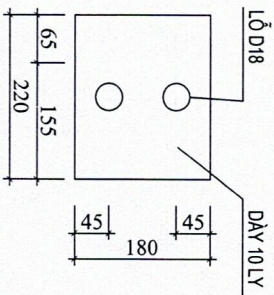
- Trọng lượng thép bản có chiều dày 5 mm = 2,21 kg

- Trọng lượng thép bản có chiều dày 10 mm = 3,11 kg

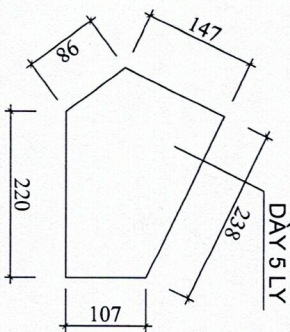


BÁN KÈO

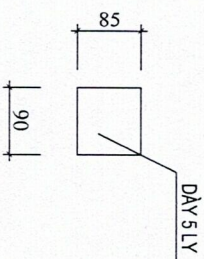
SỐ LƯỢNG: 01



BÁN TAB 5



BÁN TAB 4



BÁN TAB 6

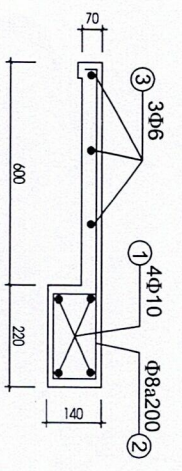
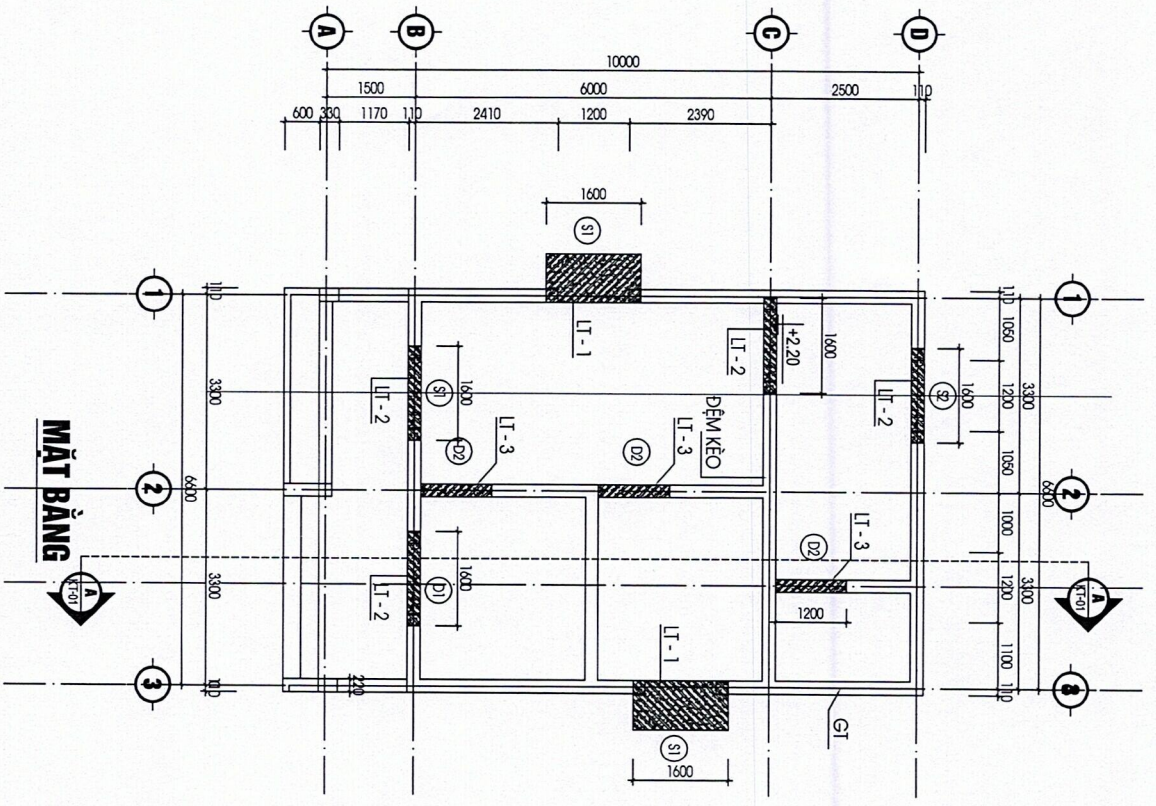
GHI CHÚ :

- KÈO VÀ BÁN KÈO DÙNG THÉP CT3 THEO CTVN CHIỀU CAO
- DƯỜNG HÀN HH > 6 VÀ LH > 100. LIÊN KẾT HÀN DÙNG QUE HÀN E42
- VÌ KÈO SƠN 3 NƯỚC SƠN CHỐNG RỈ.
- CHÚ Ý KHI THI CÔNG KÈO THÉP PHẢI ĐƯỢC ĐO CẮT THEO THỰC TẾ

TK. B/TC MẪU SỐ 03

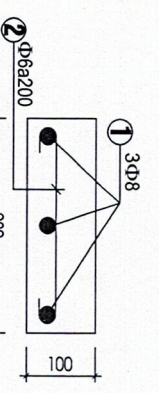
KC 06A
7

H. THÀNH: 2022



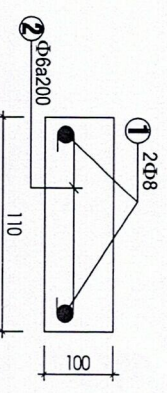
CHI TIẾT LẠNH TÔ LT - 1

- SỐ LƯỢNG: 02 CK
(L=1,6M)
 - Φ6: 2,26 KG
 - Φ8: 9,6 KG
 - Φ10: 8,01 KG



CHI TIẾT LẠNH TÔ LT - 2

- SỐ LƯỢNG: 4 CK
(L=1,6M)
 - THÉP Φ 6 = 2,8 KG
 - THÉP Φ 8 = 9,48 KG



CHI TIẾT LẠNH TÔ LT - 3

- SỐ LƯỢNG: 01 CK
(L=1,2M)
 - THÉP Φ 6 = 0,37 KG
 - THÉP Φ 8 = 1,42 KG

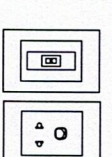
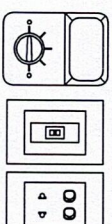
TK: BVTC MẪU SỐ 03

KC 07A
7

H. THÀNH: 2022

BẢNG KẾ CẤP ĐIỆN TRONG NHÀ

STT	TÊN VẬT LIỆU - QUY CÁCH/D. VI	S. LƯỢNG
1	DÂY ĐÔI LỜI ĐỒNG CỤ/PVC/PVC 2*4MM ² M	30
2	DÂY ĐÔI LỜI ĐỒNG CỤ/PVC/PVC 2*2,5MM ² M	15
3	DÂY ĐÔI LỜI ĐỒNG CỤ/PVC/PVC 2*1,5MM ² M	50
4	AUTOMAT 2PHA 30A	CÁI 01
5	AUTOMAT 1 PHA 10A	CÁI 04
6	QUẠT TRẦN VINAWIND 80W - D/240MM	CÁI 01
7	ĐÈN LED CẦU ĐÔI 2X20W, L=1,2M	BỘ 01
8	ĐÈN GẦN TƯỜNG - ĐÈN G. LED 20W + CẢ ĐÈN ĐỒ	05
9	HẠT CÔNG TẮC 1 CHIỀU	HẠT 06
10	HẠT CÔNG TẮC 2 CHẤU 1 LỖ	MẶT 05
11	MẶT Ổ CÀM ĐƠN 2 CHẤU	MẶT 02
12	ĐINH VIT M3*30 + NỐ ĐÁ	CÁI 50+50
13	MỐC TREO QUẠT TRẦN THẺP Ø10	CÁI 01
14	ĐÈ NHỰA AMI TƯỜNG AUTOMAT	CÁI 5
15	MẶT AUTOMAT	CÁI 5
16		

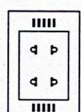


BẢNG B1 - 1CK

- 1 HỘ SỐ QUẠT TRẦN
- 2 HẠT CÔNG TẮC 1 CHIỀU
- 1 MẶT Ổ CÀM ĐƠN 2 CHẤU, 2 LỖ
- 1 AUTOMAT 2PHA 30A
- 1 ĐÈ NHỰA NỔI ĐƠN
- 1 ĐÈ AUTOMAT ẨM TƯỜNG

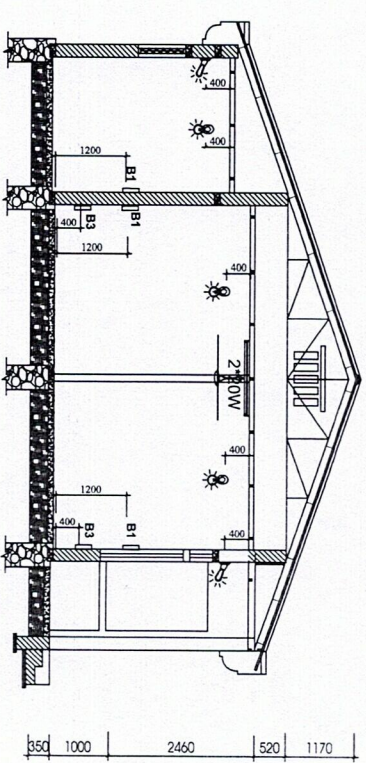
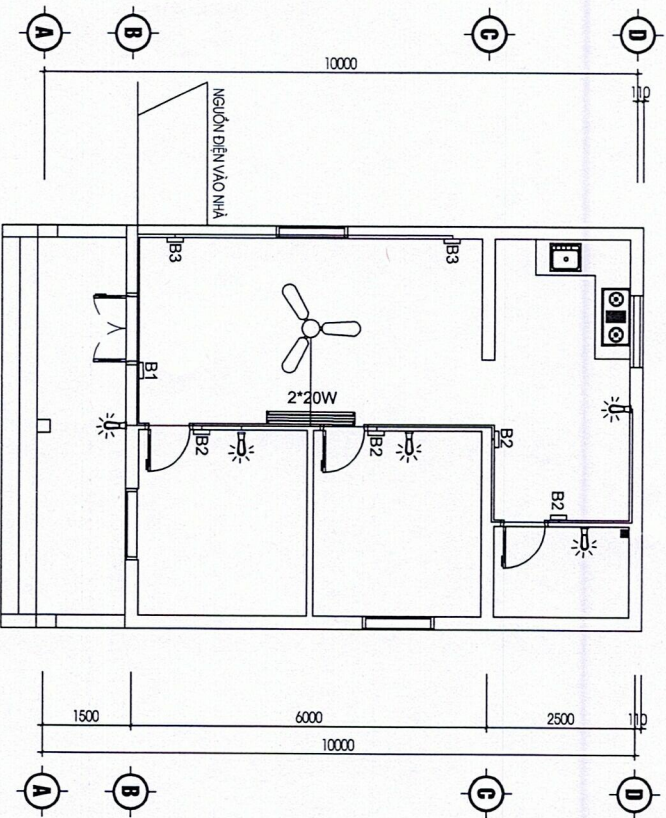
BẢNG B2 - 4CK

- 1 HẠT CÔNG TẮC 1 CHIỀU
- 1 MẶT Ổ CÀM ĐƠN 2 CHẤU VỚI 2 LỖ
- 1 AUTOMAT 1PHA 10A
- 1 ĐÈ NHỰA NỔI ĐƠN
- 1 ĐÈ AUTOMAT ẨM TƯỜNG

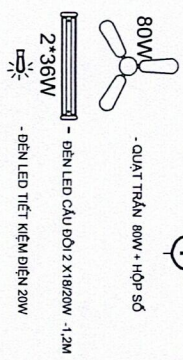


BẢNG B3 - 2CK

- 1 Ổ CÀM ĐÔI 2 CHẤU
- 1 ĐÈ ẨM TƯỜNG ĐƠN



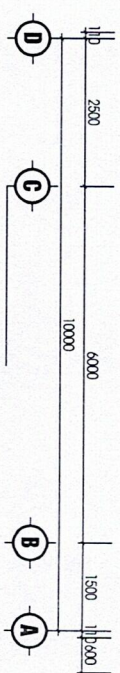
MẶT BẰNG CẤP ĐIỆN



GHI CHÚ:

DÂY CẤP NGUỒN VÀO NHÀ DÙNG DÂY 2X4MM², DÂY DƯỠNG TRỰC 2X2,5MM², DÂY RA Ổ CÀM 2X2,5MM², DÂY RA THIẾT BỊ 2X1,5MM²

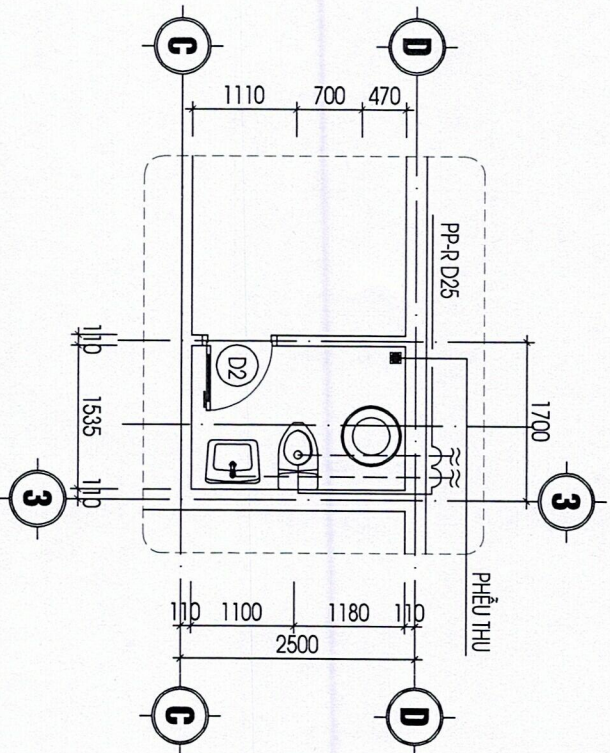
MẶT CẮT A - A



TK: BƯC/MẪU SỐ 03

ĐO 01A
1

H. THÀNH: 2022

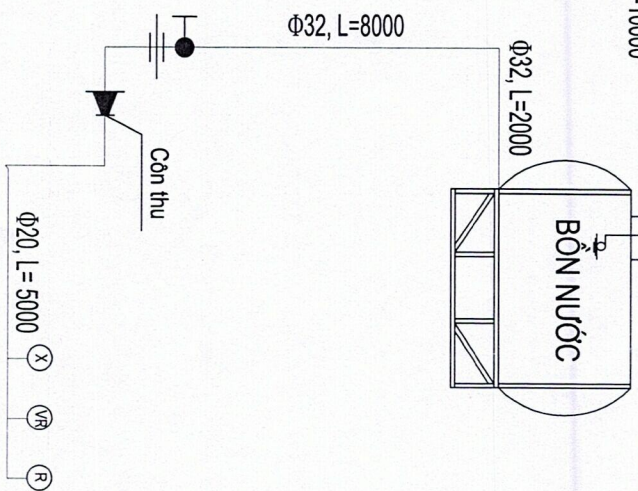


MẶT BẰNG CẤP THOÁT NƯỚC

GHI CHÚ:

- — — — — ỐNG CẤP NƯỚC
- — — — — ỐNG THOÁT NƯỚC SÀN + RỬA
- ⊗ XI BÊT
- Ⓡ CHẬU RỬA
- ⓂR VỒI RỬA
- Ⓢ THOÁT SÀN

NỐI VỚI ĐƯỜNG CẤP NƯỚC CHUNG
Φ50, L=10000

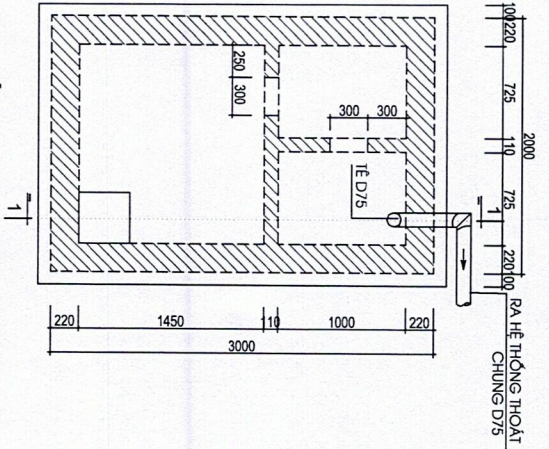


SƠ ĐỒ KHÔNG GIAN CẤP NƯỚC NHÀ VỆ SINH

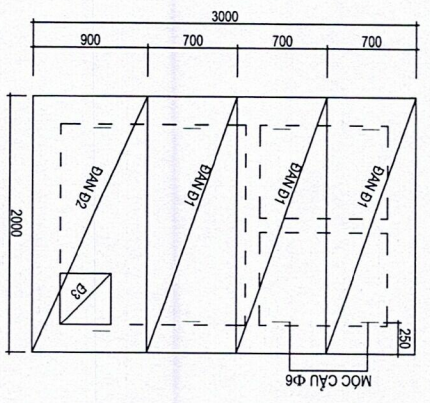
TK. BVTC MẪU SỐ 03

NO 01A
2

H. THÀNH: 2022



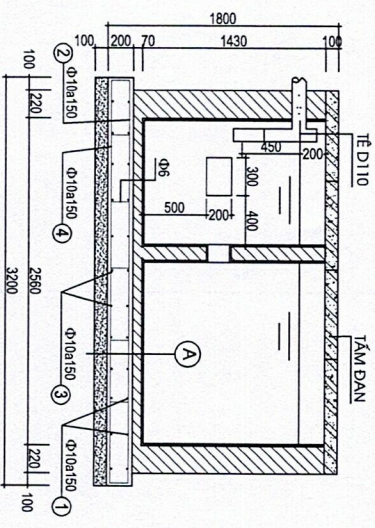
MẶT BẰNG BÊ TỰ HOẠI



MẶT BẰNG DAN BÊ

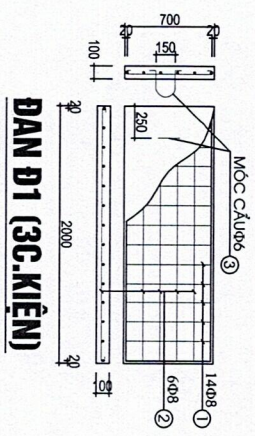
BẢNG THÔNG KÊ THÉP

CẤU KIỆN	STT	HÌNH DẠNG - KÍCH THƯỚC	Φ	CĐAI (mm)	SỐ THÀNH	SỐ CỨ	TỔNG CĐAI (m)	TỔNG KLƯỜNG (kg)
DAN Đ1	1	50 — 660 — 60	8	730	14		52,76	12,96
	2	60 — 1960 — 60	8	2030	6	3	37,44	14,78
	3	50 — 150 — 60	6	450	2		2,7	0,6
	1	50 — 860 — 60	8	960	11		10,56	4,17
DAN Đ2	2	60 — 1960 — 60	8	2030	4		6,32	3,29
	3	60 — 1340 — 60	8	1460	5	1	4,38	1,75
	4	60 — 180 — 60	8	300	7		2,1	0,83
DAN Đ3	5	50 — 150 — 50	6	450	2		0,9	0,36
	1	50 — 370 — 50	6	470	8		3,76	0,85
THÉP ĐÁY BÊ	1	50 — 170 — 50	6	250	22		55,0	33,93
	2	170 — 3160 — 170	10	3500	16		56,0	34,55
	3	170 — 2160 — 170	10	2160	22	1	47,52	29,3
	4	3160 — 3160 — 3160	10	3160	16		50,56	31,2
	1	50 — 170 — 50	6	270	56		15,12	3,36

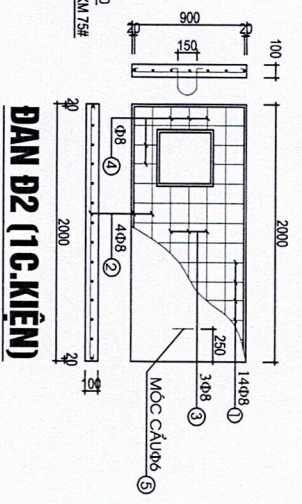


MẶT CẮT 1-1

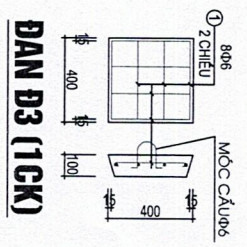
- 1 LĂNG VỮA XM 75# DÂY 20
- 2 KẸP GẠCH CHỈ 75# VỮA XM 75#
- 3 BÍT CỐ 200# DÂY 200
- 4 BÊ TÔNG 100# DÂY 100
- 5 ĐẤT TÍN



DAN Đ1 (3C.KIỆN)



DAN Đ2 (1C.KIỆN)



DAN Đ3 (1CK)

GHI CHÚ:

- BÊ TỰ HOẠI XÂY GẠCH CHỈ 75# VỮA XÂY TRÁI XI MĂNG 75# TRONG BÊ ĐÁNH MÀU XI MĂNG NGUYÊN CHẤT. ĐÂY BÊ DAN NẾP BÊ ĐỎ BÊ TÔNG 200#.
- DƯỚI ĐÂY BÊ ĐEM BÊ TÔNG SỎ VỮA XI MĂNG 100# DÂY 100.
- ĐƯỜNG NƯỚC VÀO TRONG BÊ ĐƯỜNG NƯỚC THOÁT RA KHỎI BÊ TỰ HOẠI.
- ĐAM Đ1: ĐỎ BÊ TÔNG SỎ XỬA XI MĂNG 100# DÂY 150 (ÔNG NHỰA D=110 PHẢI DÙNG T NHỰA, KHÔNG DÙNG CỨT).

TK BVC MÀU SỐ 03

NO 02A
2

H.THÀNH 2022