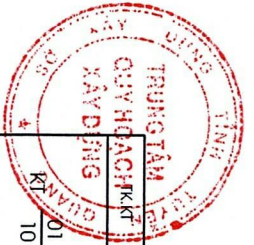
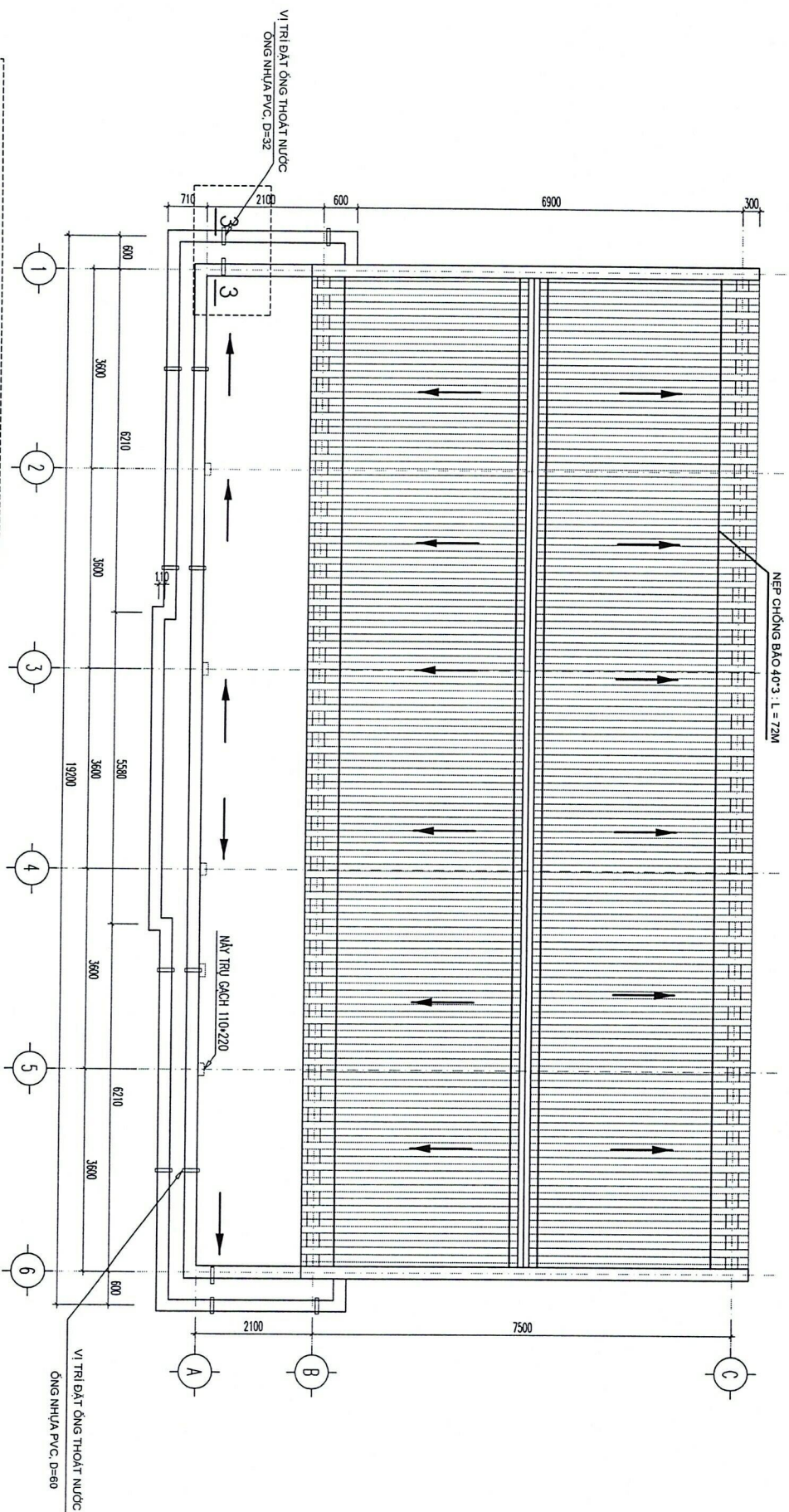


GHI CHÚ:

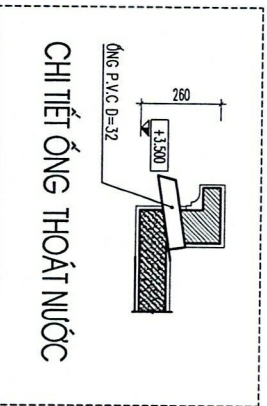
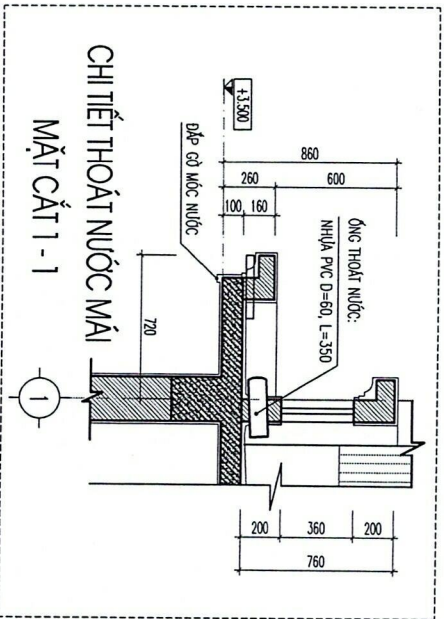
- CÔNG TRÌNH MÔNG XÂY BÀ HỒC VỮA XM 75#.
- TƯỜNG XÂY GẠCH MẮC 75, VỮA XM 75#.
- TRỤ HIỆN XÂY GẠCH ĐẶC 75 #, VỮA XI MẮNG 75#.
- TRÁT TRONG, NGOÀI NHÀ VỮA XM 75# ĐẦY 15.
- TƯỜNG QUÉT VÊ HOẶC SƠN 3 NƯỚC MÀU SÁNG ĐẸP.
- CHÂN TƯỜNG ỚP GẠCH 120X500MM.

MẶT BẰNG





MẶT BẰNG MẠI



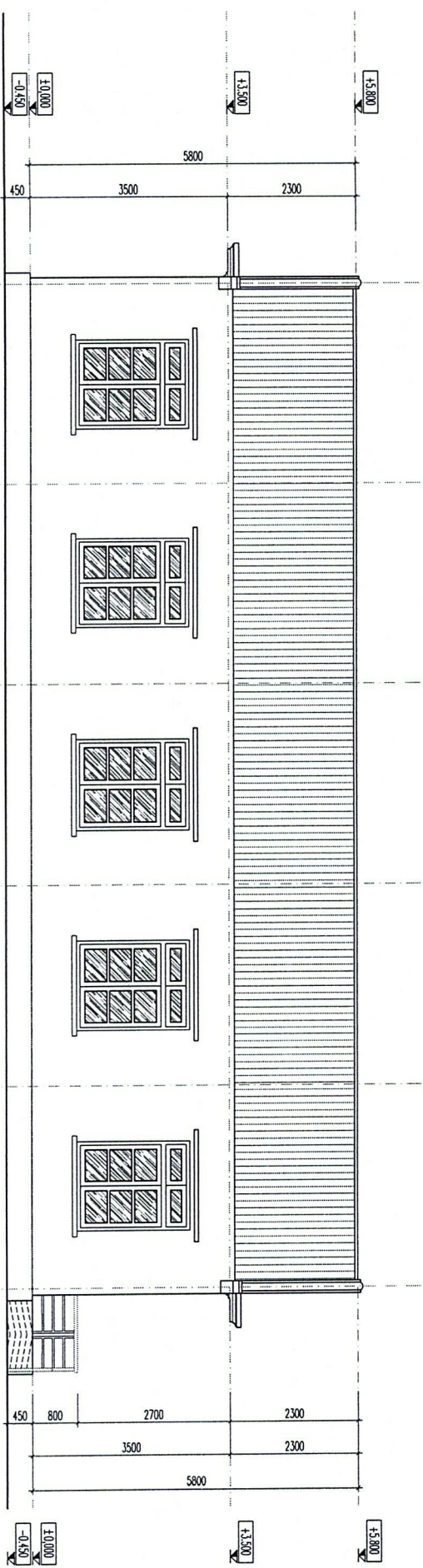
- GHI CHÚ:
 + NẾP CHỖNG BẢO THÉP L40x3 : L=18M² 4THANH = 72M² 0.92KG/M = 67.824KG

GHI CHÚ :
 TOÀN BỘ THIẾT BỊ THOÁT NƯỚC MẠI DÙNG ỚNG NHỰA PVC, CÁC PHỤ KIỆN ĐI KÈM.
 ỚNG THOÁT NƯỚC ỚNG PVC Đ60, L = 350, SL = 14 CẢM.

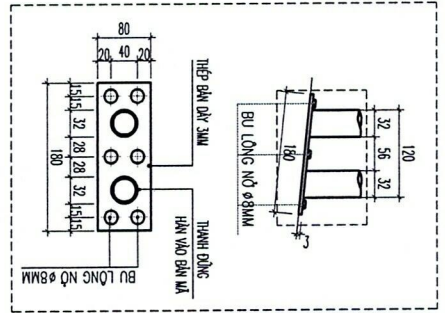
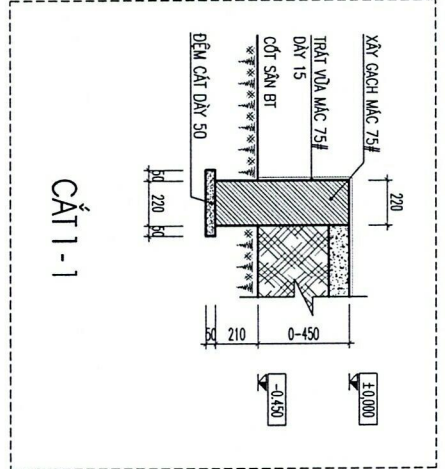
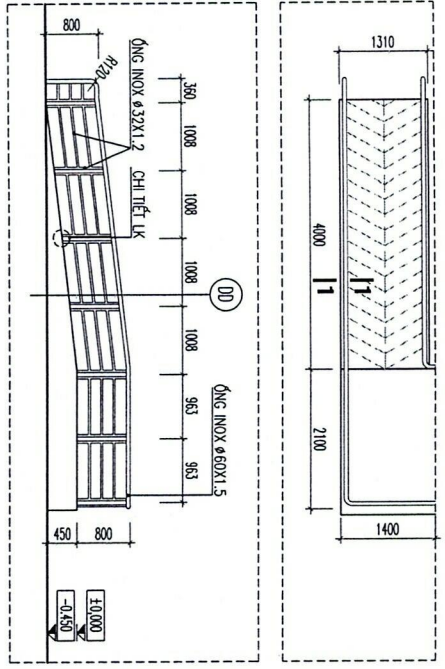


KT 02/10

H.T.HÀNH: 2022



MẶT DỰNG TRỤC 6-1



DD

KẾ CHỈ LÒM RỒNG TỎM 1:250

VỮA LỘT MẮC 75# DÂY 15

BÊ TÔNG MẮC 200# DÂY 100

ĐẤT ĐẬP TỎM KÈN ĐINH CHẤM

ĐẤT TỰ NHIÊN

TRUNG TÂM QUỸ HOẠCH XÂY DỰNG

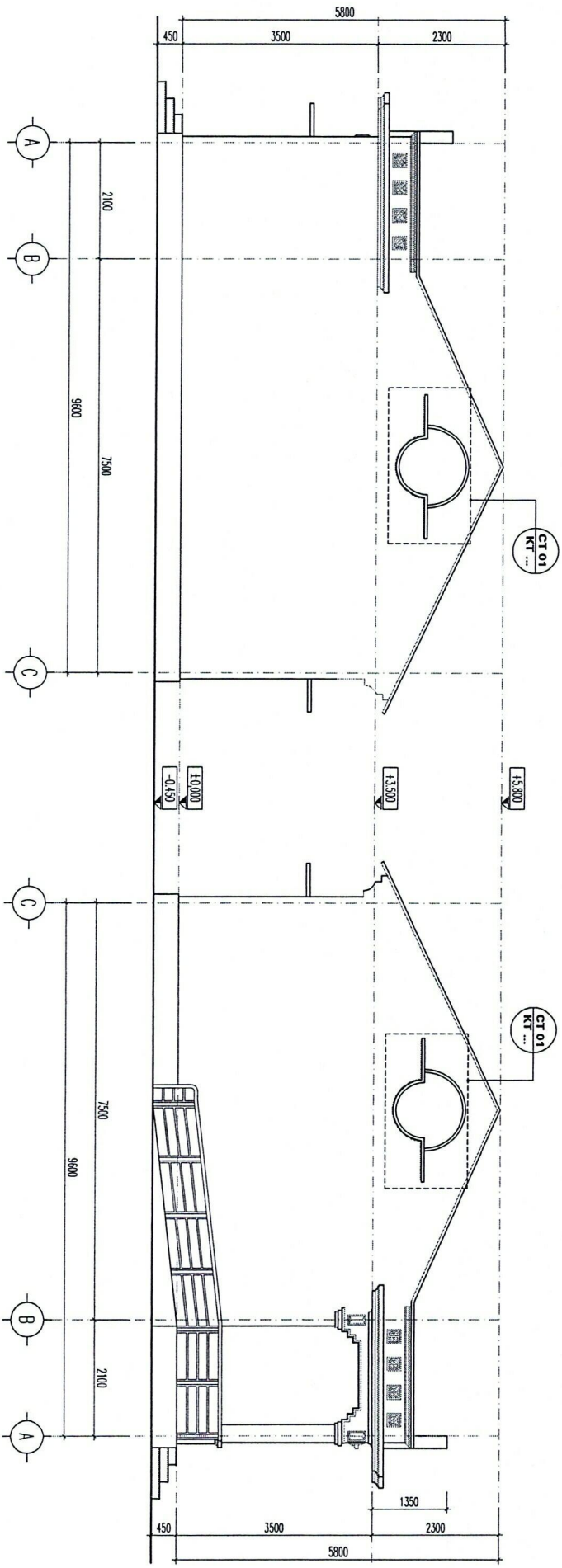
TRƯỜNG ĐẠI HỌC SƯ PHẠM TP. HCM

CHI TIẾT 2 (KT-01)

CHI TIẾT LK

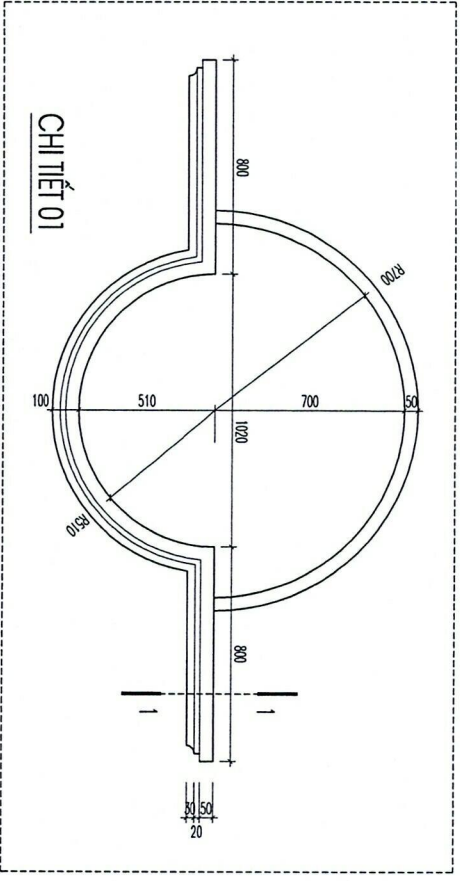
KT 04 / 10

H.TIẾNH: 2022

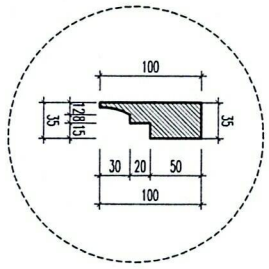


MẶT BÊN TRỤ C - C

MẶT BÊN TRỤ C - A

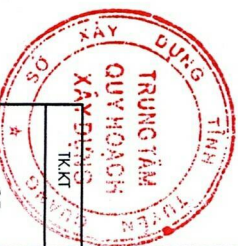
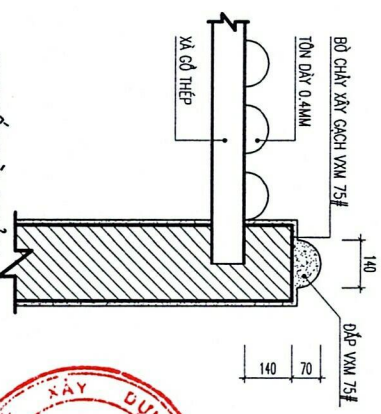


CHI TIẾT 01

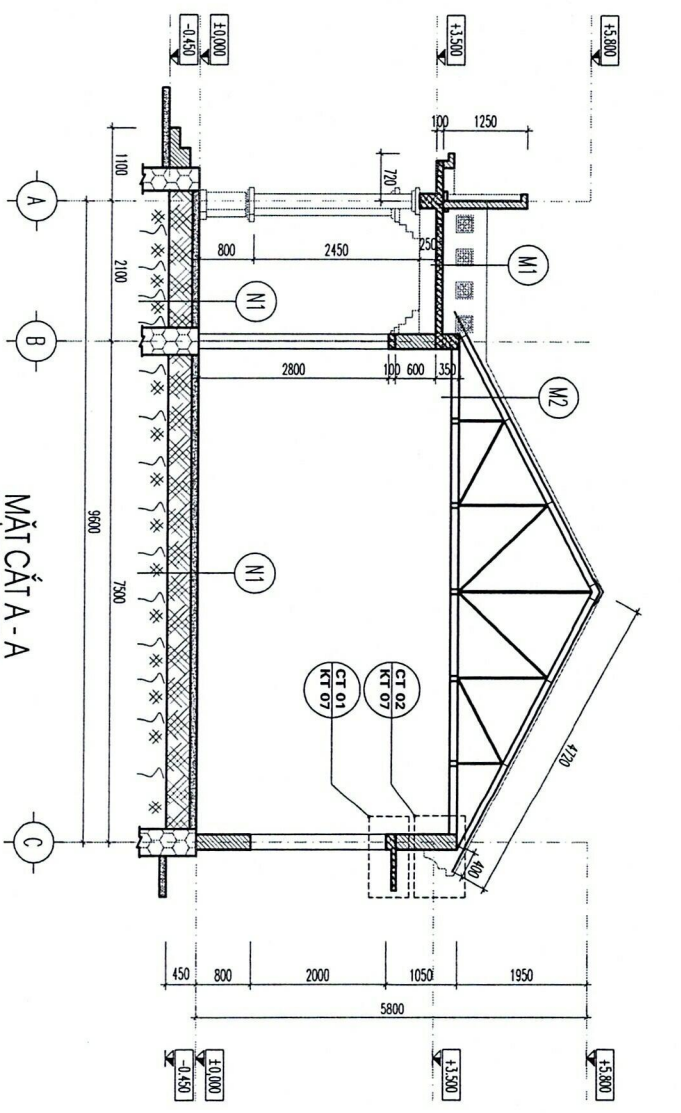


CẮT 1 - 1

CHI TIẾT BỜ CHÁY



KT 05 / 10



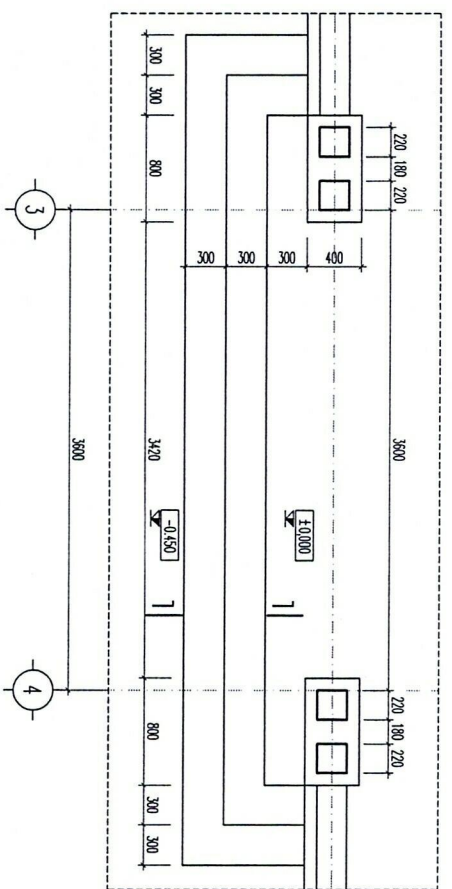
MẶT CẮT A-A

M1
 LĂNG Vữa xi măng 75# ĐÁNH ĐỐC VỀ CẢ THU
 SÀN BÉC DÀY 100 MẮC 200#
 LỚP Vữa trát dày 15, MẮC 75#

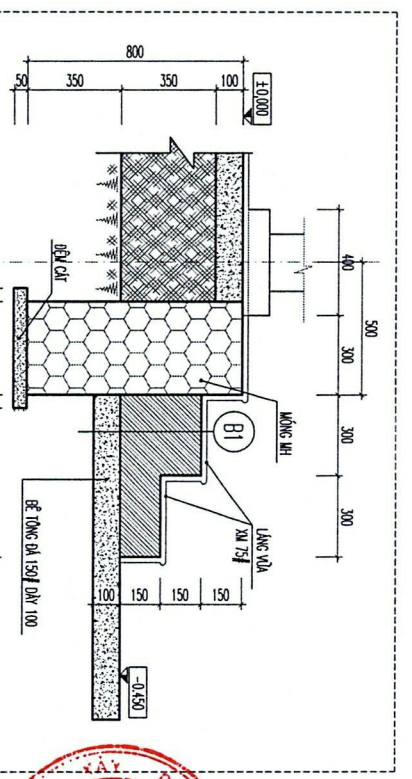
M2
 LỚP TÓN Xốp dày 0,4MM
 YẾ CỐ THÉP C80+40-15+2MM
 VỊ KÉO THÉP HÌNH L63X63XMM
 ĐÁM TRẦN THÉP HỘP KT: 50/25x1,2MM
 TRẦN TẦM TÓN TRẮNG

N1
 LÁT GẠCH CERAMIC 500x500
 LỚT Vữa xi măng 75#, DÀY 20
 BT M200 DÀY 100
 ĐẤT ĐẬP ĐÁM CHẶT
 ĐẤT NỀN

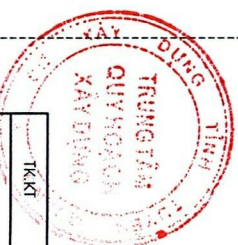
B1
 LĂNG Vữa xi măng 75#
 XÂY GẠCH Vữa xi măng 75#
 BT M200 DÀY 100
 ĐẤT TỰ NHIÊN SÀN PHẪNG



CHI TIẾT 1 - KT01

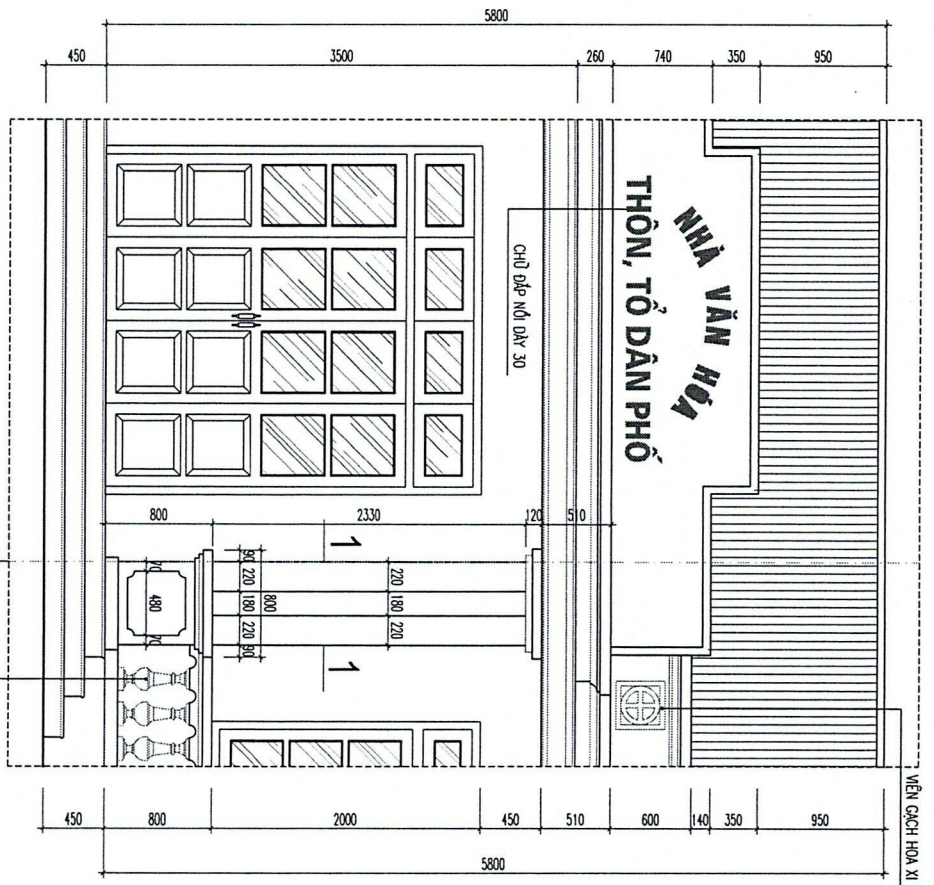


MẶT CẮT 1-1 (KT-01)



KT 06 / 10

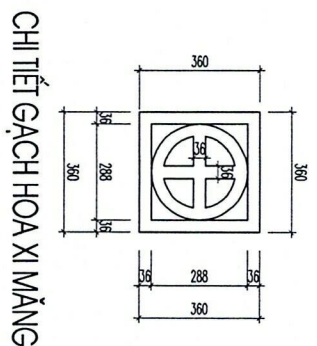
H. THÀNH: 2022



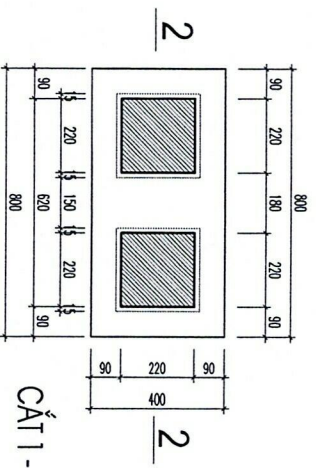
CHI TIẾT 01 (KT 03)



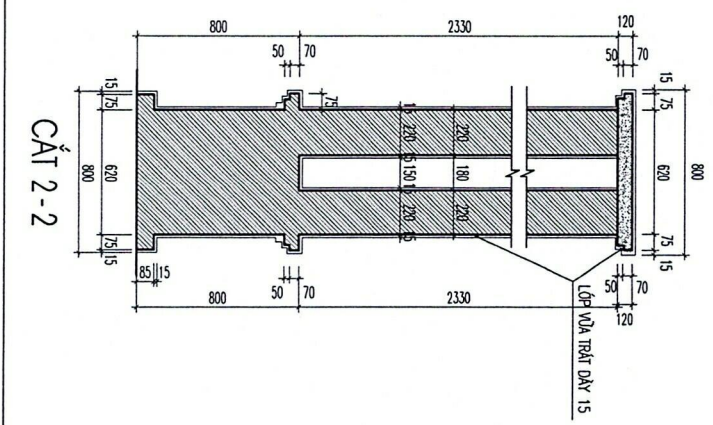
CON TRÊN XI MÀNG A = 200



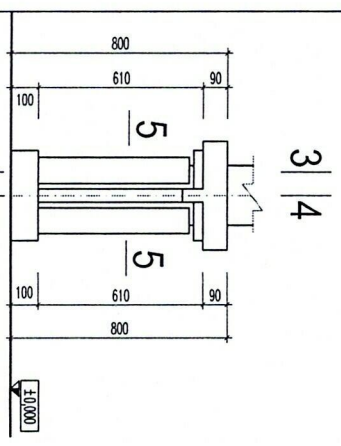
CHI TIẾT GẠCH HOA XI MÀNG



CẮT 1 - 1

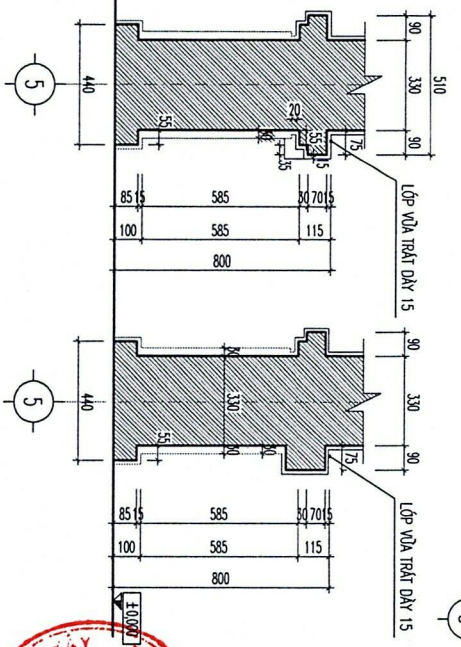


CẮT 2-2



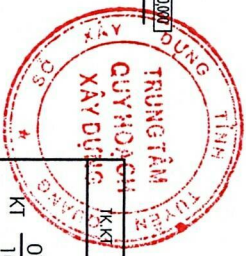
CẮT 3 - 3

CẮT 4 - 4

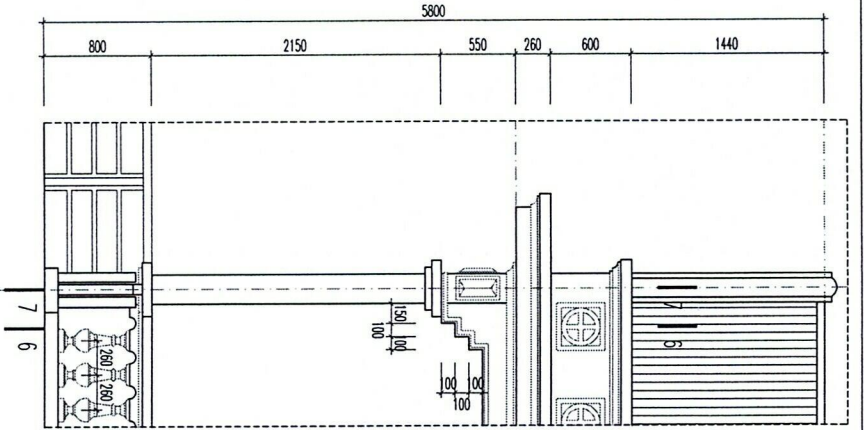


CẮT 5 - 5

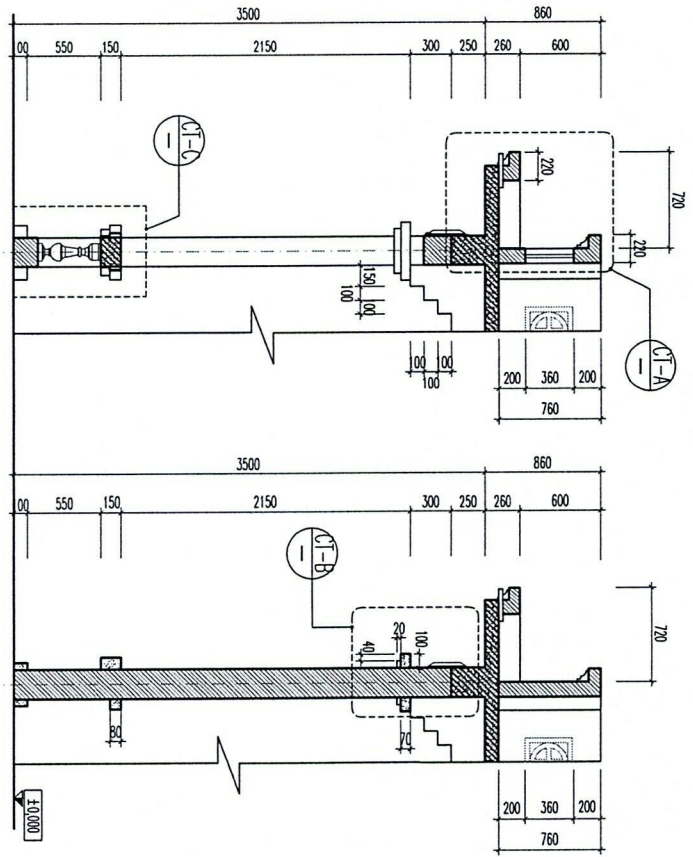
CHI TIẾT 3 (KT 03)



KT 07 / 10

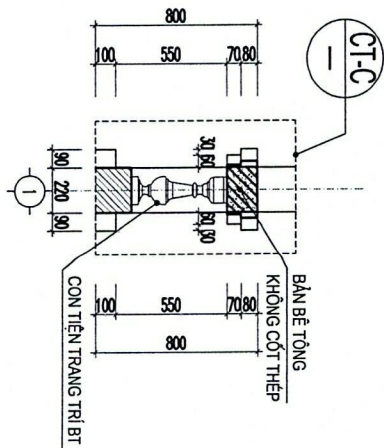


CHI TIẾT 02 (KT 03)

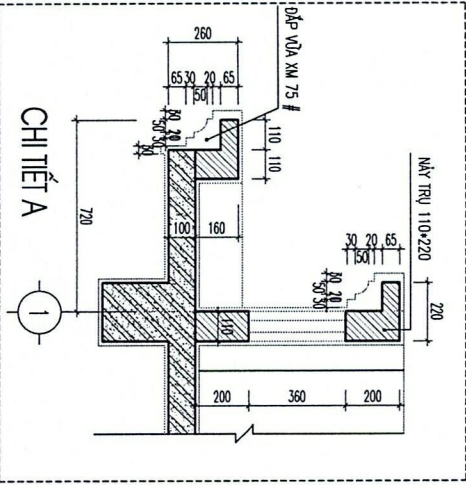


MẶT CẮT 6-6

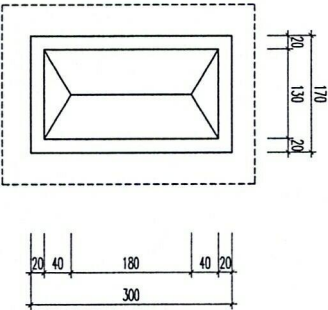
MẶT CẮT 7-7



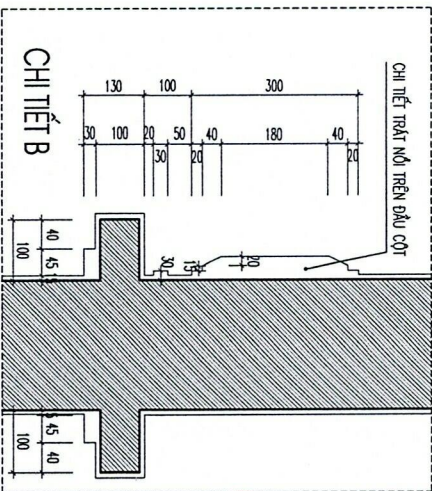
CHI TIẾT C



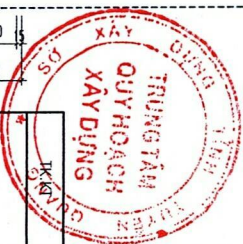
CHI TIẾT A



CHI TIẾT TRÁI NỔI TRÊN ĐẦU CỘT

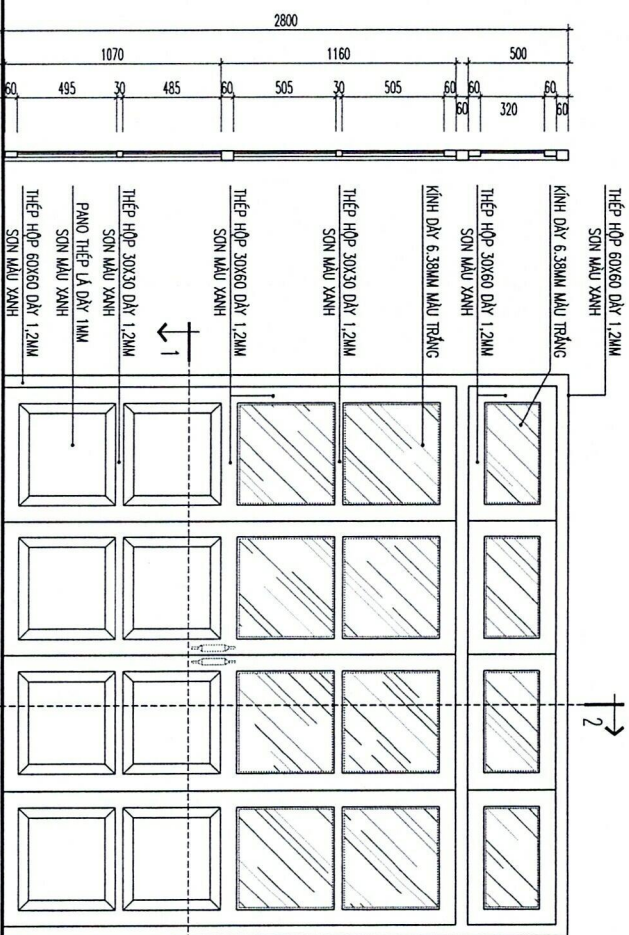


CHI TIẾT B



KT 08 / 10

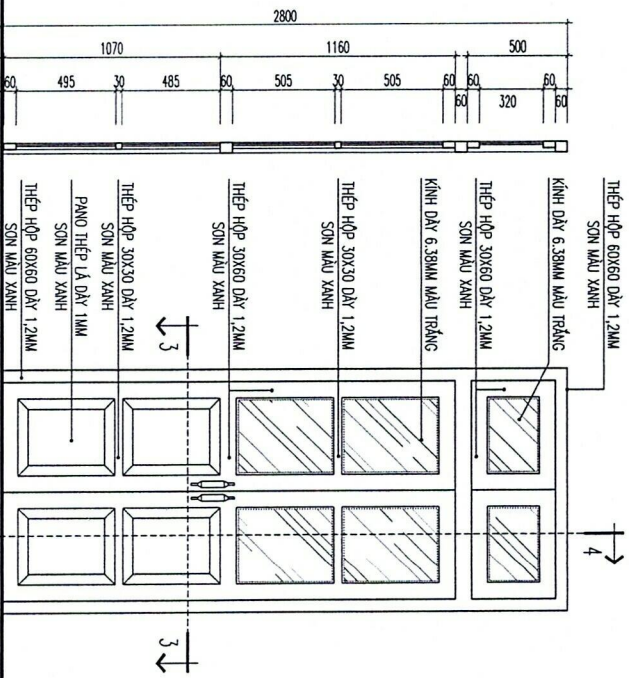
H. THÀNH: 2022



CẮT 2-2

CHI TIẾT CỬA ĐI D1

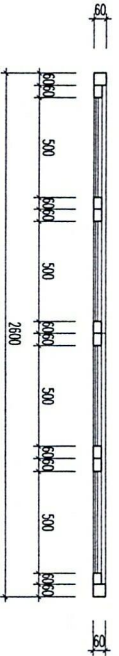
SL:01 BỐ



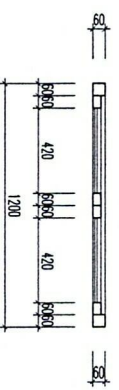
CẮT 4-4

CHI TIẾT CỬA ĐI D2

SL:02 BỐ



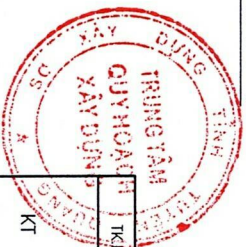
MẶT CẮT 1-1



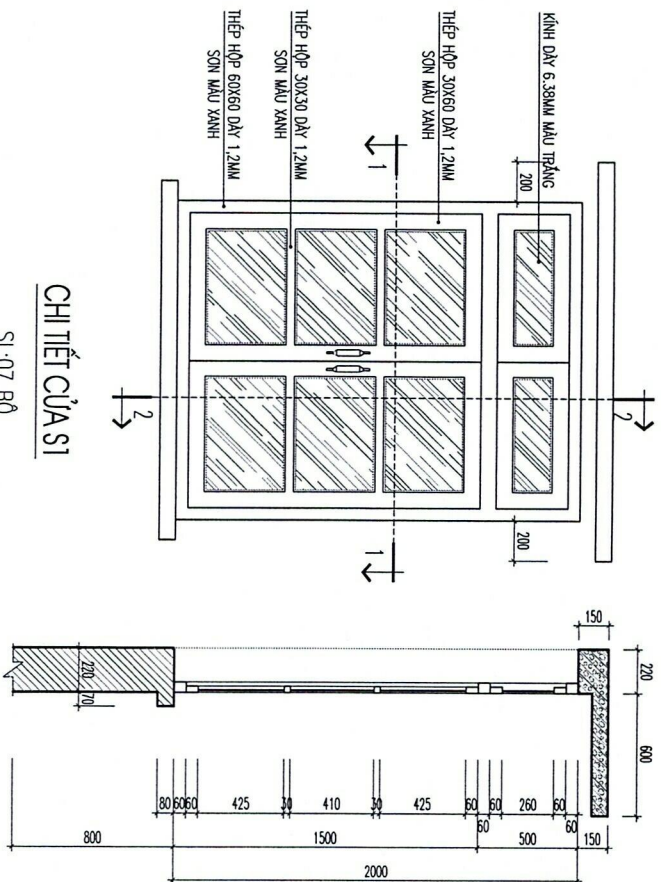
MẶT CẮT 3-3

*** GHI CHÚ:**

- CỬA ĐI, CỬA SỔ DÙNG SẮT HỘP SƠN THỦY ĐIỆN, DUNG KÍNH DÂY 6.38LY.
- KHÓA CỬA, KÈ, CHỐT ĐI KÈM ĐỒNG BỘ, BẮY RỬ CẮC PHỤ KIỆN.
- TOÀN BỘ HOÀ SẮT CỬA, SỔ DÙNG SẮT VƯỜNG 14X14MM, SƠN 1 LỚC, SƠN CHỐNG RỈ 2 LỚC.
- SƠN MÀU VÀNG KEM, HOÀ SẮT LIÊN KẾT VỚI TƯỜNG BẰNG SẮT VƯỜNG 14X14MM CHỖN SÂU 80MM.
- KHI THI CÔNG SẴN KIỂM TRA KÍCH THƯỚC THEO THỰC TẾ.

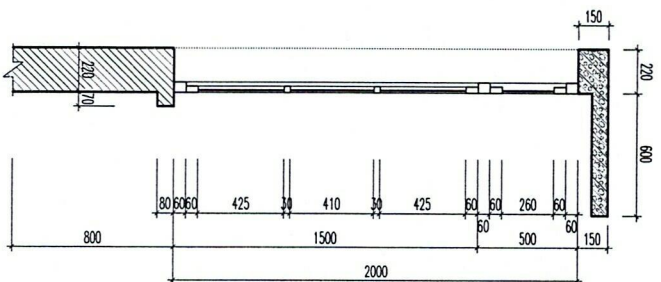


KT 09 / 10

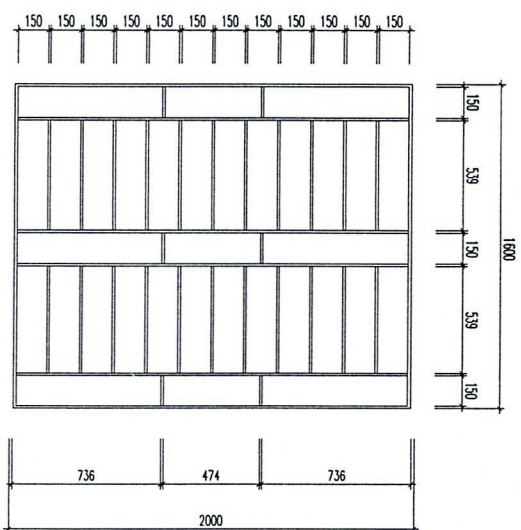


CHI TIẾT CỦA S1

SL:07 BỒ

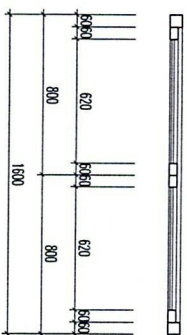


MẶT CẮT 2-2

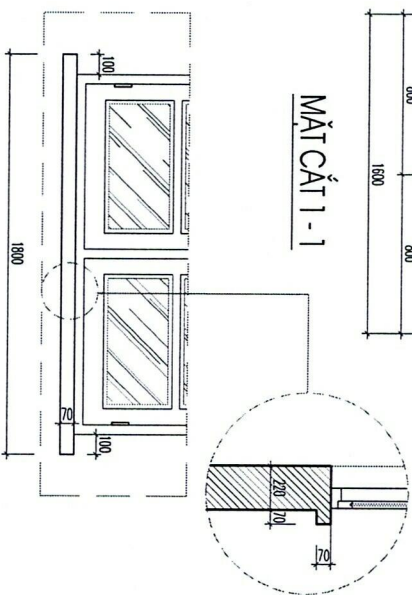


CHI TIẾT HOA SẮT CỦA S1

THANH SẮT VUÔNG 14X14MM SƠN MÀU VÀNG KEM



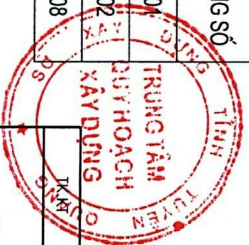
MẶT CẮT 1-1



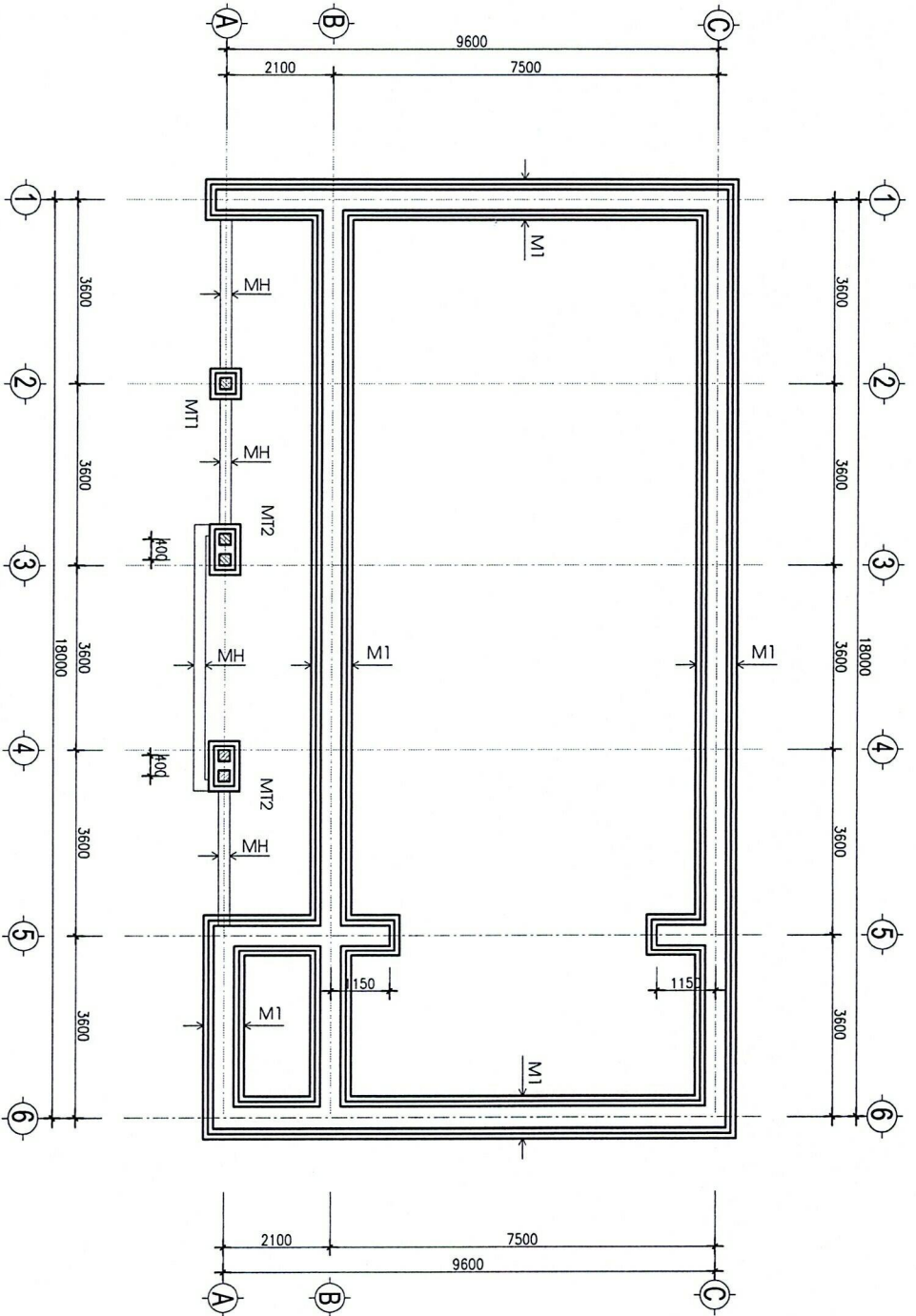
CHI TIẾT BẬU CỬA

BẢNG THÔNG KÊ SỐ LƯỢNG CỬA

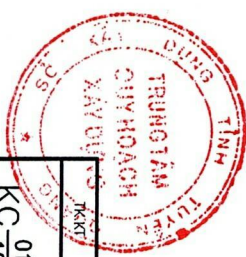
STT	KÝ HIỆU	QUY CÁCH	KÍCH THƯỚC		TỔNG SỐ
			CHIỀU RỘNG	CHIỀU CAO	
1	D1	CỬA THÉP MỞ 4 CÀNH	2400	2800	01
2	D2	CỬA THÉP MỞ 2 CÀNH	1200	2800	02
3	S1	CỬA SỔ MỞ 2 CÀNH	1200	2000	08



KT 10/10

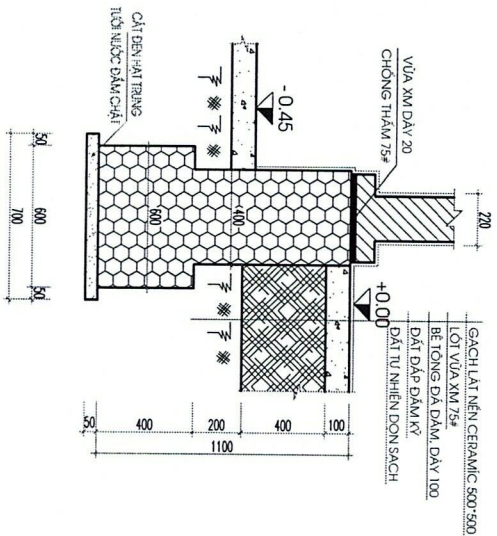


MẶT BẰNG MÓNG

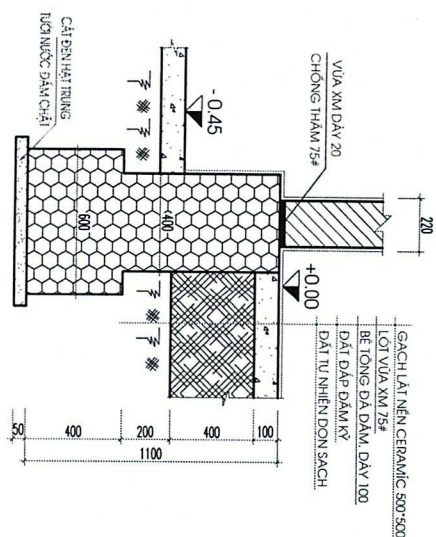


KC 01
10

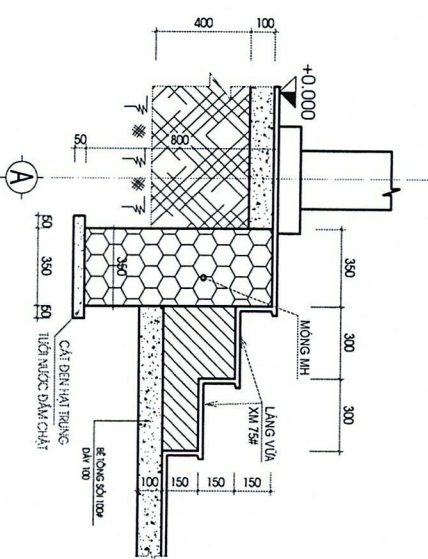
H.T.HÀNH: 2022



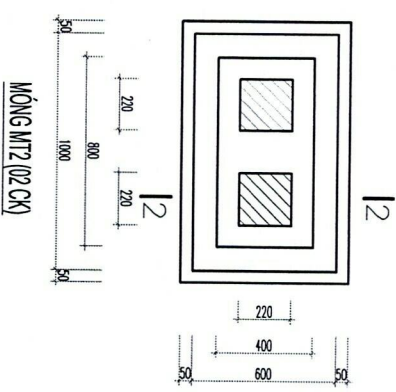
MẶT 2-2



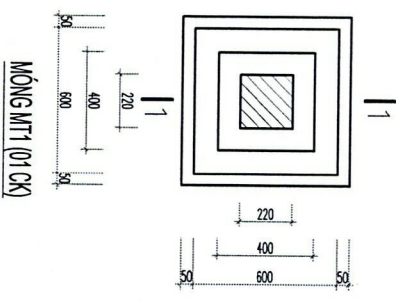
MÔNG M1 + MẶT 1-1



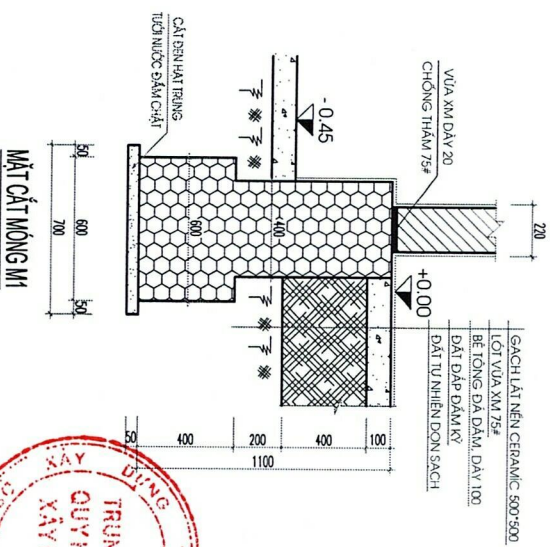
CHI TIẾT MÔNG BÓ HÈ + BẬC TAM CẤP



MÔNG M12 (02 CK)

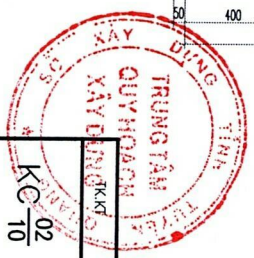


MÔNG M11 (01 CK)

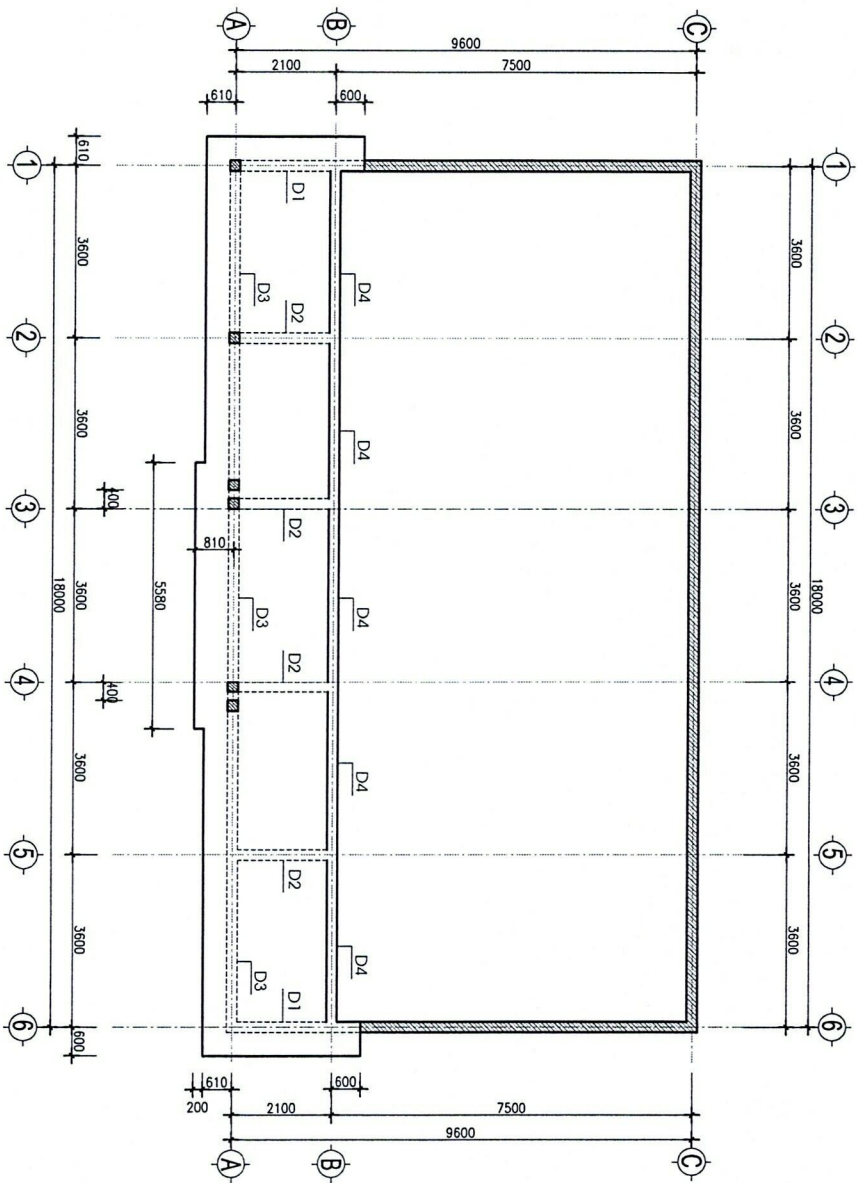


MẶT CẮT MÔNG M1

- GHI CHÚ:**
- MÔNG M1 XÂY DẠNG VỮA XI MẮC 75#.
 - ĐÀY MÔNG PHẢI ĐẶT VÀO LỚP ĐẤT NGUYÊN THỐ TỐI THIỂU >= 500MM.
 - MÔNG ĐƯỢC TÍNH TOÀN GIÁ BÍNH VỚI CƯỜNG ĐỘ R = 1.5 KG/CM2.
 - LỚT MÔNG BĂNG CẮT HẠT TRUNG TỬNG NƯỚC ĐAM CHẤT
 - MÔNG BÓ HÈ XÂY DẠNG VỮA XI MẮC 75#.
 - KHI THI CÔNG GẤP NỀN ĐẤT YẾU BẢO THIẾT KẾ XỬ LÝ.



KC-02
10

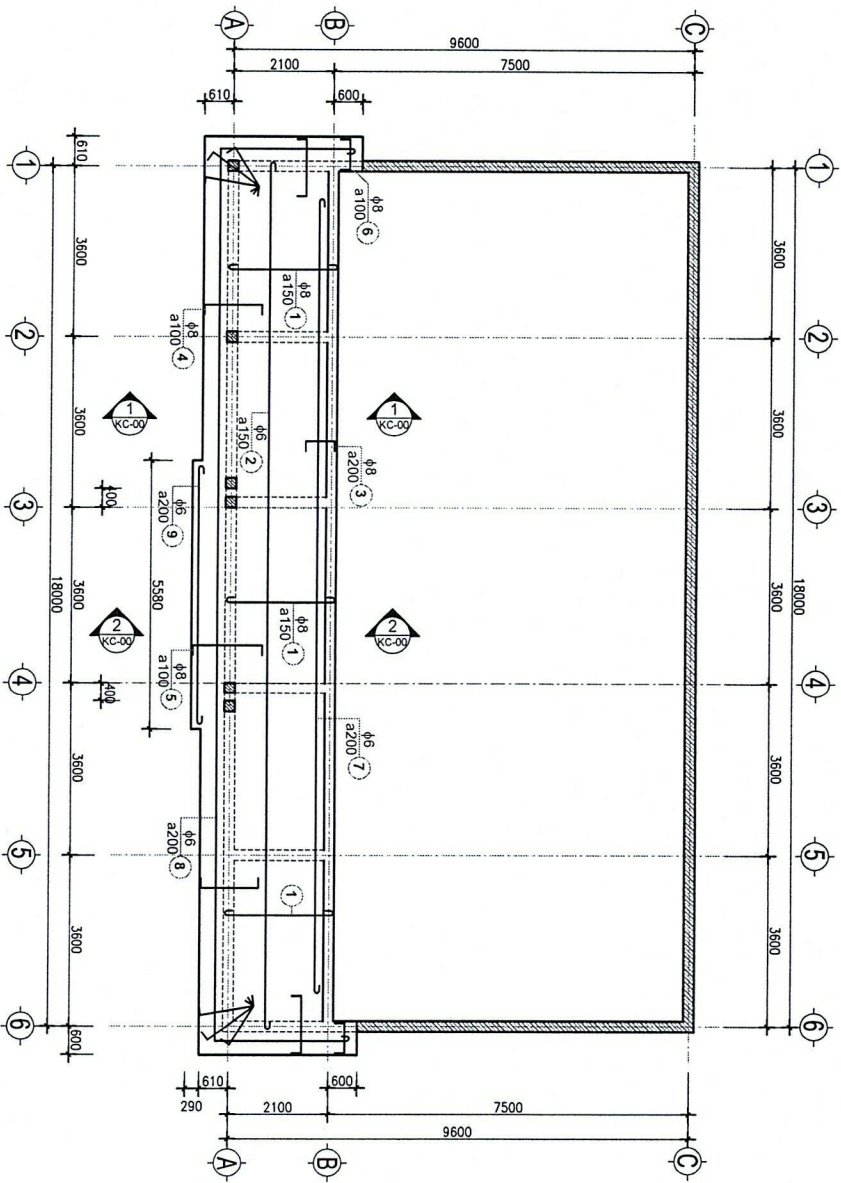


MẶT BẰNG CẦU KIỆN MÀI

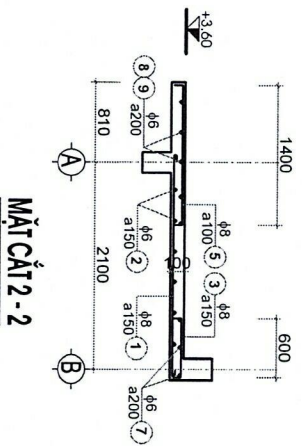
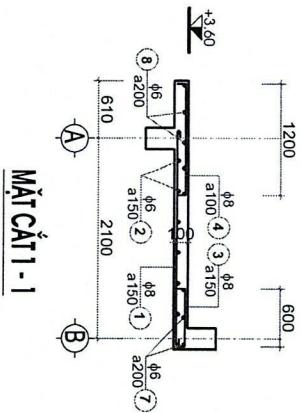


KC 03 / 10

H.T.HÀNH: 2022

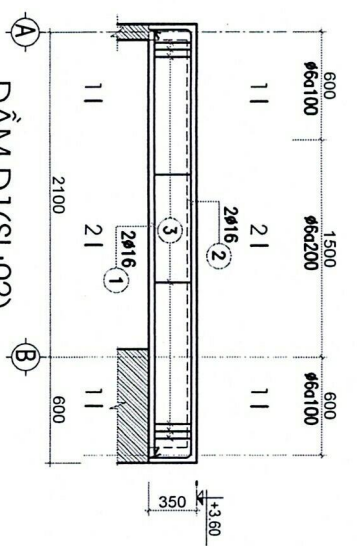


MẶT BẰNG BỐ TRÍ THÉP MÀI

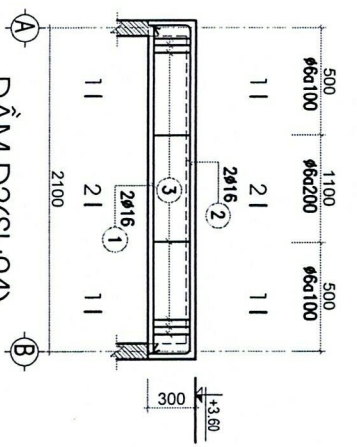


KC-04
10

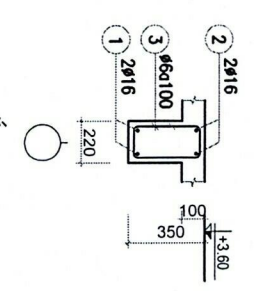
H.THÀNH: 2022



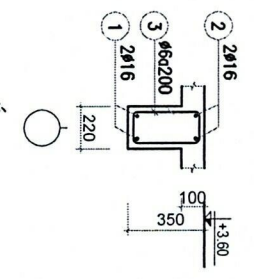
DÀM D1(SL:02)



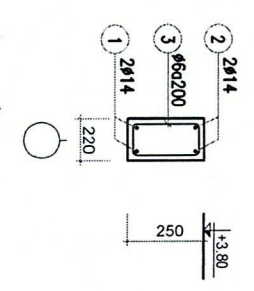
DÀM D2(SL:04)



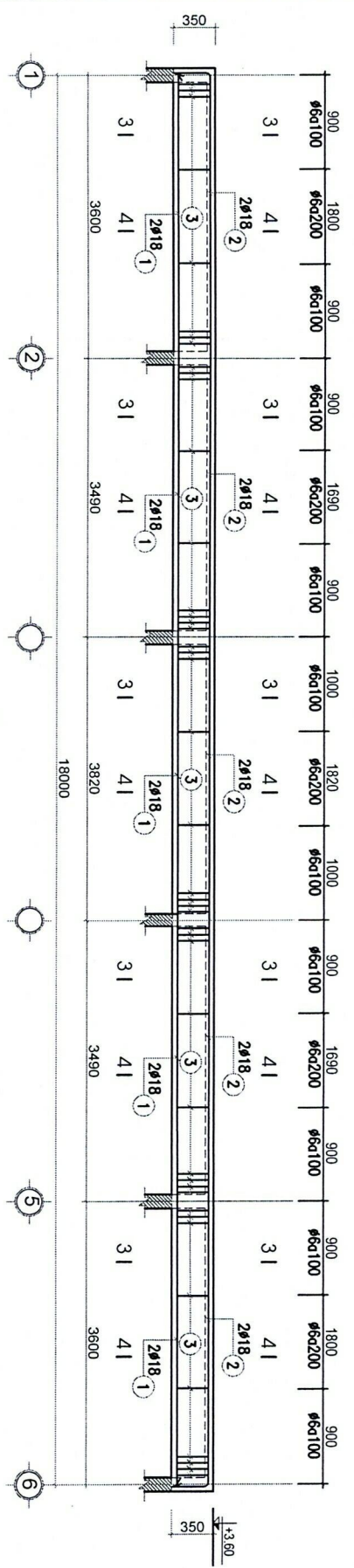
CẮT 1-1



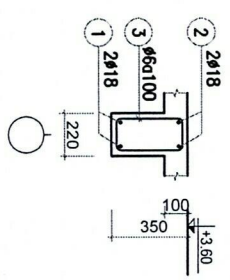
CẮT 2-2



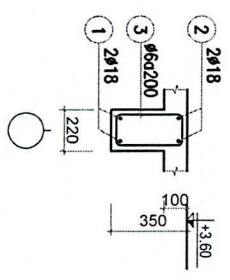
ĐỆM KÈO (04 CK)



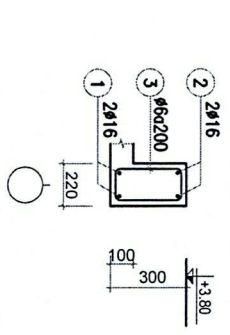
DÀM D3(SL:01)



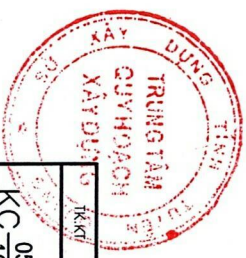
CẮT 3-3



CẮT 4-4



DÀM D4 (01 CK)



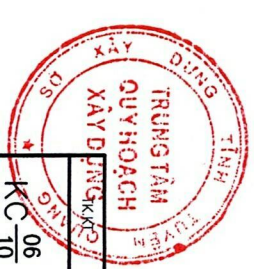
KC-05	TKKT
H. THÀNH: 2022	

BẢNG THÔNG KÊ CỐT THÉP

BẢNG THÔNG KÊ CỐT THÉP

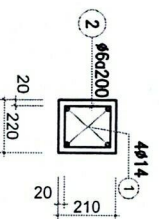
CẦU KIỆN	STT	HÌNH DẠNG, KÍCH THƯỚC	ĐƯỜNG KÍNH (MM)	CHIỀU DÀI THANH (MM)	SỐ LƯỢNG		TỔNG CHIỀU DÀI (M)	TRỌNG LƯỢNG (KG)
					1 CK	T. BỘ		
DÁM D-1 SỐ LƯỢNG: 2	1	2770	16	2770	2	4	11,08	17,58
	2	310 [2770] 310	16	3390	2	4	13,56	21,4
	3	180 [310] 50	6	1080	18	36	38,88	8,63
DÁM D-2 SỐ LƯỢNG: 4	1	2280	16	2280	2	8	18,24	28,78
	2	260 [2280] 260	16	2800	2	8	22,4	35,35
	3	180 [310] 50	6	1080	15	60	64,8	14,39
DÁM D-3 SỐ LƯỢNG: 1	1	18180	18	18180	2	2	36,36	72,65
	2	310 [18180] 310	18	18800	2	2	37,6	75,12
	3	180 [310] 50	6	1080	121	121	13,07	29,0
DÁM D-4 SỐ LƯỢNG: 1	1	18180	16	18180	2	2	36,36	57,38
	2	260 [18180] 260	16	18700	2	2	37,4	59,02
	3	180 [260] 50	6	980	121	121	118,58	26,32
ĐÊM KÉO SỐ LƯỢNG: 4	1	960	14	960	2	8	7,68	9,26
	2	210 [960] 210	14	1380	2	8	11,04	13,32
	3	180 [210] 50	6	880	6	24	21,12	4,68

CẦU KIỆN	STT	HÌNH DẠNG, KÍCH THƯỚC	ĐƯỜNG KÍNH (MM)	CHIỀU DÀI THANH (MM)	SỐ LƯỢNG		TỔNG CHIỀU DÀI (M)	TRỌNG LƯỢNG (KG)
					1 CK	T. BỘ		
THÉP SÀN MÁI SỐ LƯỢNG: 1	1	60 [2280] 60	8	2400	121	121	290,4	114,71
	2	60 [18180] 60	6	18300	15	15	274,5	60,94
	3	70 [600] 70	8	740	89	89	65,86	26,01
	4	70 [1200] 70	8	1340	180	180	241,2	95,27
	5	70 [1400] 70	8	1540	56	56	86,24	34,06
	6	70 [680] 70	8	820	12	12	9,84	3,87
	7	50 [17600] 50	6	17700	4	4	70,8	15,72
	8	50 [25000] 50	6	25100	7	7	175,7	39,0
	9	50 [5400] 50	6	5500	1	1	5,5	1,22

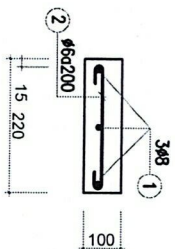


KC-06
KC-10

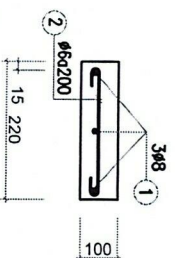
43120 3 129,36 51,1



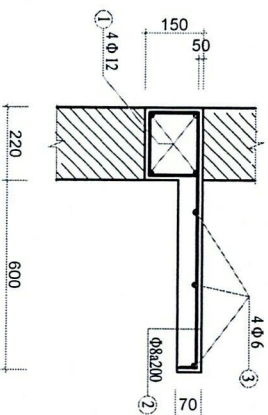
L.TÔ Đ1 (01 CK)
(L = 3M)



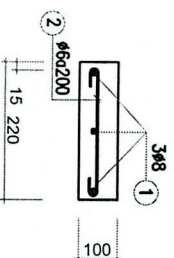
LANH TÔ Đ2 (02 CK)
(L = 1.6M)



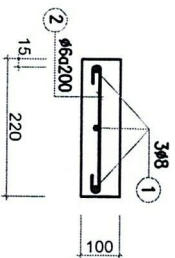
GIÀNG LAN CAN (01 CK)
(L = 10.2M)



L.TÔ KIỂM Ô VẮNG S1 (06 CK)
(L = 2.0M)

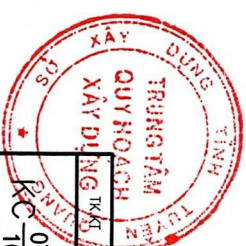


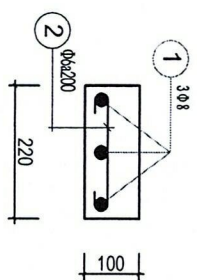
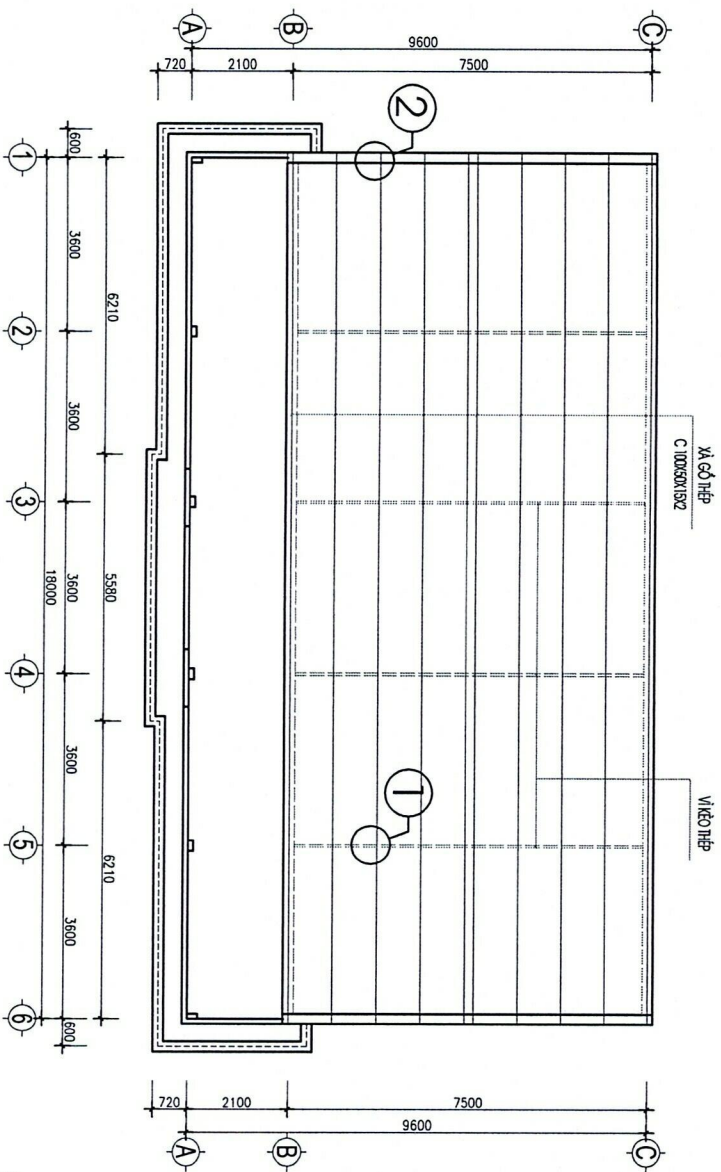
LANH TÔ S1 (02 CK)
(L = 2.0M)



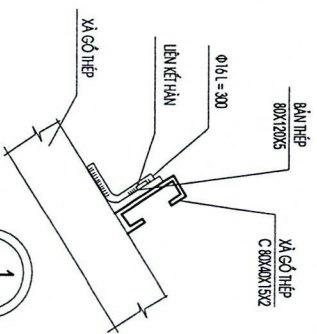
GIÀNG TƯỜNG GT
(L = 31,24M)

TÊN CK	SỐ TT	HÌNH DẠNG - KÍCH THƯỚC	Φ	C DÀI 1TH	SỐ TH	SỐ CK	T.C DÀI (M)	T. T.LG (KG)
L.TÔ Đ1	1	2960 50	14	2960	4	01	11,84	14,3
	2	170 180	6	800	16	01	12,8	2,84
G.TƯỜNG GT	1	31200 60	8	31120	3	01	93,96	37,11
	2	180 50	6	280	156	01	43,68	9,7
L.TÔ Đ2	1	1560 60	8	1680	3	02	10,08	4,00
	2	180 50	6	280	9	02	5,04	1,12
L.TÔ S1	1	1960 60	8	2080	3	02	12,48	4,93
	2	180 50	6	280	11	02	6,16	1,37
Ô VẮNG S1	1	1960 50 780 50	12	1960	4	06	39,2	34,81
	2	110 180 1960 50	8	1460	11	06	80,3	31,72
GIÀNG L.CAN	1	10200 60	8	10320	3	01	30,96	12,22
	2	180 50	6	280	35	01	19,6	4,35

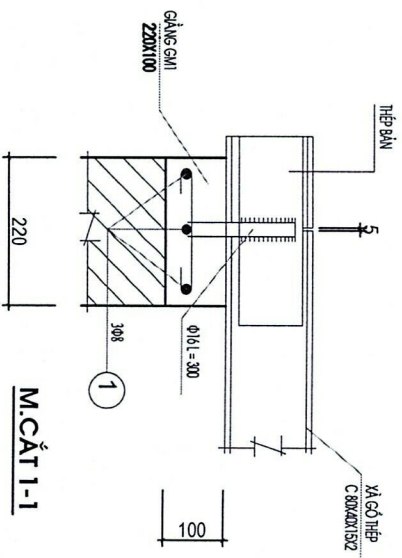




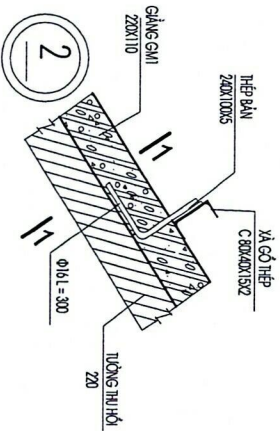
MẶT CẮT GIẺNG GMI



MẶT BẰNG XẠ GỖ MÀU

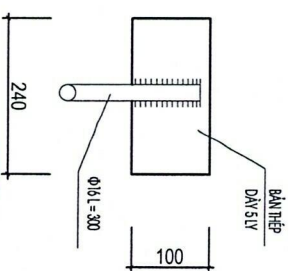


M.CẮT 1-1



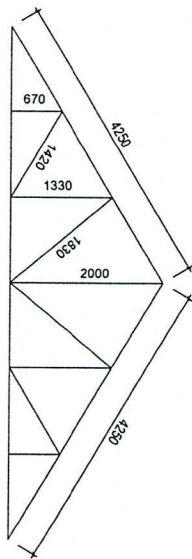
GHI CHÚ :

- TÔNG CHẾU DÀI THIỆP YẾU THIỆP C 80x40x15/2 LÀ 1822MM NẶNG 52.002 KG
- THIỆP BÊN THIỆP 240x100x5: 20 CÂY (18,84 KG)
- THIỆP BÊN THIỆP 80x120x5: 20 CÂY (7,54 KG)
- QU LÔNG M 10=300 (S: 20 CÂY) = 9,47KG)
- TÔNG CHẾU DÀI THỦ HỘ GIẺNG GMI L= 18 M (THIỆP D= 21,3XKG: D= 60 KG)

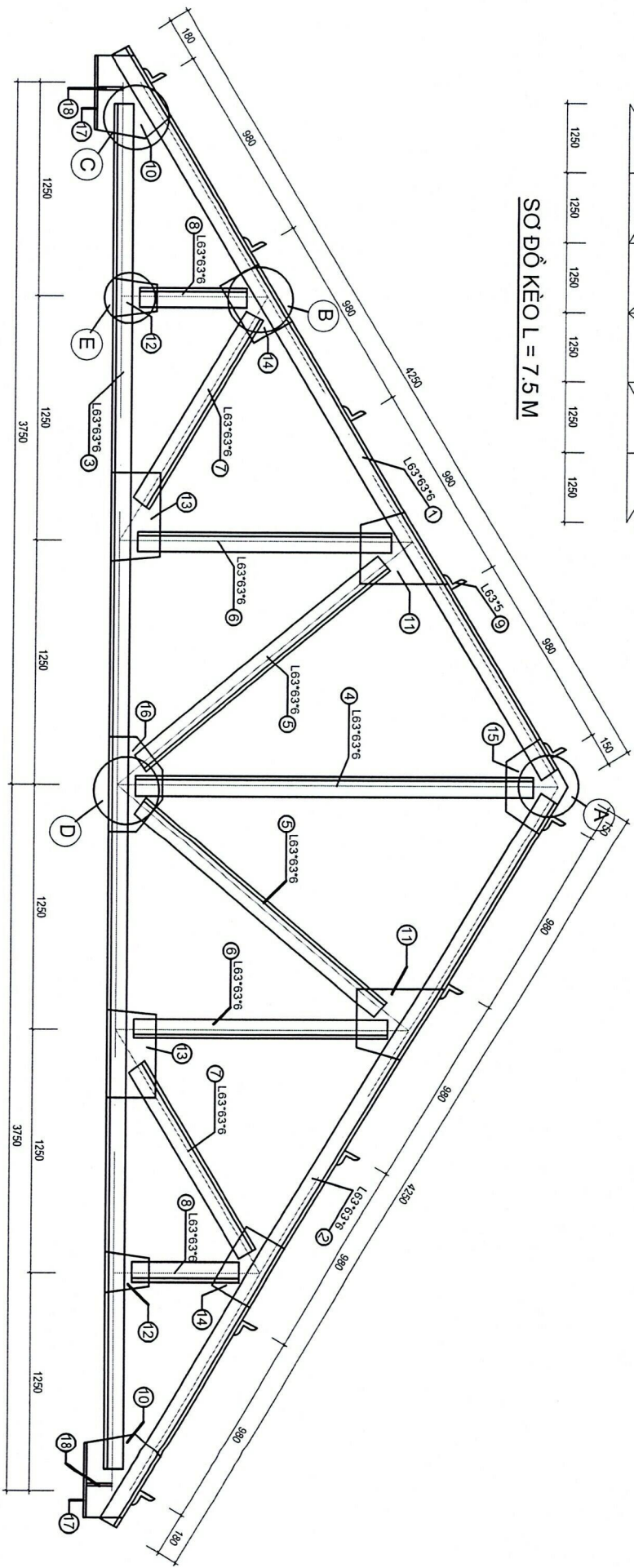


KC-08
10

H.THÀNH: 2022



SƠ ĐỒ KÈO L = 7.5 M



KÈO THÉP L = 7.5 M
(4 CẦU KIẾN)

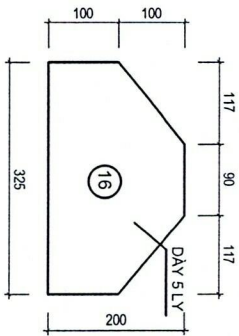
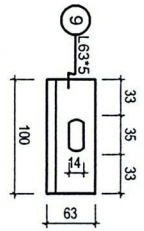
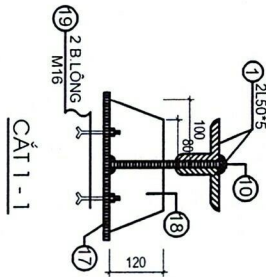
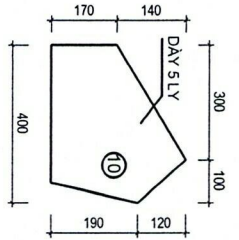
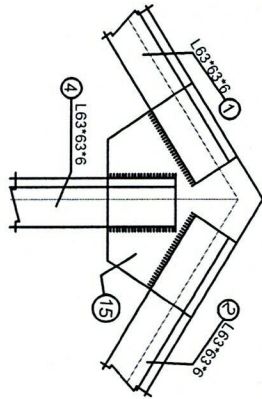
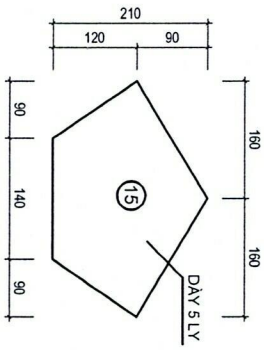
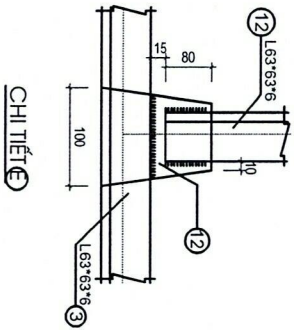
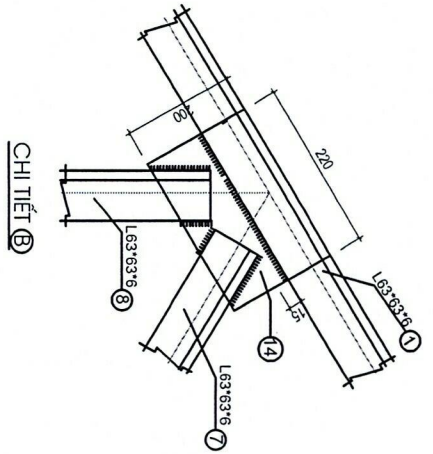
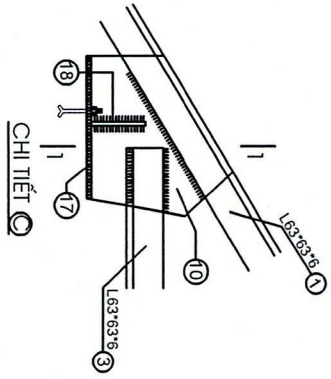
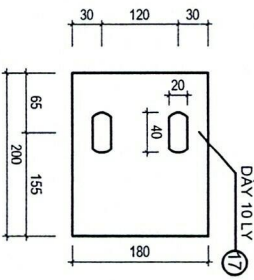
GHI CHÚ :

- * KÈO VÀ BÀN KÈO DÙNG THÉP CT3 THEO CTVN CHIỀU CAO ĐƯỜNG HẠN Hh > 6 VÀ Lh > 100. LIÊN KẾT HẠN DÙNG QUÉ HẠN E42 (HOẶC TƯƠNG ĐƯƠNG), VỊ KÈO SƠN 3 MỨC SƠN CHỐNG RỈ.

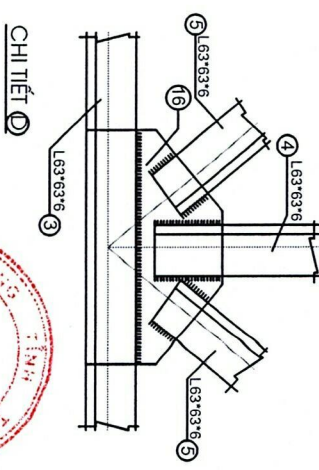


KC/09
7/8/2022

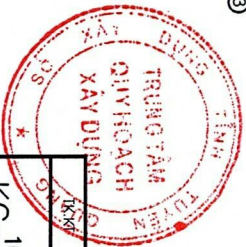
H.T.HÀNH: 2022



CẮT 1-1



TÊN C.K	SỐ T.T	KÍCH THƯỚC TIẾT DIỆN	C.ĐÀI 1.TH	SỐ TH	SỐ C.K	C.Đ M	T.L KG
KÈO THÉP L = 7.5 M							
	1	L63.63*6	4250	1	4	4.25	24.31
	2	L63.63*6	4250	1	4	4.25	24.31
	3	L63.63*6	7500	1	1	7.5	42.90
	4	L63.63*6	2000	1	1	2.0	11.44
	5	L63.63*6	1830	2	2	3.66	20.94
	6	L63.63*6	1330	2	2	2.66	15.22
	7	L63.63*6	1420	2	2	2.84	16.24
	8	L63.63*6	670	2	2	1.34	7.66
	9	L63.63*5	200	10	10	2.0	9.62
	10	400*310*5	400	2	2	0.8	9.8
	11	250*200*5	250	2	2	0.5	3.9
	12	200*100*5	200	2	2	0.4	1.6
	13	300*170*5	300	2	2	0.6	4.0
	14	220*200*5	220	2	2	0.44	3.5
	15	320*210*5	320	1	1	0.32	2.7
	16	325*200*5	325	1	1	0.33	2.6
	17	220*180*10	220	2	2	0.44	6.2
	18	120*100*5	120	4	4	0.48	1.9
	19	BU LÔNG M16	600	4	4		
	20	BU LÔNG M12	70	10	10		
THỐNG KÊ CHO 1 CẦU KIỆN							

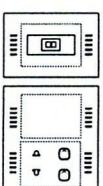


KC-10

H. THÀNH: 2022

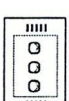
STT	TÊN VẬT LIỆU - QUY CÁCH	D. VI	S.LƯỢNG
1	DÂY ĐOI CỨNG LỖI ĐỒNG BỌC PVC 2* 6 MM2 - THƯƠNG HIỆU CADI - SUN	M	60
2	DÂY ĐOI MỀM DET LỖI ĐỒNG BỌC PVC 2*4 MM2-THƯƠNG HIỆU CADI - SUN	M	10
3	DÂY ĐOI MỀM DET LỖI ĐỒNG BỌC PVC 2*2.5MM2-THƯƠNG HIỆU CADI - SUN	M	60
4	DÂY ĐOI MỀM DET LỖI ĐỒNG BỌC PVC 2*1.5MM2-THƯƠNG HIỆU CADI - SUN	M	450
5	APTOMAT KHỎI TỒNG C/PS/4L 1PHA 60A	CÀI	01
6	APTOMAT SUNMAX 1 PHA 2 TẾP 16A + MẶT ĐÔI	CÀI	02
7	QUẠT TRẦN VINAWIN 80W - D1400MM	CÀI	10
8	BỘ ĐÈN TỤYP CẦU ĐÔI SUNMAX 2*36/40W - 1.2M (LẮP BÔNG PHILIPS)	BỘ	14
9	BỘ ĐÈN TỤYP ĐƠN 1*18 /20W - 0.6M (LẮP BÔNG PHILIPS)	BỘ	03
10	HẠT CÔNG TẮC 1 CHIỀU SUNMAX MÃ : SMK 051	HẠT	07
11	Ổ CẮM ĐƠN 2 CHẤU SUNMAX MÃ : SMK 220	MẶT	03
12	Ổ CẮM ĐƠN 2 CHẤU 2 LỖ SUNMAX MÃ : SMK 222	MẶT	02
13	CÔNG TẮC 2 LỖ SUNMAX MÃ :	MẶT	00
14	CÔNG TẮC 3 LỖ SUNMAX MÃ :	MẶT	01
15	MẶT VIÊN ĐÔI MÀU TRẮNG SUNMAX MÃ : SMK 84	MẶT	02
16	ĐÉ NHỰA NỔI ĐƠN CÔNG TẮC & Ổ CẮM SUNMAX MÃ : SMK 081	CÀI	04
17	ĐÉ NHỰA NỔI ĐÔI CÔNG TẮC & Ổ CẮM SUNMAX MÃ : SMK 083	CÀI	02
18	ĐÉ NHỰA NỔI APTOMAT SUNMAX MÃ : SMK 084	CÀI	02
19	TỦ ĐIỆN KIM LOẠI ẨM TƯỜNG SINO MÃ : CKR2 - KT : 350*250*150	CÀI	01
20	HỘP NƠI DÂY CƯỜNG THỊNH: 100*100*80	CÀI	02
21	DÂY THÉP TREO DÂY CÁP TRỰC THÉP $\phi 4$ (TỪ CỘT ĐẾN XÀ ĐÒN ĐIỆN)	M	50
22	GIA CÔNG BÓ XÀ ĐÒN ĐIỆN THÉP GÓC 150*50*5 . L= 700 + SỬ BƯỖM A25	BỘ	01
23	GHP ĐỘNG AM25(NỔI ĐẦU DÂY CÁP TRỰC)	CÀI	02
24	ĐẦU CỘT ĐỒNG M16 + M10	CÀI	4+8
25	GIA CÔNG MỐC TREO QUẠT TRẦN $\phi 10$	CÀI	08
26	GIA CÔNG XÀ GỖ ĐỖ QUẠT TRẦN THÉP HỘP 50*25*1.2MM	M	22
27	BẢNG DINH ĐIỆN NANO	Q	30
28	DINH VÍT M 4*40 + NỖ 04	CÀI	100+100
29	DINH VÍT M 5*50 + NỖ 04	CÀI	200+200

SƠ ĐỒ CẤP ĐIỆN 1 PHÒNG ĐIỆN HÌNH



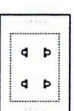
BẢNG B1 - 2CK

- 2 HẠT CÔNG TẮC 1 CHIỀU
- 1 HẠT CÔNG TẮC 2 CHIỀU
- 1 Ổ CẮM ĐƠN
- 1 Ổ CẮM ĐÔI 2 CHẤU VỚI 2 LỖ
- 1 APTOMAT 2 TẾP 16A
- 1 MẶT VIÊN ĐÔI
- 1 ĐÉ NHỰA KÉP
- 1 ĐÉ APTOMAT NHỰA



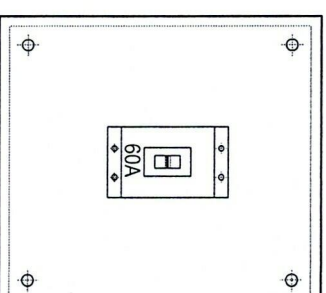
BẢNG B2 - 1CK

- 3 HẠT CÔNG TẮC 1 CHIỀU
- 1 MẶT 3 LỖ
- 1 ĐÉ NHỰA ĐƠN



BẢNG B4 - 3CK

- 1 MẶT Ổ CẮM ĐƠN 2 CHẤU
- 1 ĐÉ NHỰA ĐƠN

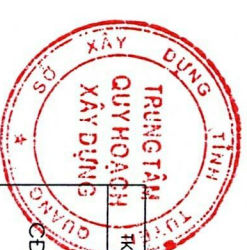


BẢNG BT - 1CK

- 1 APTOMAT TỔNG 1PHA - 60A
- 1 TỦ KIM LOẠI ẨM TƯỜNG SINO

GHI CHÚ:

+ CÔNG TRÌNH ĐƯỢC LẤY ĐIỆN TRÊN MẠNG LƯỚI ĐIỆN KHU VỰC, DẪN VÀO BẢNG TỔNG. TỪ BẢNG TỔNG BT CHO HỆ THỐNG DÂY TRỰC 2*6MM2 CHẠY ĐỌC THEO CỐ TƯỜNG NHÀ ĐẾN CÁC HỘP NƠI DÂY. TỪ HỘP NƠI DÙNG DÂY 2*4MM2 CẤP NGUỒN XUỐNG CÁC BẢNG ĐIỆN (B1,B2) ĐIỀU KHIỂN TRONG PHÒNG. TỪ BẢNG ĐIỆN CHÍNH RA CÁC BẢNG B3 DÙNG DÂY 2*2.5MM2. CỨNG TỪ CÁC BẢNG ĐIỆN ĐỂ ĐIỀU KHIỂN RA CÁC THIẾT BỊ DÙNG DÂY 2*1.5MM2. BẢNG ĐIỀU KHIỂN CHO CÁC THIẾT BỊ LẮP CÁCH SÀN 1.2M. RIÊNG BẢNG B4 LẮP CÁCH SÀN 0.3M. TOÀN BỘ HỆ THỐNG DÂY ĐIỆN TRONG NHÀ ĐI NGẤM TRONG TƯỜNG.



CD/03
03/03

H. THÀNH: 2022