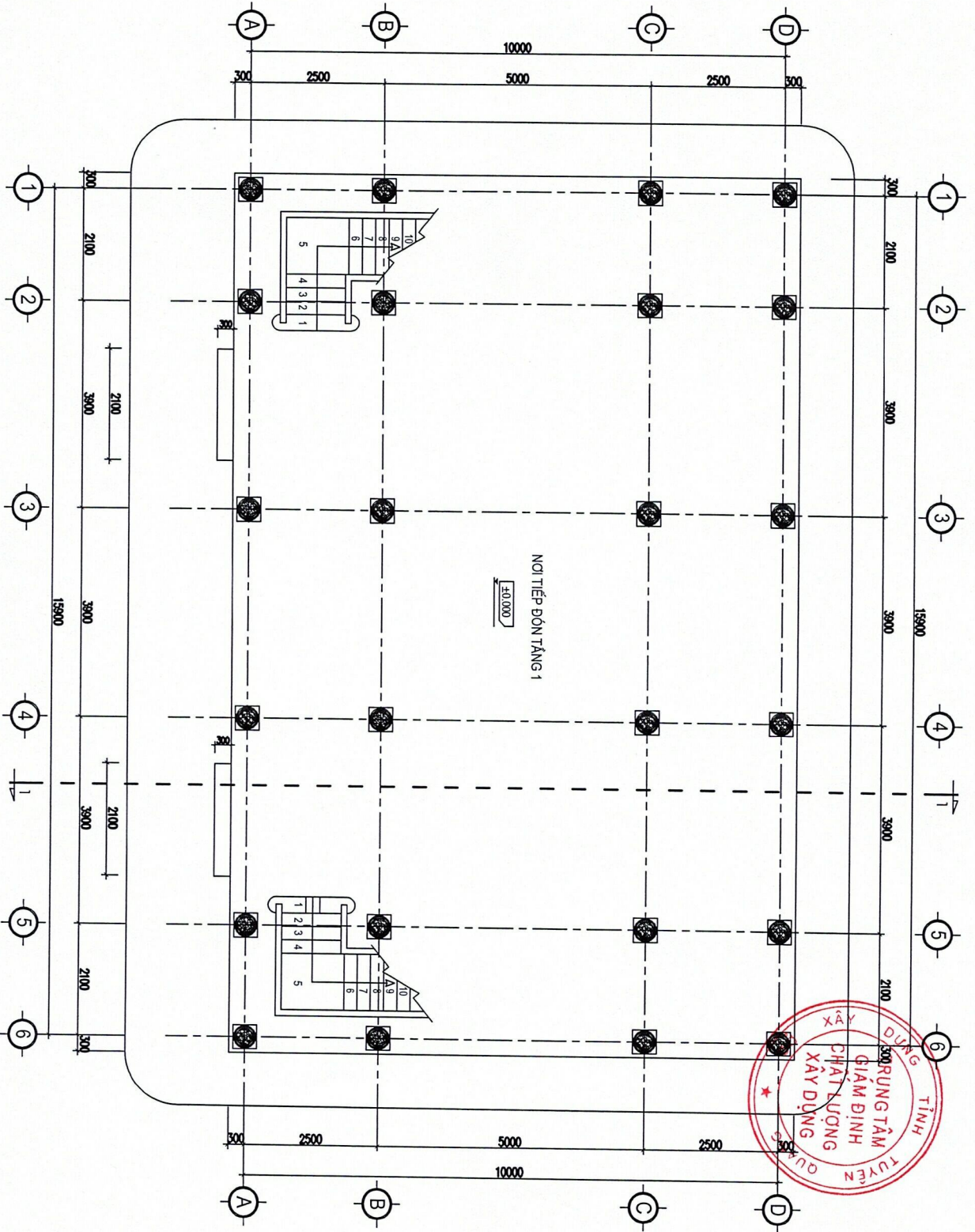
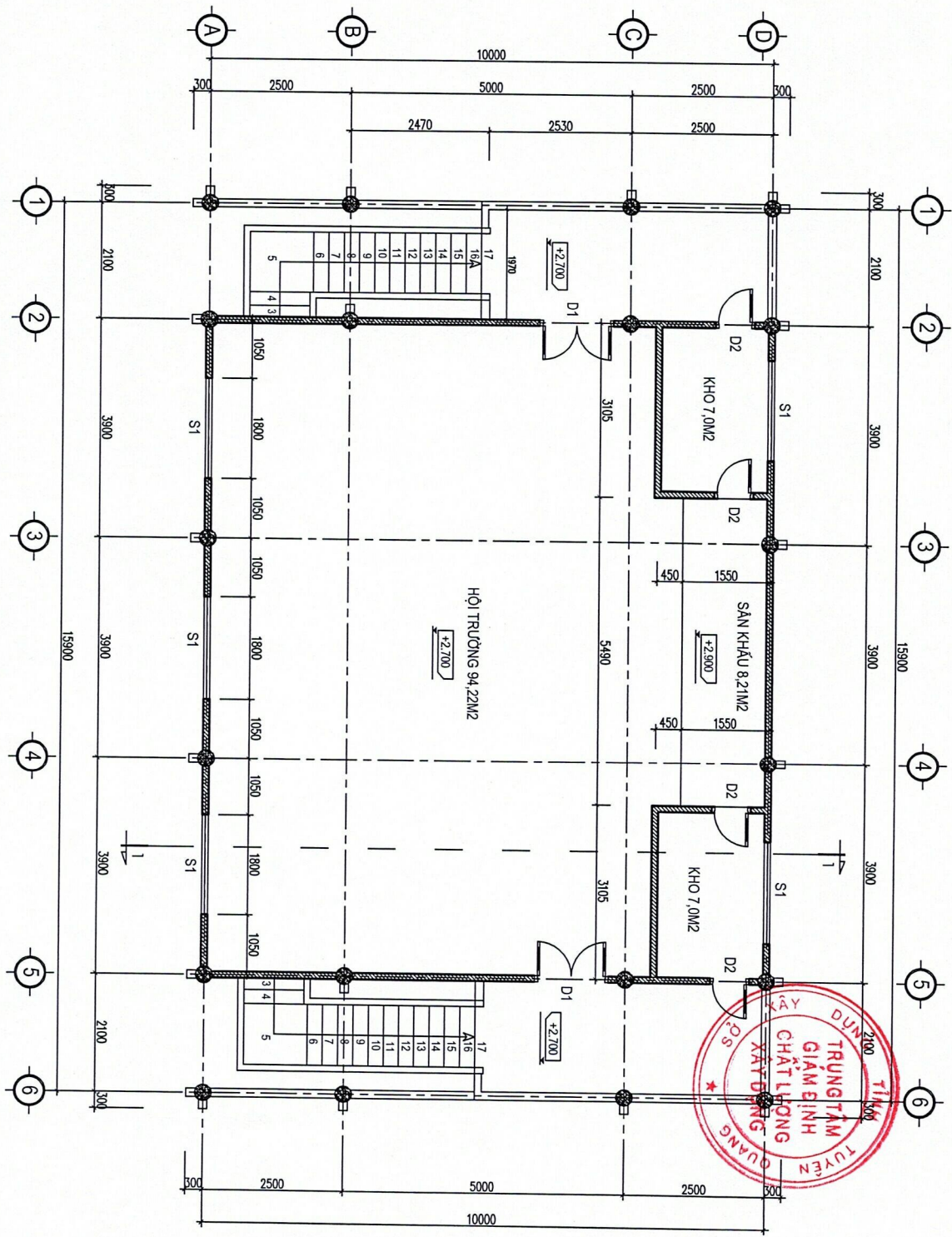




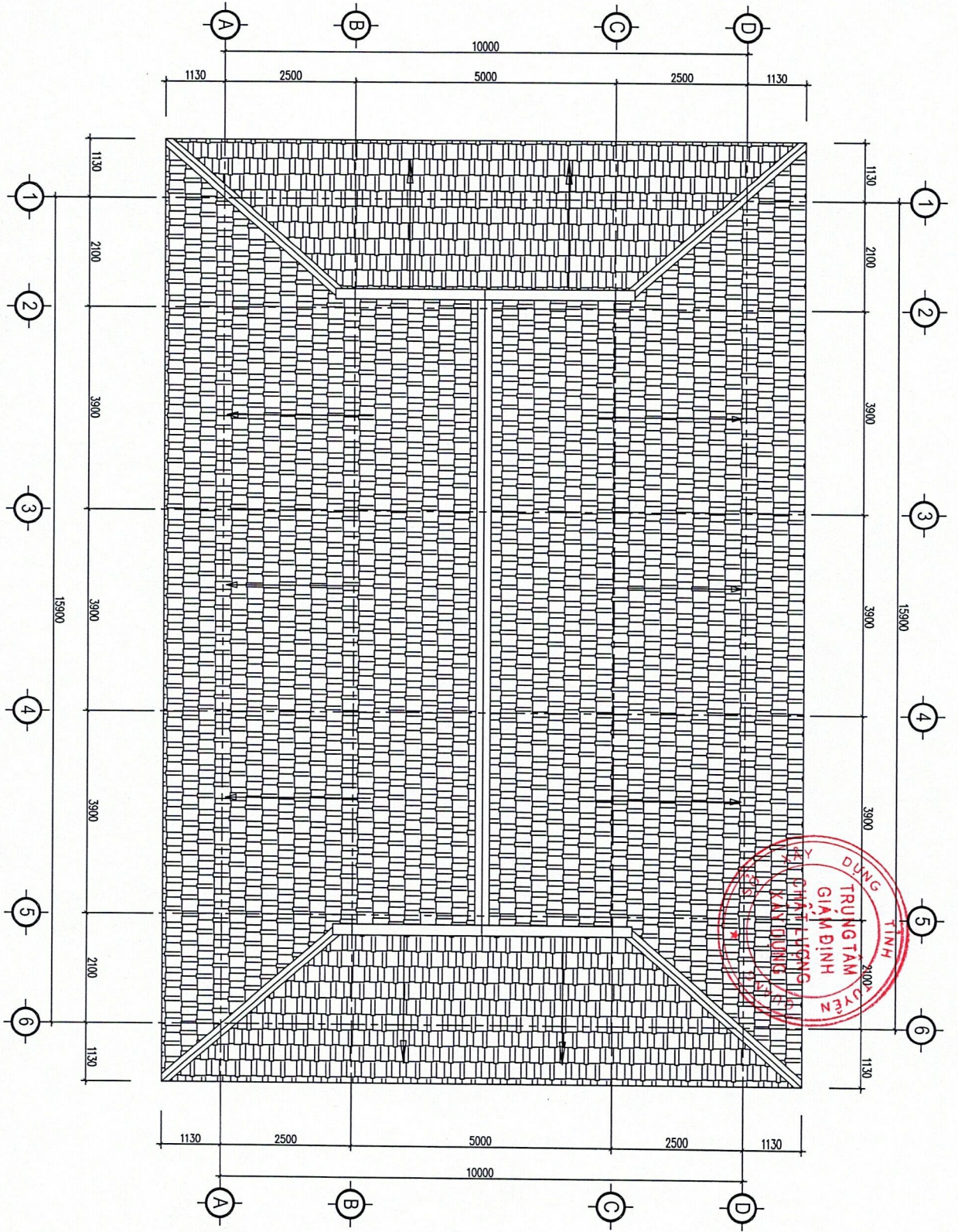
MẶT BẰNG TẦNG 1

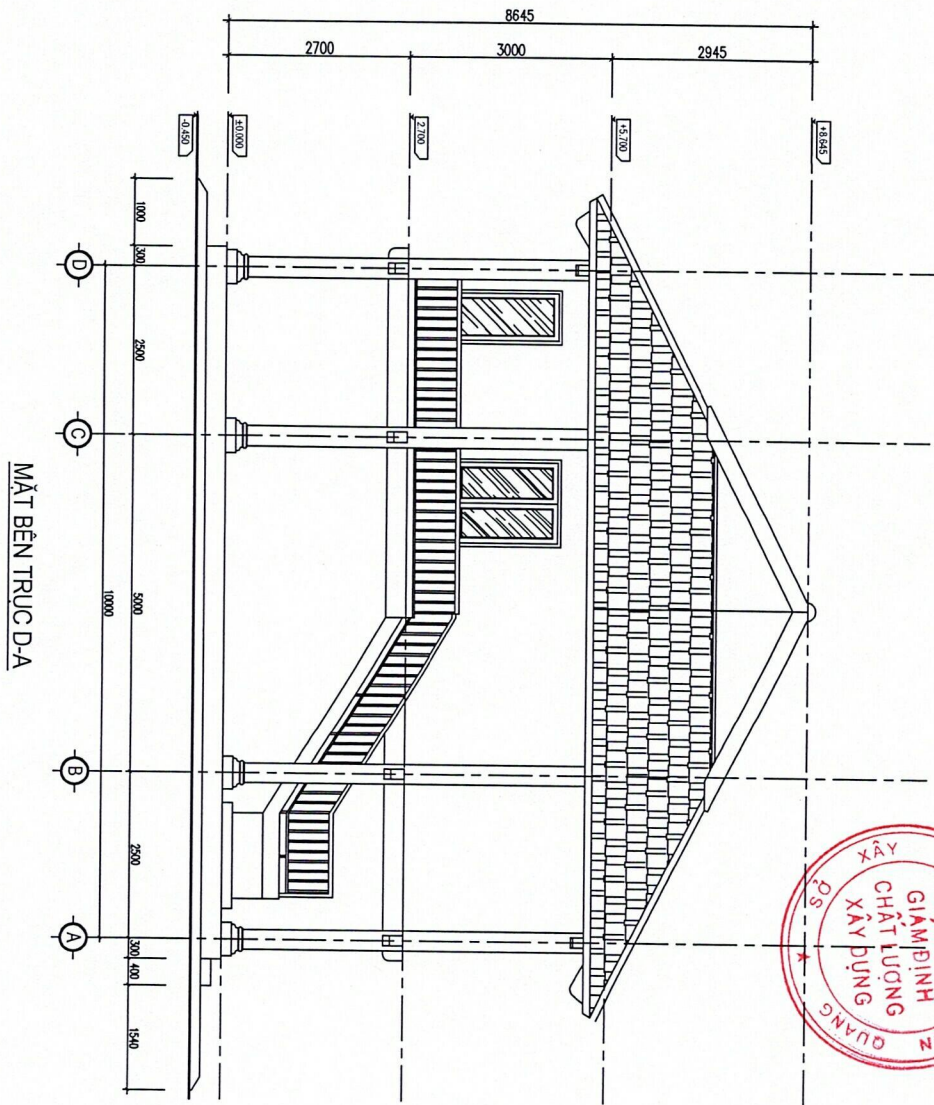


MẶT BẰNG TẦNG 2

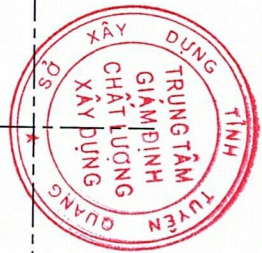


MẶT BẰNG MẠI

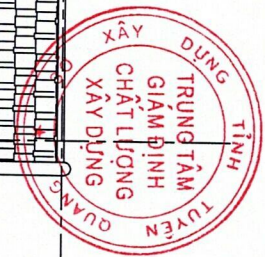
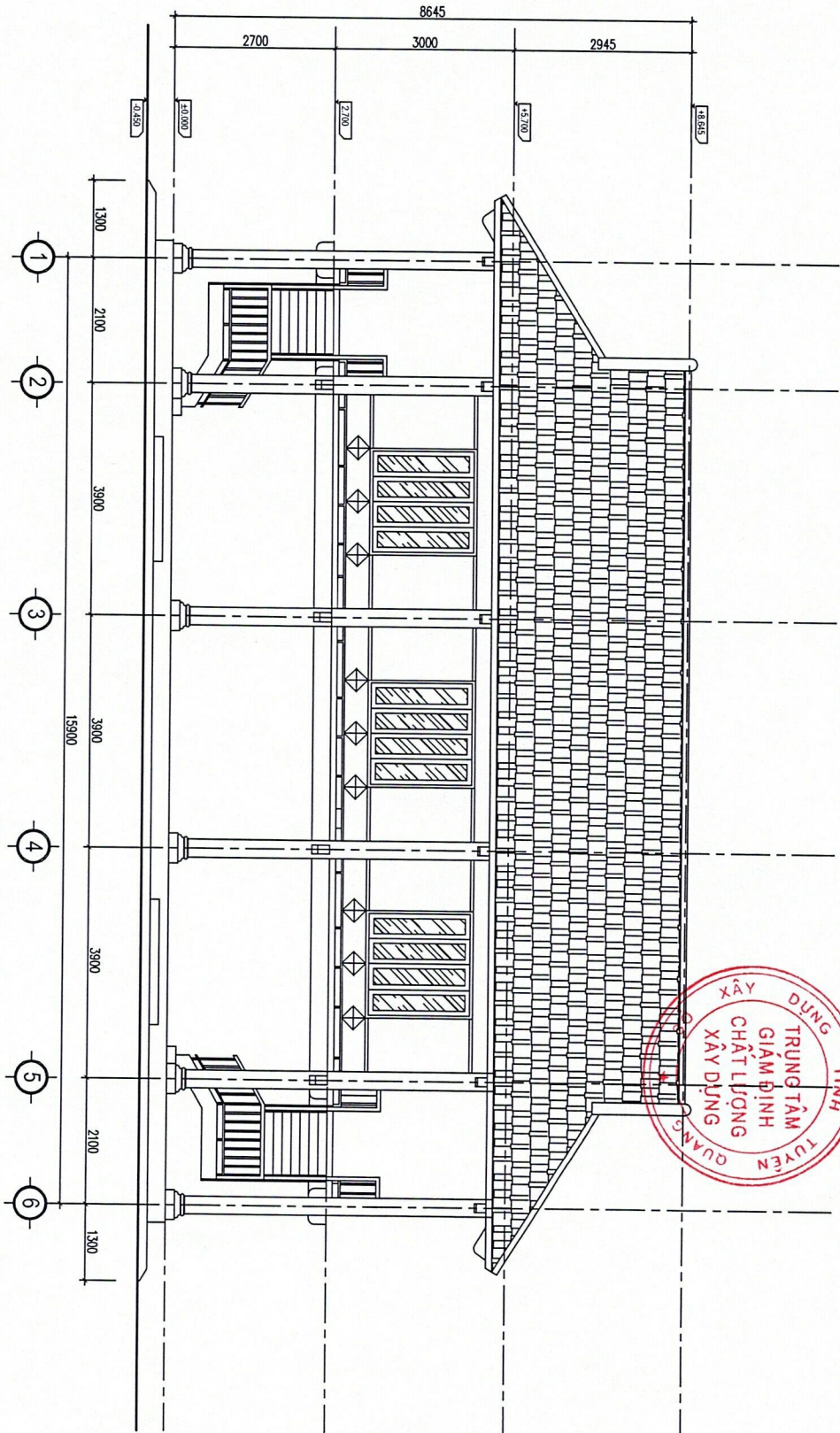


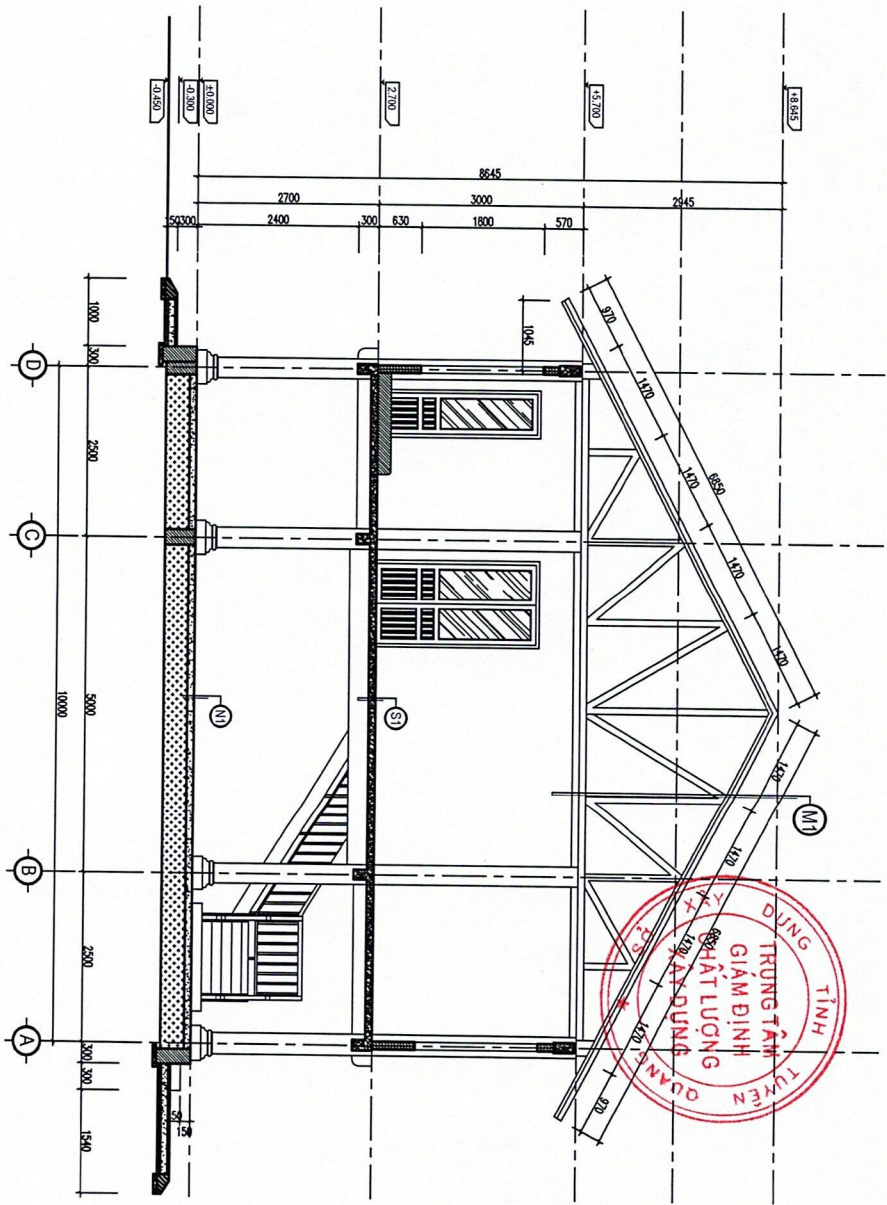


MẶT BÊN TRƯỚC D-A



MẶT ĐƯƠNG TRỤC 1-6



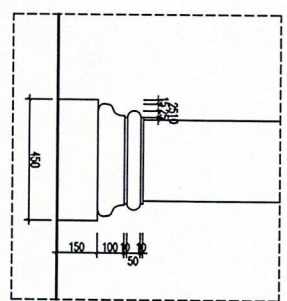


MẶT CẮT 1-1

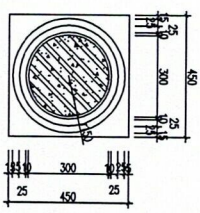
(M)
MÀ LỚP TON XÓP ĐÁP SÔNG GIÀ NGỒI, DÀY 0,4MM
XÀ GỖ THIỆP ĐÁP C80X40X15X21MM
VÍ KÉO TỜ HỢP THIỆP HÌNH L63X63X5MM

(S1)
LÁT GẠCH CERAMIC GIẢ VẠN GỖ 500X500
LỚP VỎA LỢT DÀY 20
BÀN SÀN BTCT MẮC 200, DÀY 100
TRẦN TRẦN VỮA XM MẮC 25, DÀY 15MM
DẦM KHUÔNG BTCT MẮC 200

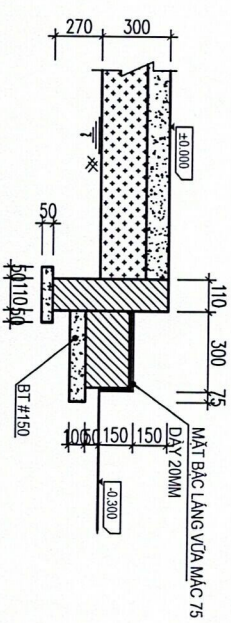
(N)
NHỰA ĐỒ BÊ TÔNG MẮC 100 DÀY 100
LỚP ĐEM CẮT BÊ DÀY 50MM
ĐẤT ĐẬP ĐẦM CHẤT K85
ĐẤT TỰ NHIÊN SAN PHẪNG

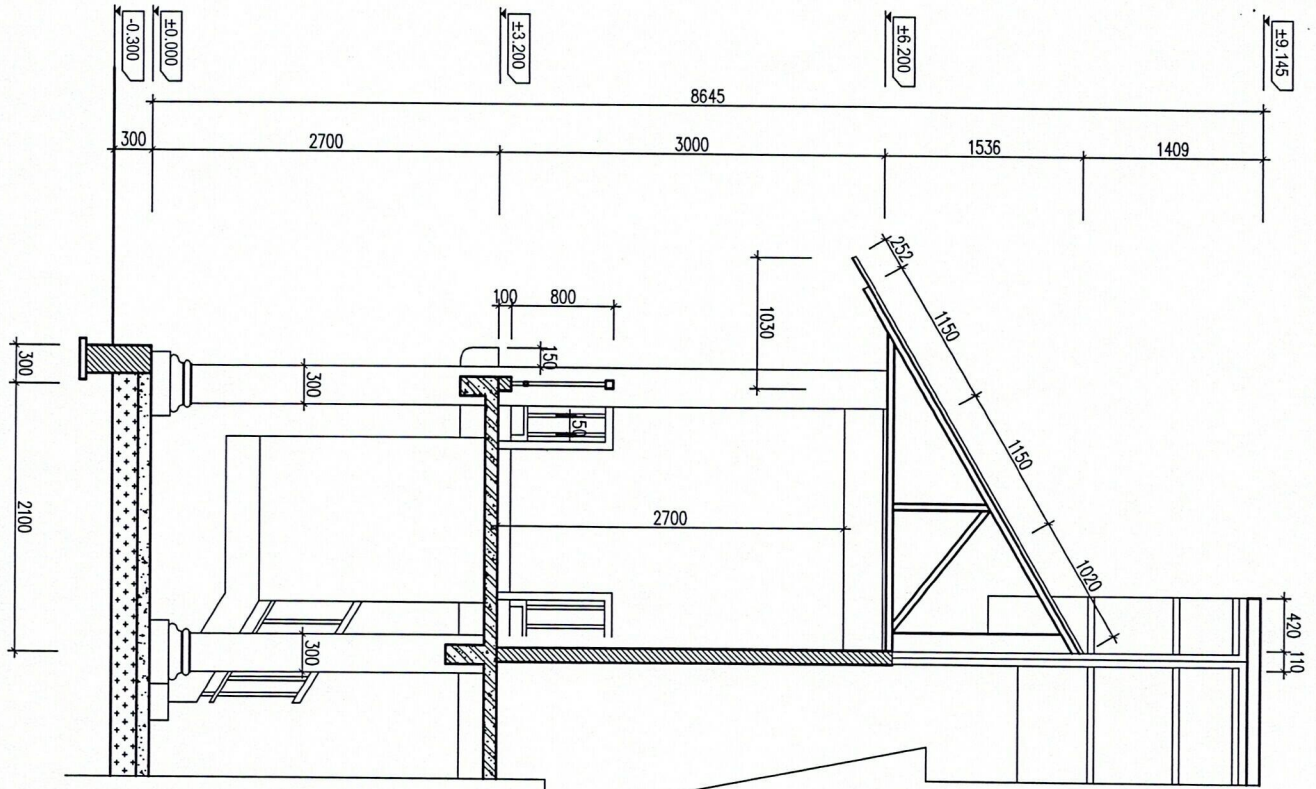


CHI TIẾT CHÂN CỘT

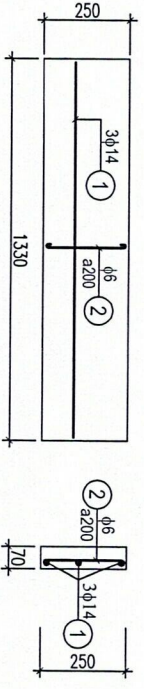


CHI TIẾT MẶT CẮT BẮC TÂM CẤP

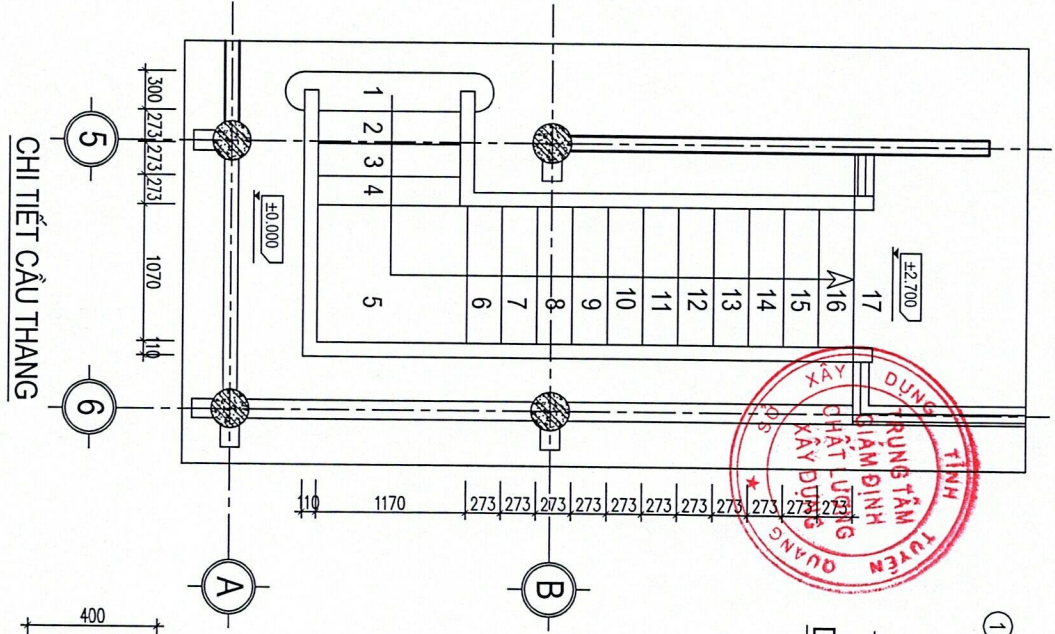




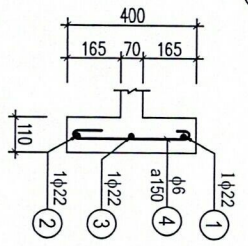
CHI TIẾT ĐẦU HỒI



BẬC THANG (30CK)

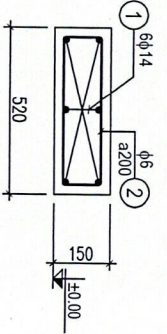


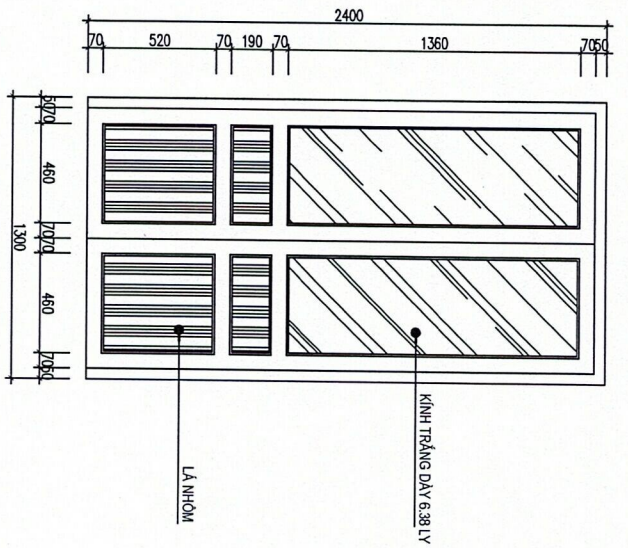
CHI TIẾT CẦU THANG



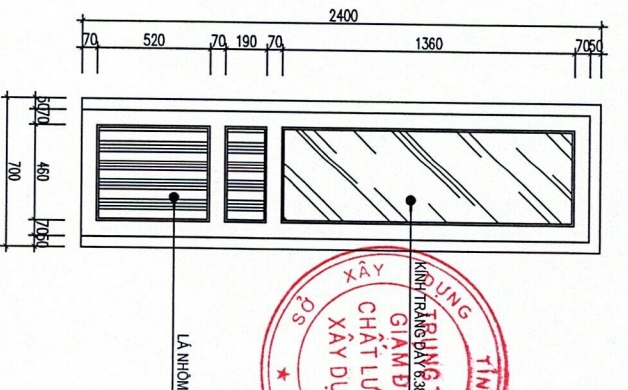
MẶT CẮT 1 - 1
(L=21.8M)

DÀM DT0 (02 CK)
L=1.72 MÉT

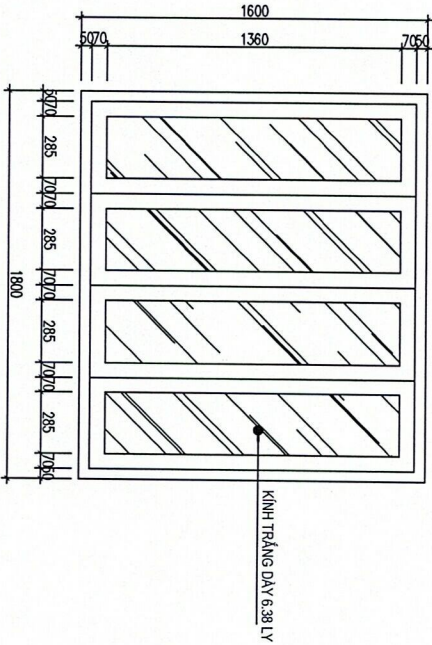




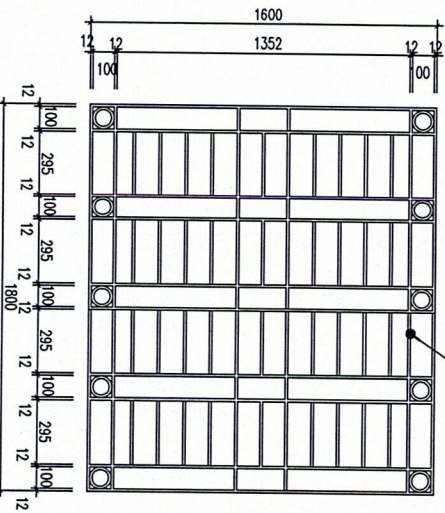
CỬA D1 (02 CK)



CỬA D2 (04 CK)



CỬA SỔ S1 (05 CK)

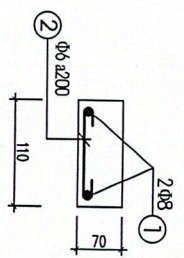


HOA SẮT CỬA S1 (05 CK)

THÔNG KẾ SẮT CHÔ 01 CK: 4280 KG

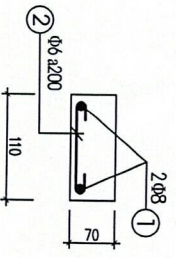
GHI CHÚ:

- * TOÀN BỘ CỬA ĐI, CỬA SỔ DÙNG CỬA KHUNG THIẾT HỢP, SƠN MÀU GÀ CHÓ CẢNH GIẢN
- * CÁC PHỤ KIỆN KHÓA, MỐC GIÓ, BÀN LÈ... ĐI KÈM ĐỒNG BỘ.
- * KÍNH TRẮNG DÂY 6.38MM
- * CÁC CỬA SỔ ĐỀU CÓ HOA SẮT BẢO VỆ; HOA SẮT CỬA DÙNG SẮT VƯƠNG KT (12*12)MM
- * SƠN NƯỚC 3 MÀU 2 NƯỚC SƠN MÀU TRẮNG, 1 NƯỚC CHỐNG RỈ



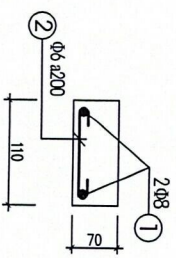
LANH TÔ CỬA D1

- SỐ LƯỢNG: 02 CK
- (L= 1,6 M)
- THÉP $\phi 6 = 0,64$ KG
- THÉP $\phi 8 = 2,72$ KG



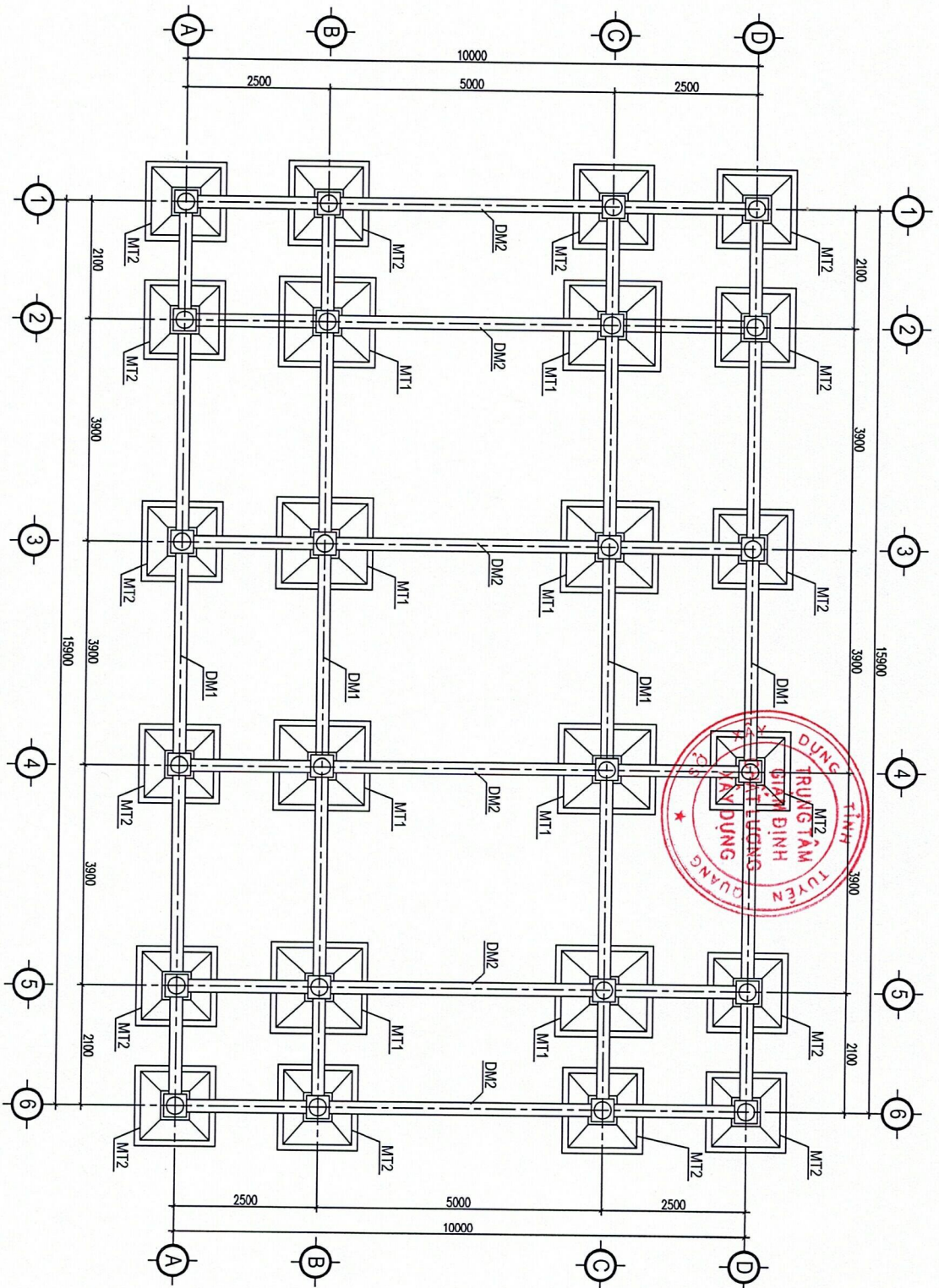
LANH TÔ CỬA D2

- SỐ LƯỢNG: 04 CK
- (L= 1,0 M)
- THÉP $\phi 6 = 1,65$ KG
- THÉP $\phi 8 = 3,54$ KG



LANH TÔ CỬA S1

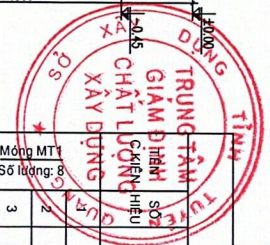
- SỐ LƯỢNG: 05 CK
- (L= 2,1 M)
- THÉP $\phi 6 = 4,12$ KG
- THÉP $\phi 8 = 8,769$ KG



MẶT BẰNG MÓNG

GHI CHÚ:

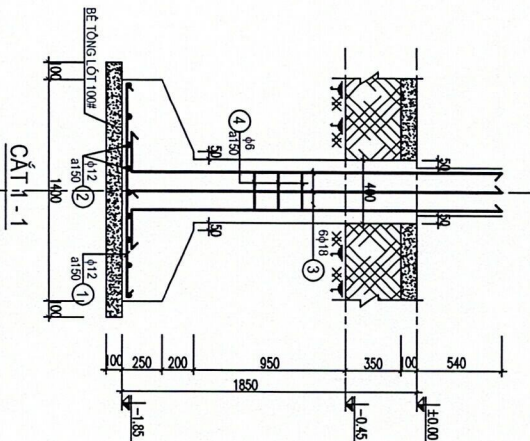
- KẾT CẤU MÓNG NHÀ ĐƯỢC THIẾT KẾ TRÊN NỀN ĐỊA CHẤT GIẢI ĐÌNH RP=1.6KN/CM²



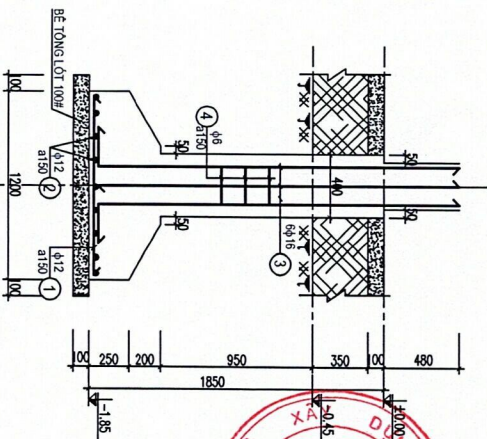
BẢNG THÔNG KÊ CỐT THÉP

HÌNH DẠNG - KÍCH THƯỚC	ĐƯỜNG KÍNH (mm)	CHIỀU DÀI T. THANH (mm)	SỐ LƯỢNG		TỔNG CHIỀU DÀI (m)	TỔNG T. LƯỢNG (Kg)
			1 C.KIỆN	T. BỘ		
Móng MT1						
Số lượng: 8						
1	1360	1360	12	96	130.56	115.91
2	1660	1660	10	80	132.8	117.90
3	2500	2600	6	48	124.8	249.30
4	2600	916.4	12	96	87.9744	19.53
Móng MT2						
Số lượng: 16						
1	1160	1160	8	128	148.48	131.82
2	1160	1160	8	128	148.48	131.82
3	2300	2330	6	96	242.88	383.35
4	2600	916.4	12	192	175.9488	39.05

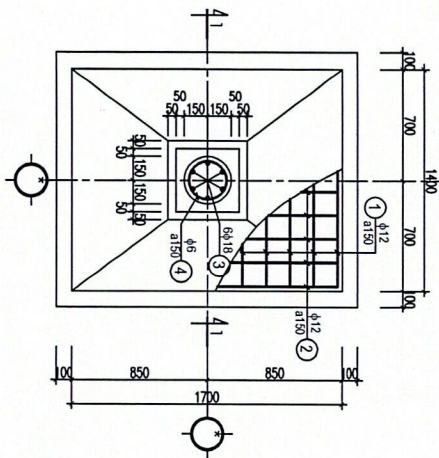
- Tổng lượng thép có đường kính <=10: 58.58 kg
 - Tổng lượng thép có đường kính <=18: 1130.10 kg



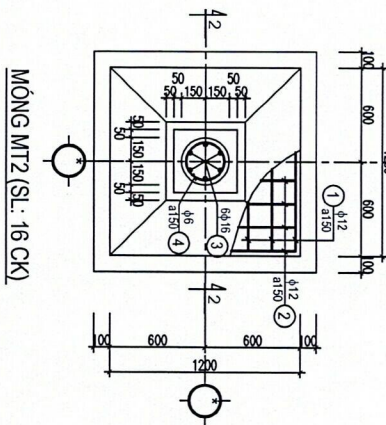
CẮT 1-1



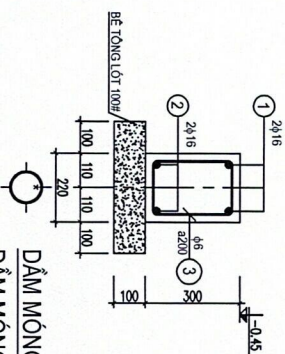
CẮT 2-2



MÓNG MT1 (SL: 08 CK)



MÓNG MT2 (SL: 16 CK)

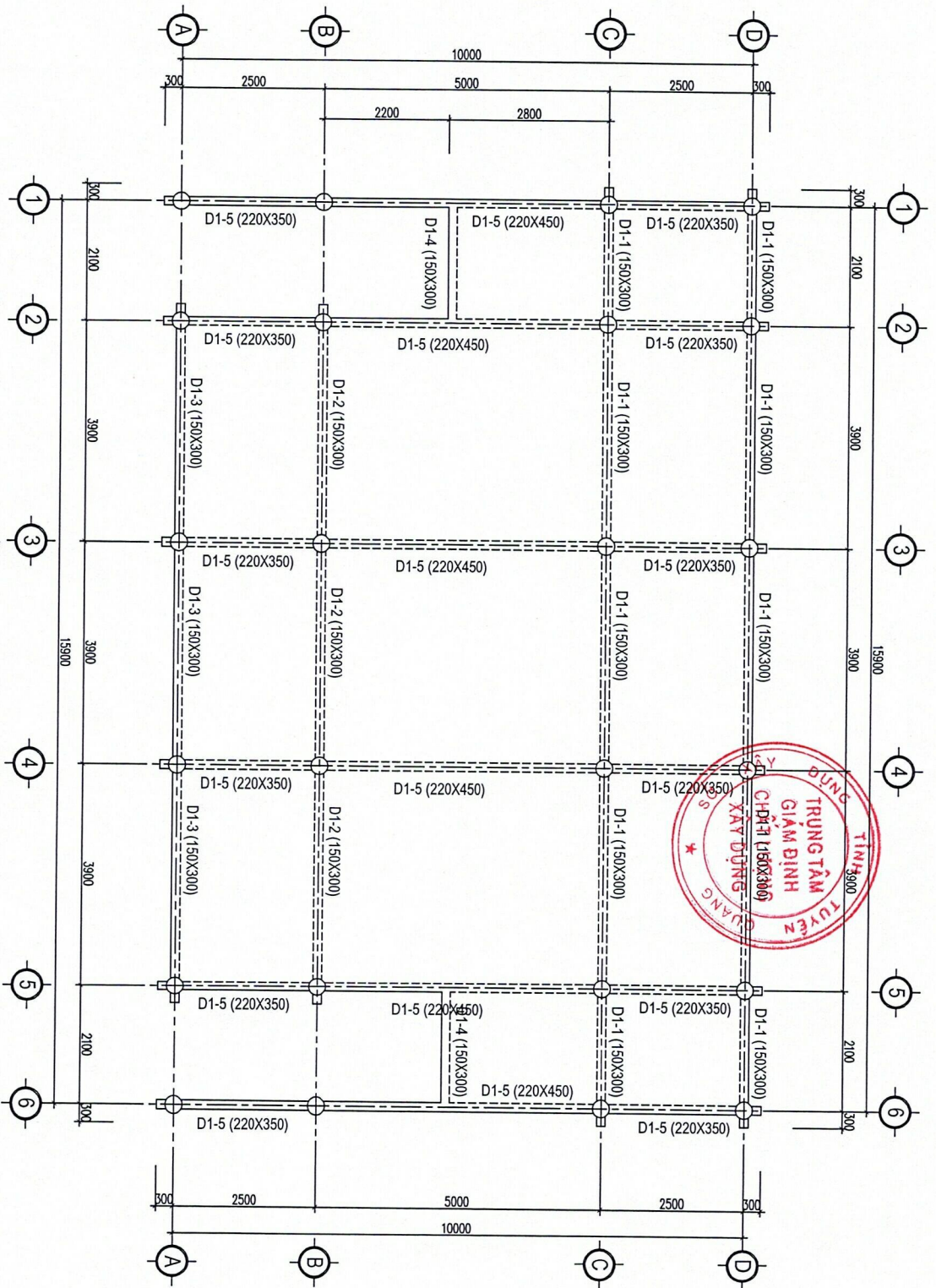


DẦM MÓNG DM1 (04 CK)
 DẦM MÓNG DM2 (06 CK)

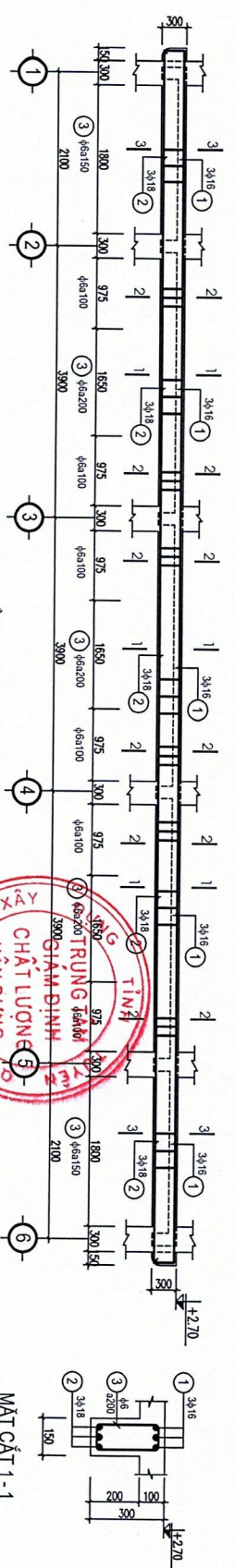
BẢNG THÔNG KÊ CỐT THÉP

TÊN C.KIỆN	SỐ HIỆU	HÌNH DẠNG - KÍCH THƯỚC	ĐƯỜNG KÍNH (mm)	CHIỀU DÀI T. THANH (mm)	SỐ LƯỢNG 1 C.KIỆN T. BỘ	TỔNG CHIỀU DÀI (m)	TỔNG T. LƯỢNG (Kg)
Dầm D1 Số lượng: 4							
1	260	16160	260	17160	2	8	137.28
2		16160		16640	2	8	133.12
3	180	260	50	980	81	324	317.52
1	260	10060	260	10580	2	12	126.96
2		10060		10060	2	12	120.72
3	180	260	50	980	51	306	299.88
Dầm D2 Số lượng: 6							
3		180	260	150	6	306	299.88

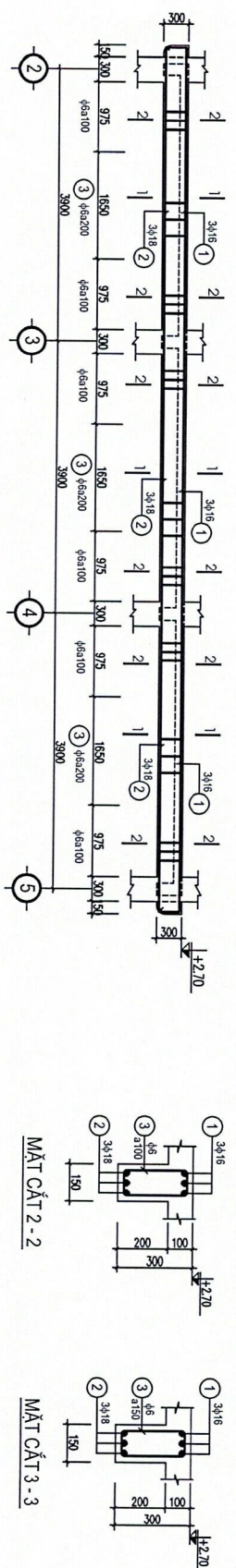
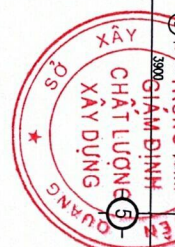
- Tổng lượng thép có đường kính phi 6 = 137.03 kg; Chiều dài = 617.4 mét
 - Tổng lượng thép có đường kính phi 16 = 817.71 kg; Chiều dài = 518.08 mét



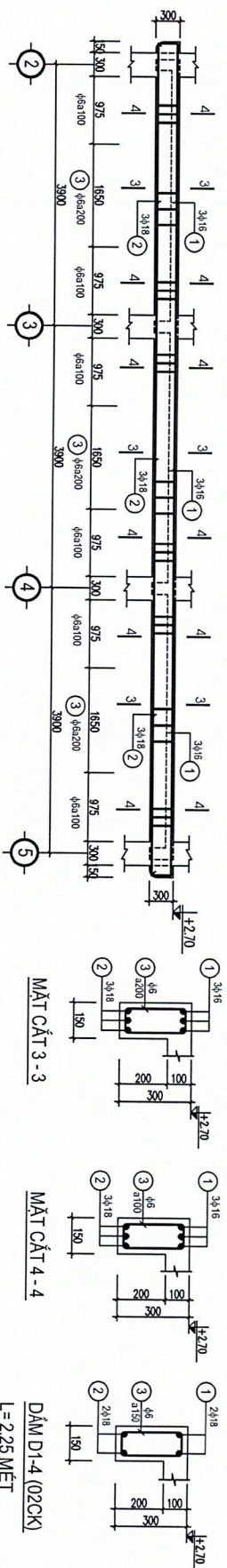
MẶT BẰNG KẾT CẤU SÀN TẦNG 2 (CỘT +2.70)



DÀM D1-1 (02CK)

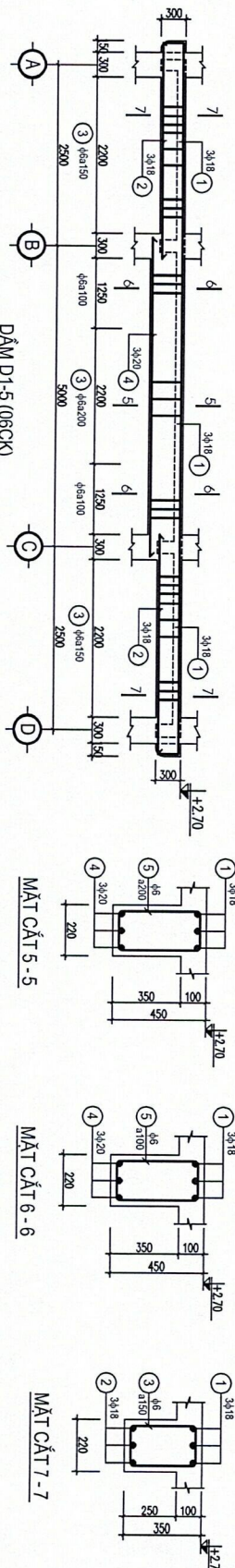


DÀM D1-2 (01CK)

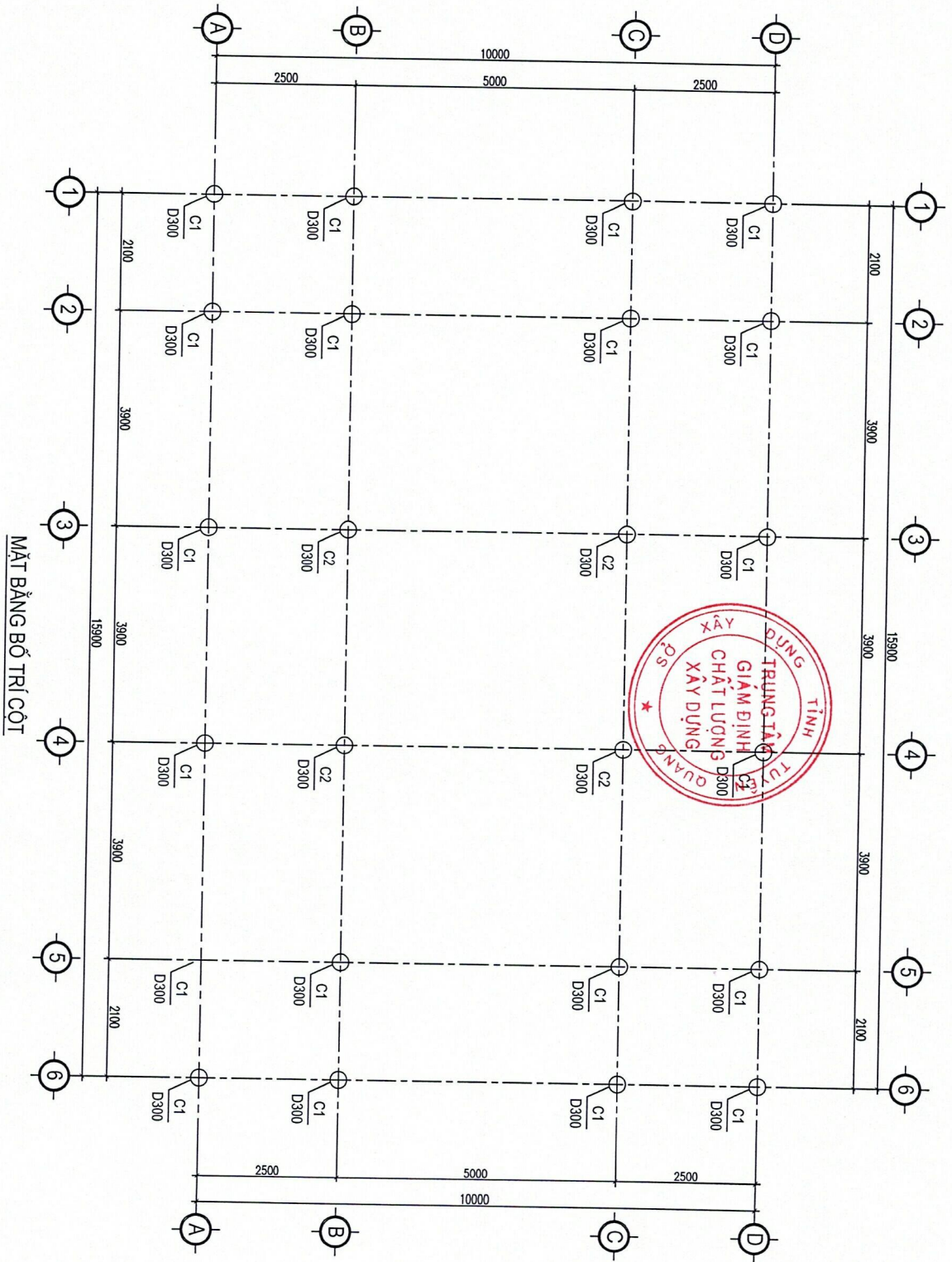


DÀM D1-3 (01CK)

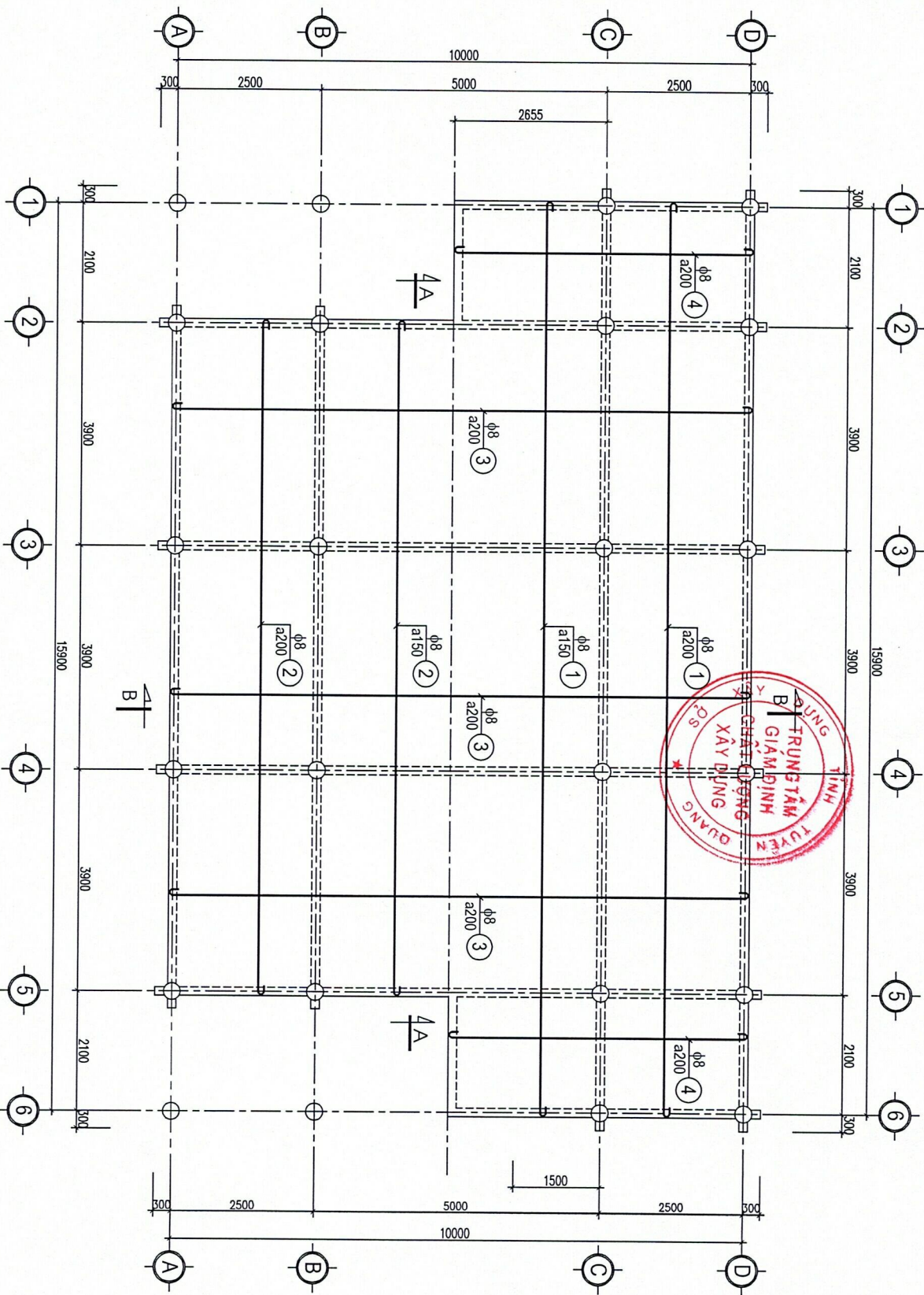
DÀM D1-4 (02CK)
L=2.25 MÊT



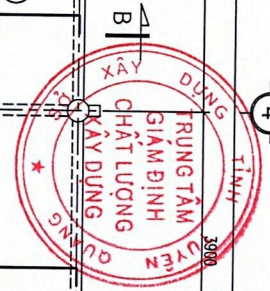
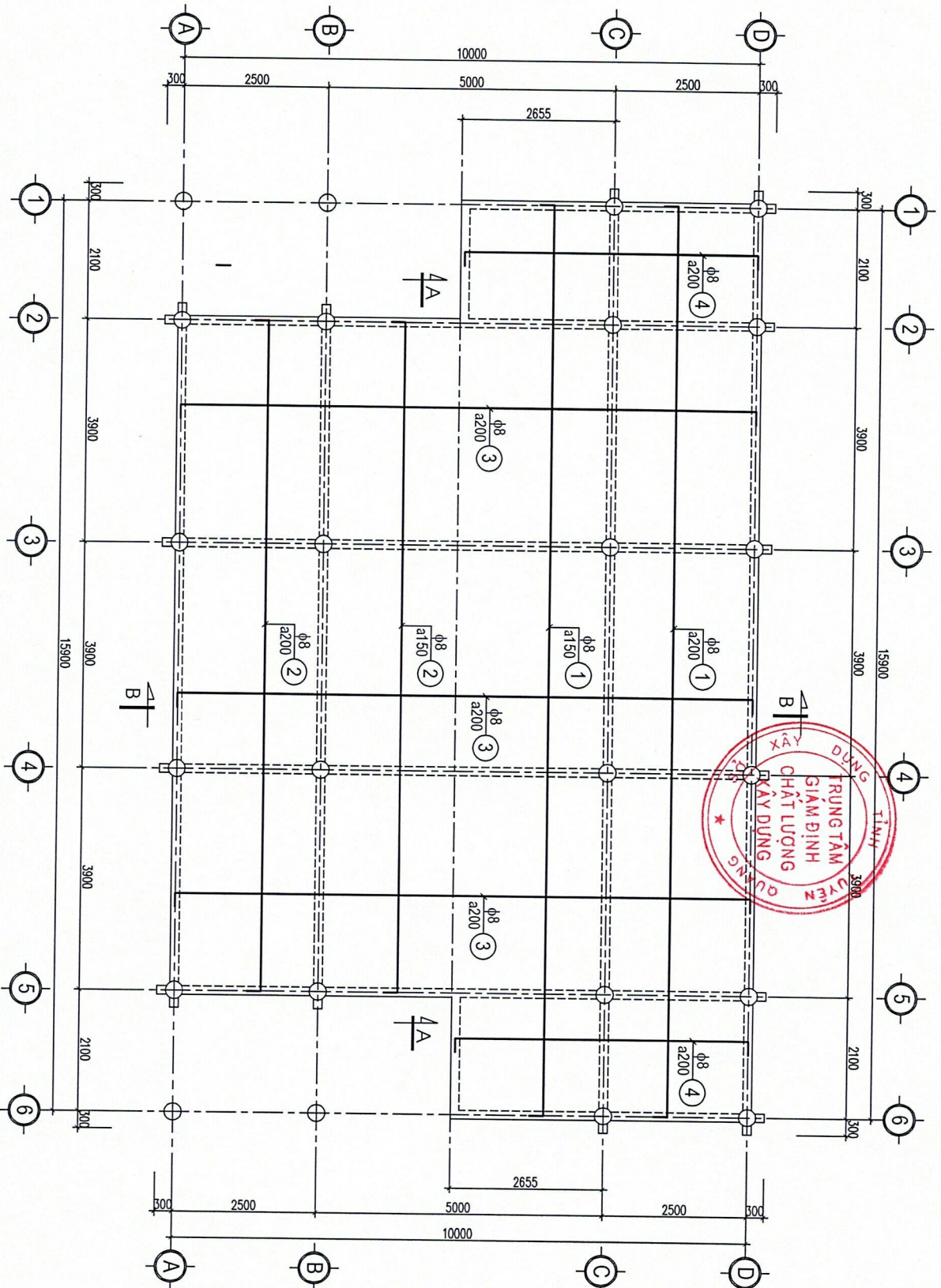
DÀM D1-5 (06CK)



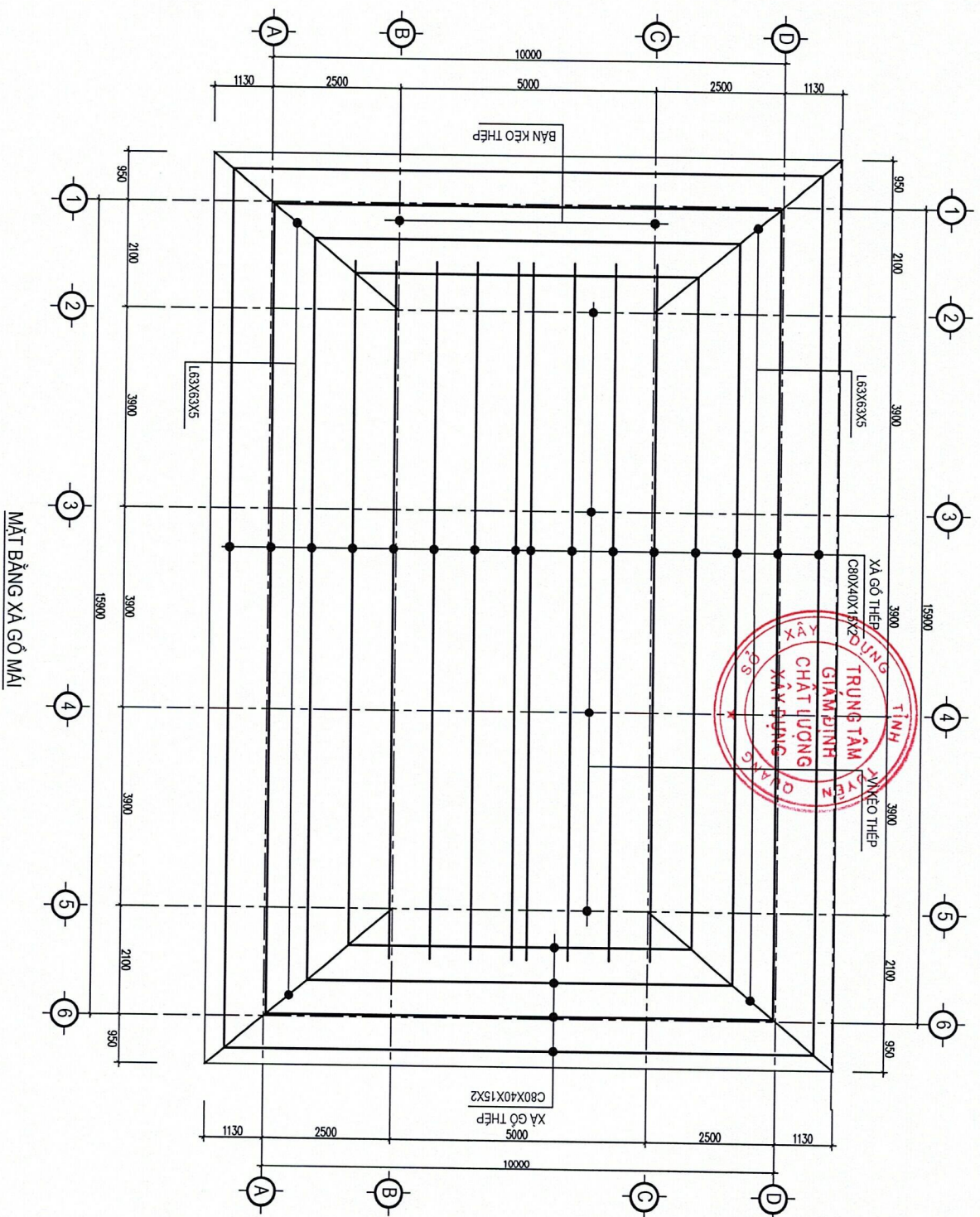
MẶT BẰNG BỐ TRÍ CỘT



MẶT BẰNG BỐ TRÍ THÉP SÀN TẦNG 2 (CỐT +2.70) - LỚP DƯỚI

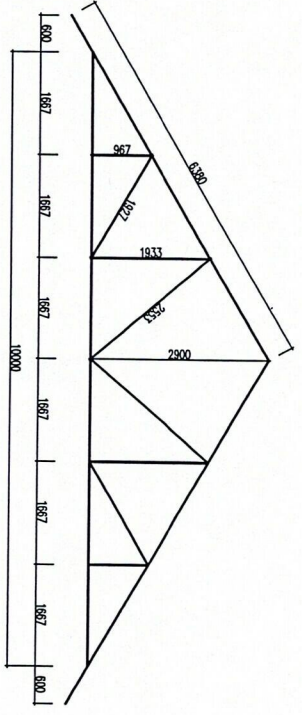


MẶT BẰNG BỐ TRÍ THÉP SÀN TẦNG 2 (CỐT +2.70) - LỚP TRÊN

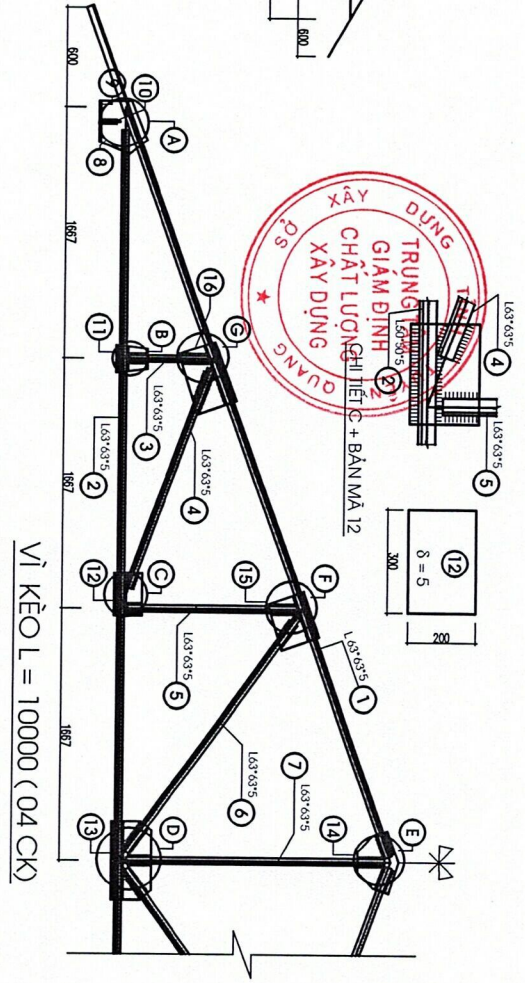


MẶT BẰNG XÀ GỖ MẠI

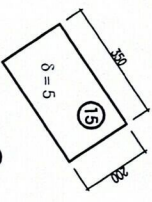
- TỌNG CHIỀU DÀI XÀ GỖ THÉP C80X40X15X2 LÀ: 302,73M X2,777 KG/M = 840,76KG
 - TỌNG CHIỀU THÉP L63X63X5 LÀ: 20,0M X4,6 KG/3M = 92,0 KG



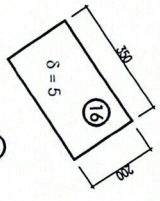
SƠ ĐỒ VÌ KÈO L = 10000 (04CK)



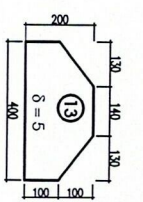
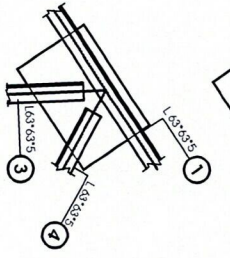
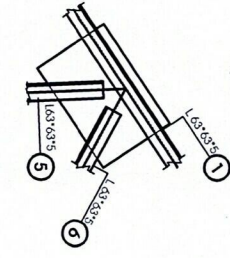
VÌ KÈO L = 10000 (04 CK)



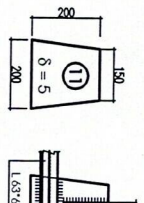
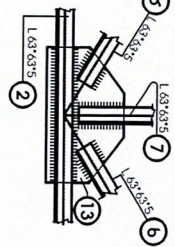
CHI TIẾT F + BẢN MÀ 15



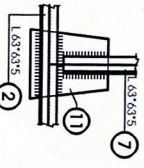
CHI TIẾT G + BẢN MÀ 16



CHI TIẾT D + BẢN MÀ 13



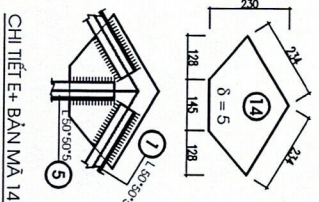
CHI TIẾT C + BẢN MÀ 11



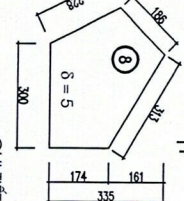
TÊN ORDER	SỐ HIỆU	HÌNH DẠNG KÍCH THƯỚC	CHIỀU THỰC	SỐ THANH	SỐ CK	TỔNG CỐI	TỔNG TƯỜNG
1	163*63*5	6380	6380	2	12,76	58,70	
2	163*63*5	10000	10000	1	10,00	46,00	
3	163*63*5	967	967	2	1,934	8,90	
4	163*63*5	1927	1927	2	3,854	17,73	
5	163*63*5	1933	1933	2	3,866	17,78	
6	163*63*5	1953	1953	2	3,906	17,97	
7	163*63*5	2900	2900	1	2,900	13,34	
8	335*300*5	335	335	2	0,2	3,94	
9	200*155*5	200	200	2	0,2	2,4	
10	180*120*5	180	180	2	0,18	2,2	
11	200*200*5	200	200	2	0,2	3,14	
12	300*200*5	300	300	2	0,3	5,5	
13	400*200*5	400	400	2	0,4	3,4	
14	400*200*5	350	350	1	0,35	4,7	
15	350*200*5	350	350	2	0,35	5,5	
16	350*200*5	350	350	2	0,35	5,5	

THỐNG KÊ CHO 01 CK

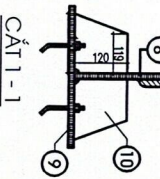
* TỔNG TRỌNG LƯỢNG THÉP VÌ KÈO 216,70 KG * 4CK = 866,80 KG



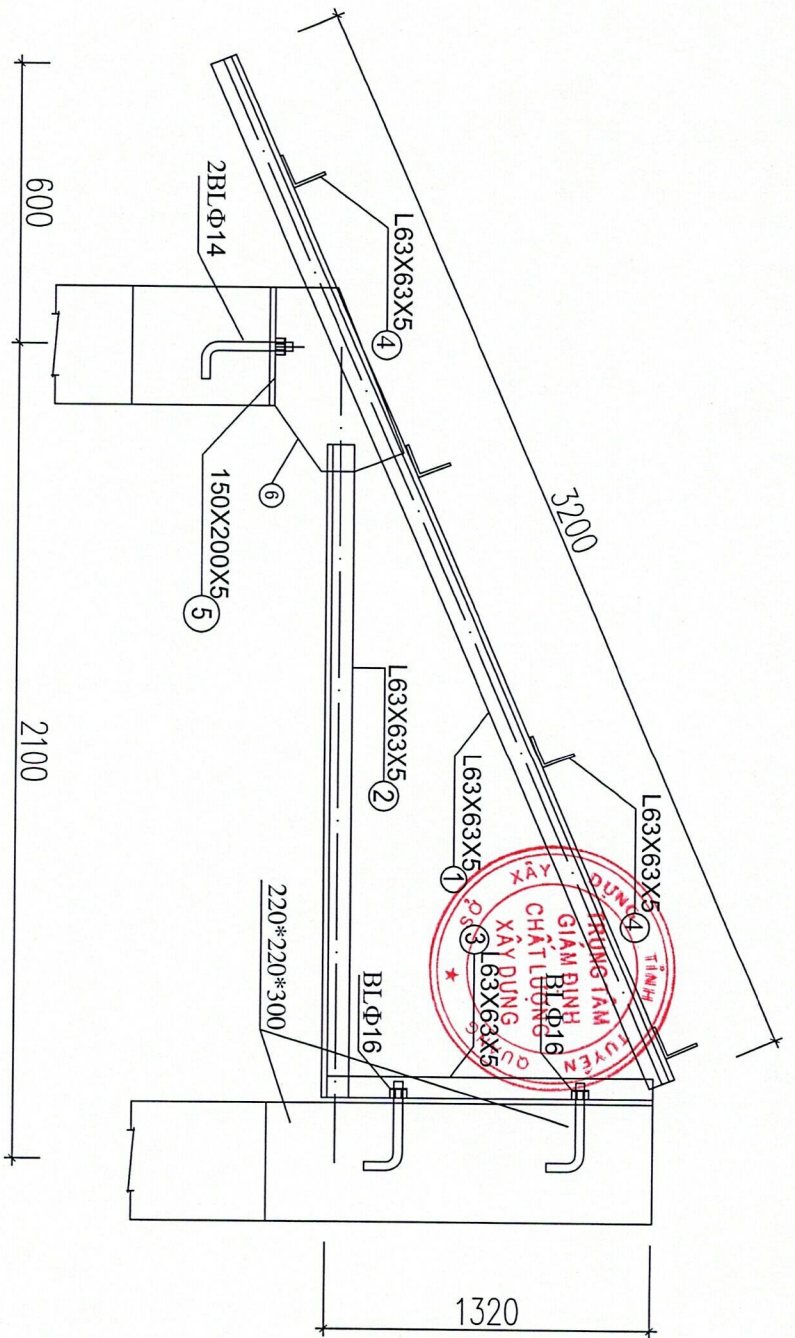
CHI TIẾT E + BẢN MÀ 14



CHI TIẾT A + BẢN MÀ 9



CẮT 1-1

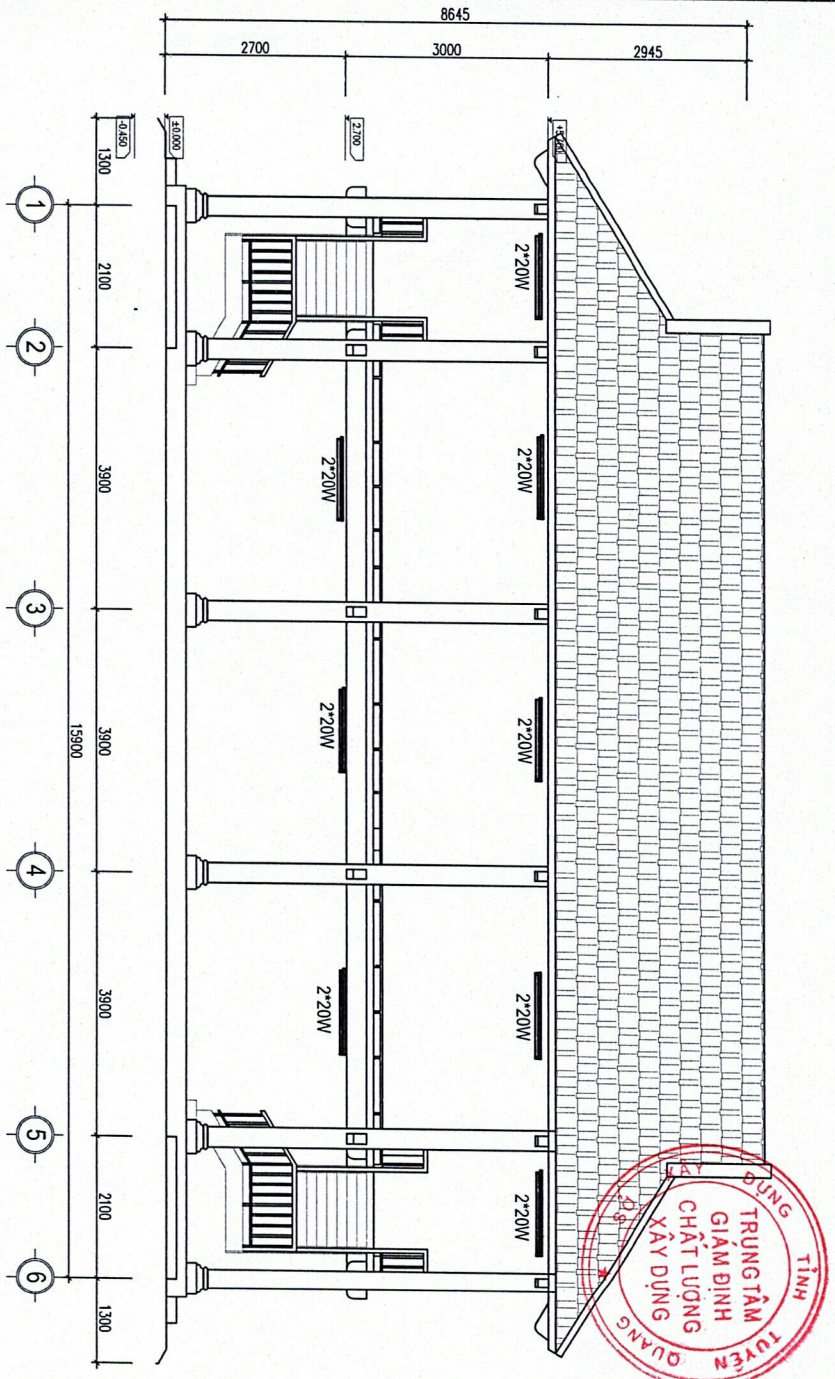


BÀN KÈO (4CK)

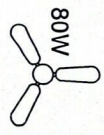
BẢNG THÔNG KÊ CHO MỘT CẤU KIỆN THÉP BÀN KÈO

BÀN KÈO THÉP							
1	L63X63X5	3200	1	3,20	14,72		
2	L63X63X5	2100	1	2,10	9,66		
3	L63X63X5	1320	1	1,32	6,07		
4	L63X63X5	200	4	0,20	0,92		
5	150X200X5	200	1	0,2	1,2		
6	340X240X5	340	1	0,34	3,2		
7	BU LÔNG Φ16	600	2	1,2	1,9		
8	BU LÔNG Φ14	80	2	0,16	0,24		

TỔNG TRỌNG LƯỢNG THÉP BÀN KÈO CHO 1CK LÀ: 37,91KG X 4CK = 151,64KG



MẶT DỰNG TRỰC ĐỌC



80W
- QUẠT TRẦN 80W + HỘP SỔ



- QUẠT GẦN TƯỜNG



2*20W
- BÊN LED CẦU ĐÔI 2 X 20W - 1,2M



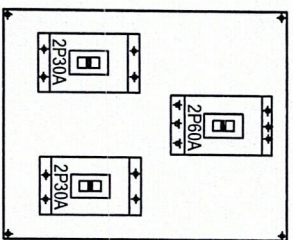
1*20W
- BÊN LED CẦU ĐƠN 1X20W - 0,9M

GHI CHÚ:

DÂY CÁP NGUỒN VÀO NHÀ DỰNG DÂY 2X6MM², DÂY ĐƯỜNG TRỰC 2X6MM², DÂY RA Ở CẤP 2X2,5MM², DÂY RA THIẾT BỊ 2X1,5MM²

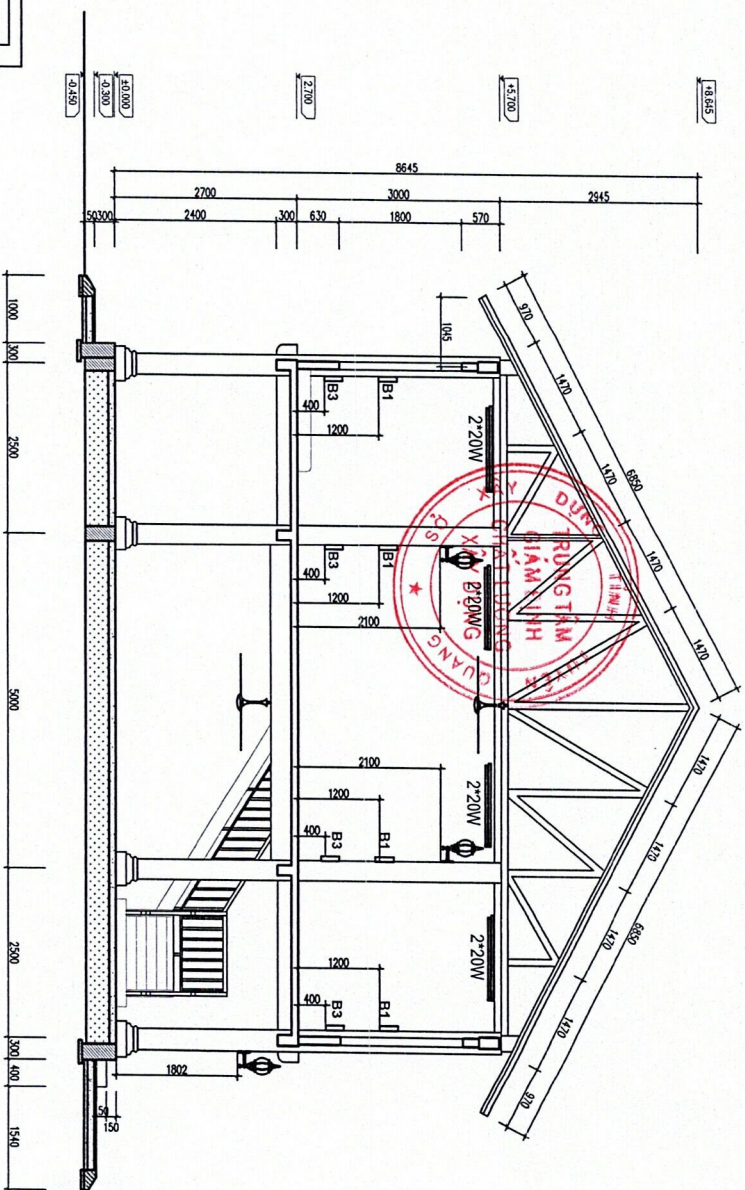
BẢNG KÊ CẤP ĐIỆN TRONG NHÀ

STT	TÊN VẬT LIỆU - QUY CÁCH	D. VI	S. LƯỢNG
1	DÂY ĐÔI LỜI ĐỒNG CUP/PC/PVC 2*6MM ²	M	100
2	DÂY ĐÔI LỜI ĐỒNG CUP/PC/PVC 2*2,5MM ²	M	150
3	DÂY ĐÔI LỜI ĐỒNG CUP/PC/PVC 2*1,5MM ²	M	200
4	AUTOMAT TÔNG 2P/HA 30A	CAI	01
5	AUTOMAT 1P/HA 30A	CAI	02
6	AUTOMAT 1P/HA 15A	CAI	16
7	QUẠT TRẦN 80W - D1400MM	CAI	06
8	QUẠT GẦN TƯỜNG D460 - 57W	CAI	06
9	BÊN LED CẦU ĐÔI 2X20: L=1,2M	BỘ	18
10	BÊN LED CẦU ĐƠN 1X20W: L=0,9M	BỘ	06
11	BÊN GẦN TƯỜNG BÓNG LED 40W	BỘ	02
12	HẠT CÔNG TẮC 1 CHIEU	HẠT	26
13	MẶT CÔNG TẮC 1 LỘ	MẶT	04
14	MẶT Ổ CÀM BÓN 2 CHẤU 1 LỘ	MẶT	13
15	MẶT Ổ CÀM BÓN 2 CHẤU 3 LỘ	MẶT	03
16	MẶT Ổ CÀM BÓN 2 CHẤU	MẶT	08
17	BÊ NHỰA AM TƯỜNG	CAI	30
18	HỘP NHỰA AM TƯỜNG	CAI	400+400
19	HỘP NHỰA AM TƯỜNG	CAI	06
20	ỐNG SỬ D 20 L = 250 + BĂNG DINH CÁCH ĐIỆN	CAI+Q	10+10
21	MỐC TREO QUẠT TRẦN THEP Ø10	CAI	05
22	TỤ KIM LOẠI AM TƯỜNG 450*350*150	CAI	01
23	BÊ NHỰA AM TƯỜNG AUTOMAT	CAI	16
24	MẶT AUTOMAT	CAI	16
25	ỐNG NHỰA HÉP D40 LƯƠN CẤP NGUỒN	M	30



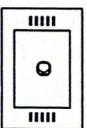
TỦ TỔNG TĐT - 1CK

- 1 TỦ ĐIỆN AM TƯỜNG
- 1 AUTOMAT 2PHA 60A
- 2 AUTOMAT 2PHA 30A



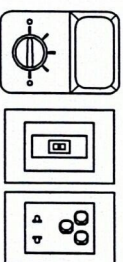
BẢNG B6 - 4CK

- 1 HẠT CÔNG TÁC MỘT CHIỀU
- 1 ĐẾ AM TƯỜNG ĐƠN
- 1 MẶT 1 LỖ



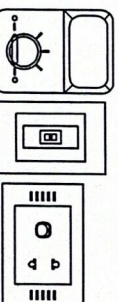
BẢNG B1 - 3CK

- 1 HỘ SỐ QUẠT TRẦN
- 3 HẠT CÔNG TÁC 1 CHIỀU
- 1 MẶT Ồ CÀM ĐƠN 2 CHẤU, 3 LỖ
- 1 AUTOMAT 1 PHA 16A
- 1 ĐẾ NHỰA ĐƠN
- 1 ĐẾ ATOMAT AM TƯỜNG



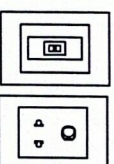
BẢNG B4 - 3CK

- 1 HỘ SỐ QUẠT TRẦN
- 1 HẠT CÔNG TÁC 1 CHIỀU
- 1 MẶT 1 LỖ
- 1 AUTOMAT 1 PHA 16A
- 1 ĐẾ AM TƯỜNG ĐƠN
- 1 ĐẾ AUTOMAT



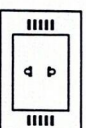
BẢNG B2 - 10CK

- 1 HẠT CÔNG TÁC 1 CHIỀU
- 1 MẶT Ồ CÀM ĐƠN 2 CHẤU VỚI 1 LỖ
- 1 AUTOMAT 1PHA 16A
- 1 ĐẾ NHỰA ĐƠN
- 1 ĐẾ ATOMAT AM TƯỜNG



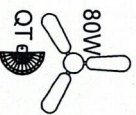
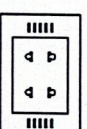
BẢNG B5 - 2CK

- 1 Ổ CÀM ĐƠN 2 CHẤU
- 1 ĐẾ AM TƯỜNG ĐƠN



BẢNG B3 - 8CK

- 1 Ổ CÀM ĐÔI 2 CHẤU
- 1 ĐẾ AM TƯỜNG ĐƠN



80W

QT

- QUẠT TRẦN 80W + HỘ SỐ
- QUẠT GẮN TƯỜNG



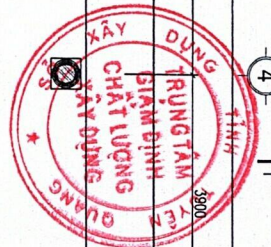
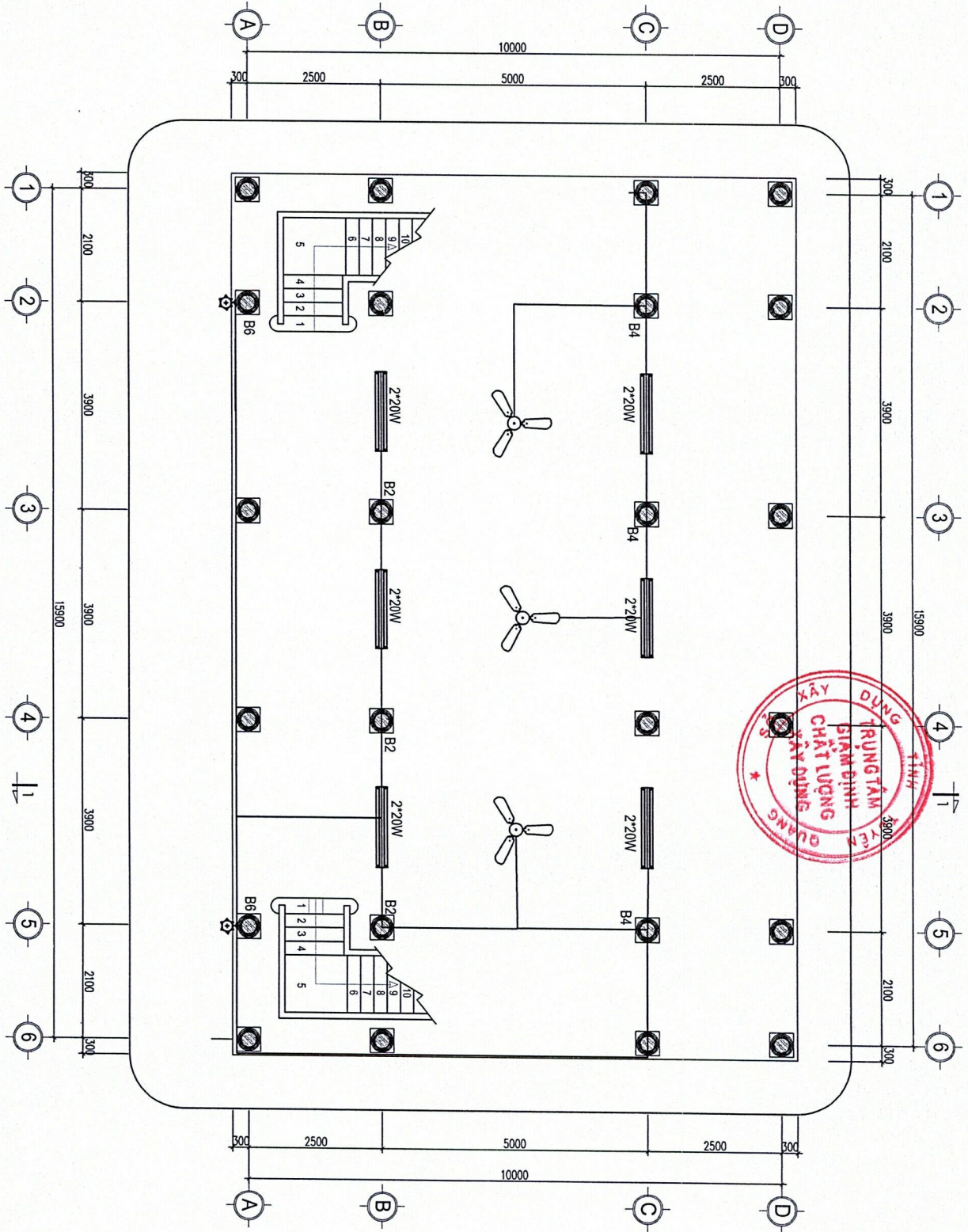
2*20W

1*20W

- ĐÈN LED CẦU ĐÔI 2 X 20W - 1,2M
- ĐÈN LED ĐƠN 1X20W - 0,6M

GHI CHÚ:

- DÂY CÁP NGƯỜN VÀO NHÀ DÙNG DÂY 2X6MM², DÂY
- DƯỜNG TRỰC 2X6MM², DÂY RA Ở CẠM 2X2,5MM², DÂY
- RA THIẾT BỊ 2X1,5MM²



MẶT BẰNG ĐIỆN TẦNG 1

MẶT BẰNG ĐIỆN TẦNG 2

